



Waseda University 早稲田大学

Mobilité internationale Japon 2016-2017

Chloé Chaqra

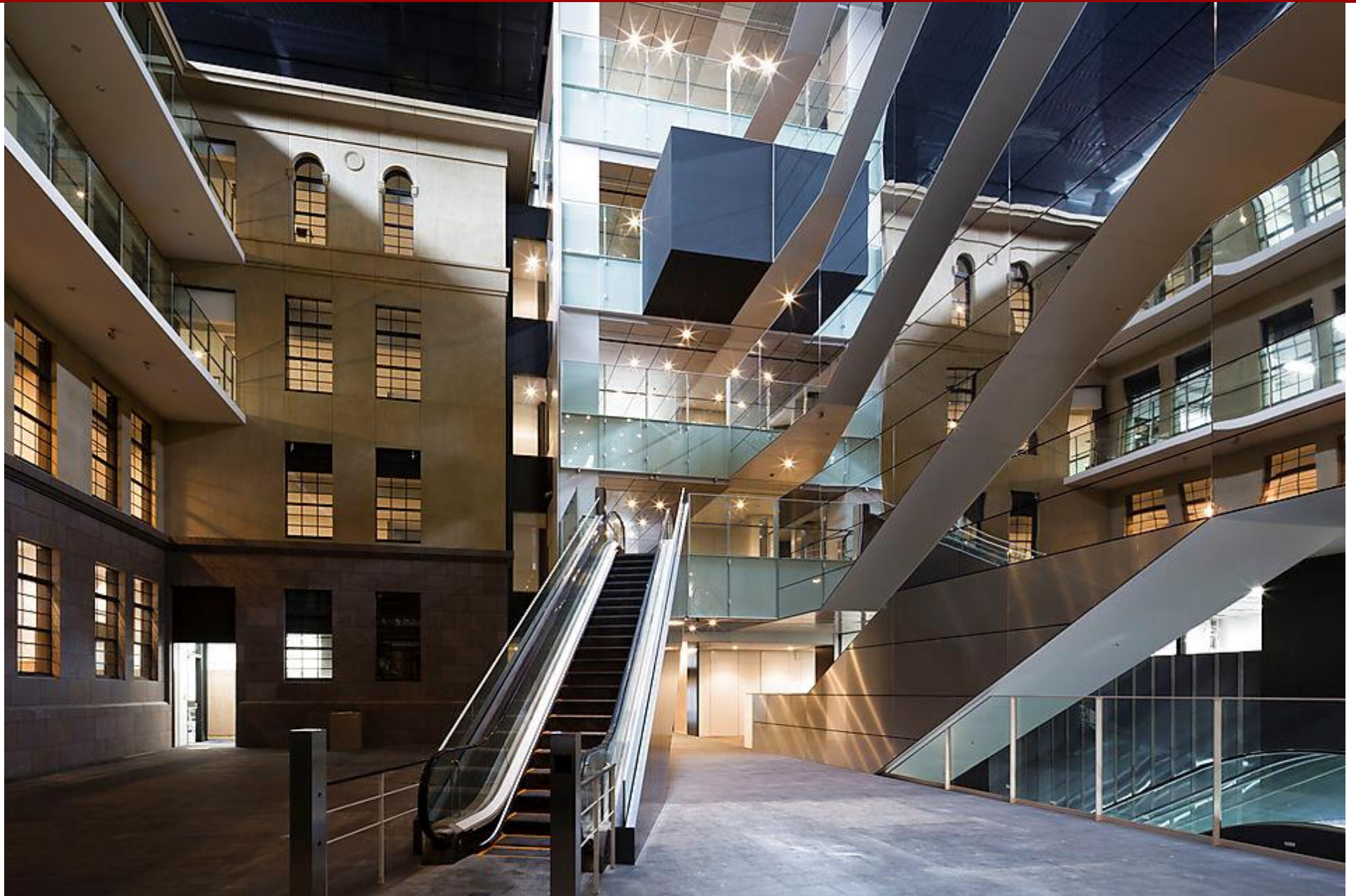
Waseda, c'est...

- 私立大学 - Université privée depuis 1920 (fondée en 1882)
- 学生 - 50 000 étudiants
- キャンパス - 3 campus principaux : Waseda Campus (Shinjuku)
- 学部 - 13 facultés (undergraduate) : SILS, CJI
- 研究科 - 21 instituts de recherche (graduate)
- サークル - 600 cercles : ICC, Niji-no-kai
- des conférences, des événements culturels organisés tous les jours, 29 bibliothèques, 2 musées, ...

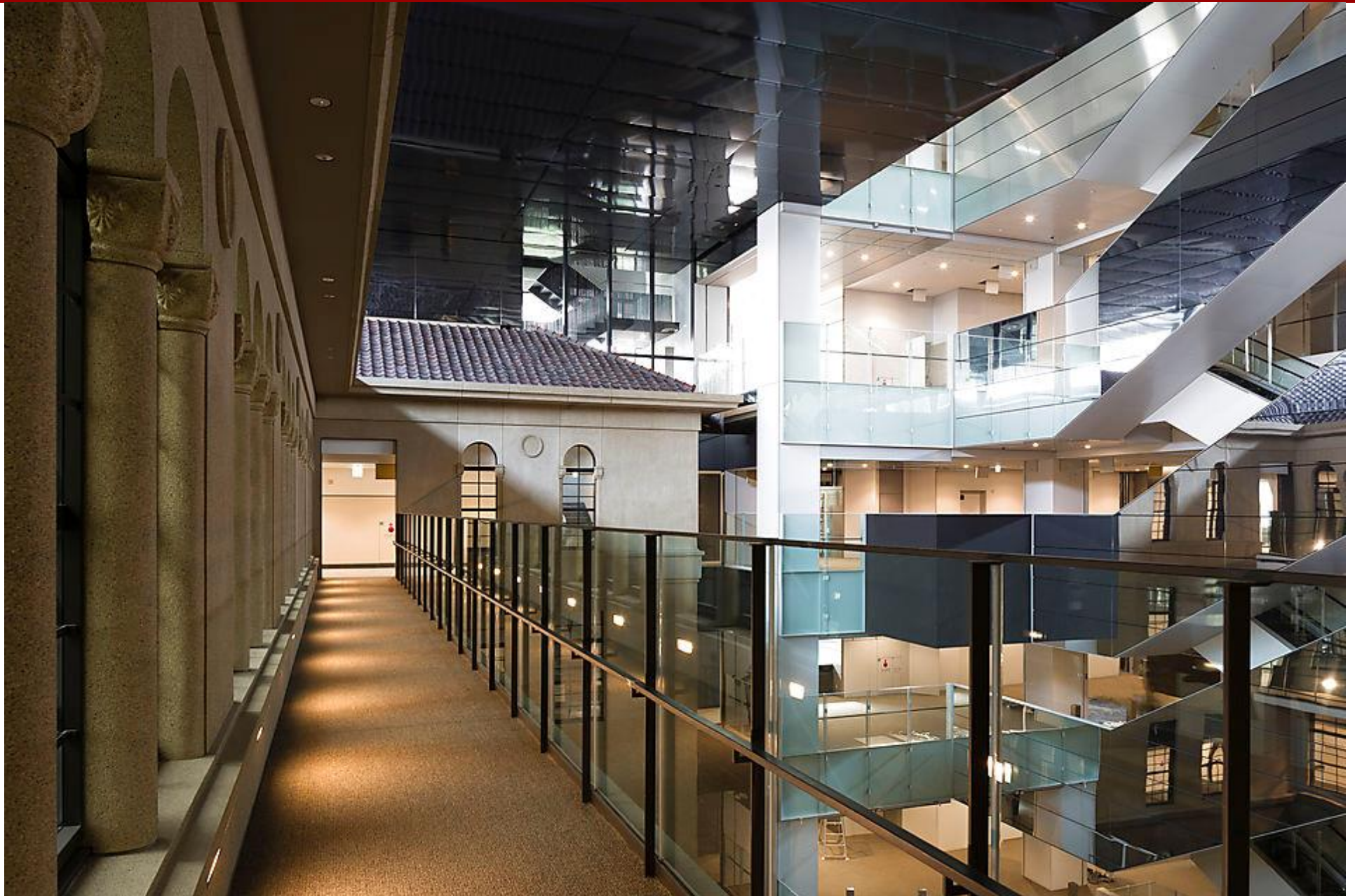
大隈講堂 - Auditorium Okuma



3号館 - Bâtiment 3



3号館 - Bâtiment 3



食堂 - Caf  t  ria



大隈庭園 - Jardin Okuma



早慶戦 - Waseda vs Keio



ディリギャルって言葉がお似合いよ、
慶應さん。

ハンカチ以来パツとしないわね、
早稲田さん。

東京六大学野球

華の慶早戦

5/30(土)・31(日) 於 明治神宮野球場

9時開門 - 12時半 エール交換 - 13時 試合開始 / 応援席チケット 500円



早稲田祭 - Waseda Festival



SILS 国際教養学部

School of International Liberal Studies

« *SILS seeks to raise a generation of **global citizens** with the strong desire, profound ethical sensibility, and robust international competitiveness needed to take on today's worldwide challenges* »

- 70 % Japanese 30% Foreign Students
- LIBERAL ARTS (8 credits)
 1. Life, Environment, Matter and Information
 2. Philosophy, Religion and History
 3. Economy and Business
 4. Governance, Peace, Human Rights and International Relations
 5. Communication
 7. Culture, Mind and Body, and Community
- JAPANESE LANGUAGE PROGRAM (6 credits) → CJL
- OPEN COURSES

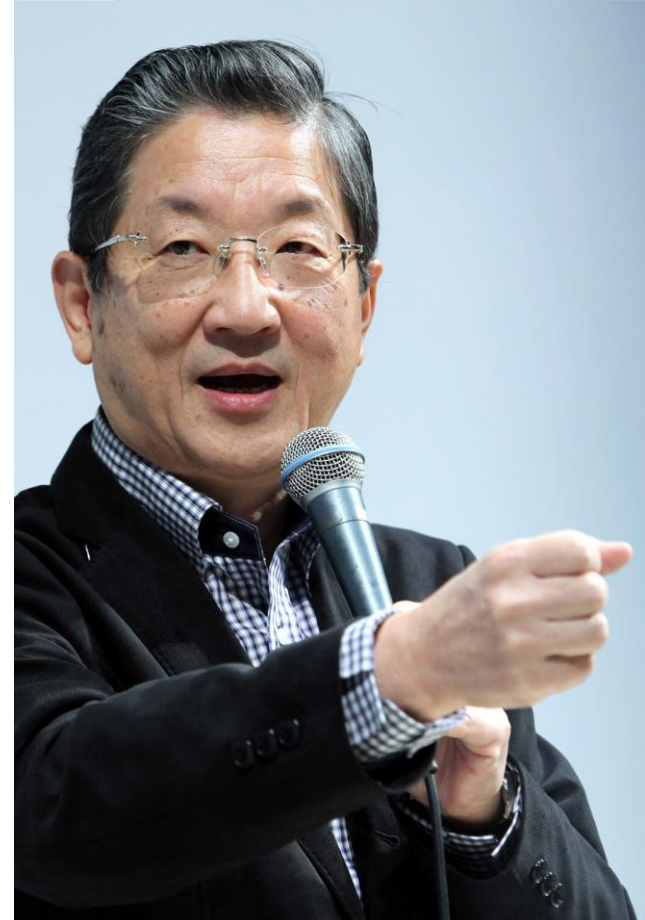


SILS
国際教養学部
School of International
Liberal Studies

Waseda : un réseau des intervenants renommés...



Makiko Eda – Présidente d'Intel Japan
江田麻季子 – Intel Japan 代表取締役社長



Toshiyuki Shiga – Directeur Général Nissan
志賀俊之 – 日産自動車取締役副会長

CJL 日本語教育研究センター

Center for Japanese Language

- Test de niveau J-cat (<http://www.j-cat.org>)
- De 0 (débutant) à 8 (quasi natif)
- Des cours extrêmement variés
 - - Fondamentaux : Comprehensive/Intensive Japanese
 - - Kanji
 - - Cours thématiques : expression, rédaction, lecture, culture et société
- Un certificat (26 crédits soit 20h/sem)
- Open Courses
- Activités culturelles : visites, essayage de Kimonos, calligraphie, cérémonie du thé, arts traditionnels, concours de speech, concours de karaoké...
-

Japanese Theme Subjects

cours thématiques

- 
- A background image showing a large crowd of people, mostly of Japanese descent, gathered outdoors under blooming cherry blossom trees. Several white lanterns with Japanese calligraphy are hanging from the trees. The scene is festive and crowded, typical of a Japanese festival (matsuri).
- Reading
 - Writing
 - Speaking
 - Listening
 - Grammar
 - Vocabulary
 - Pronunciation
 - Kanji
 - Politeness
 - Research
 - Creating
 - Thinking
 - Society and Culture
 - Literacy
 - Movie, Drama, and Entertainment
 - Living
 - Career
 - Myself
 - Academic
 - Science and Technology

NHK world – TOKYO EYE on Campus: Waseda University

<http://www3.nhk.or.jp/nhkworld/en/vod/tokyoeye2020/20160113/>



Étudier dans une université japonaise

- 責任 : 《 sekinin 》 ou le concept de responsabilité
- Des enseignements à la carte
- Des horaires aménagés
- Niveau des cours et charge de travail
- Les enseignants
- Les examens : 中間テスト (contrôle continu) 期末試験 (partiels)
- Les clubs
- 春学期 1^{er} semestre : avril – juillet
- 秋学期 2^{ème} semestre : septembre – janvier
- ”Licence” en 4 ans, 就活 (recherche d’emploi) la 4^{ème} année

Informations pratiques

formalités administratives – inscription

- **Informations générales (application / visa / housing / insurance...)**
<https://www.waseda.jp/inst/cie/en/exchange>
- **Syllabus** : <https://www.wsl.waseda.jp/syllabus/JAA101.php?pLng=en>
- **SILS** : <https://www.waseda.jp/fire/sils/en/oneyear/about/>
- **CJL** : <https://www.waseda.jp/inst/cjl/en/applicants/launch/>
- **LES DÉMARCHES**
- **Rennes 2** : lettre de motivation, entretien, dossier de candidature, contrat d'études
- **Waseda (en anglais)** :
study plan, recommandation letter, official academic transcripts + grading system, official certificate of enrollement, statement of source of funds (min 960.000¥ / 8.000€), digital photo, scanned passport, application for certificate of eligibility (VISA à faire à l'ambassade à Paris 22€~3j)
- Budget préconisé par Waseda : 80.000¥ logement + 80.000¥ vie de tous les jours et loisirs (1400€)

Waseda or not Waseda

Conditions : bon niveau d'anglais (TOEFL - TOEIC), 14 de moyenne générale !!

- **Waseda est faite pour vous si :**

- - vous voulez travailler au Japon
- - vous voulez étudier dans un environnement international
- - Vous aimez la pluridisciplinarité
- - vous êtes autonome
- - vous n'êtes pas claustrophobe (CJL)

- **Waseda n'est pas faite pour vous si :**

- - vous avez un budget serré
- - vous espérez avoir la JASSO...
- - l'apprentissage du japonais est votre priorité (Okinawa!)
- - vous souhaitez vivre dans une ville à taille humaine
- - vous n'aimez pas les milieux élitistes



東京 Tokyo ?



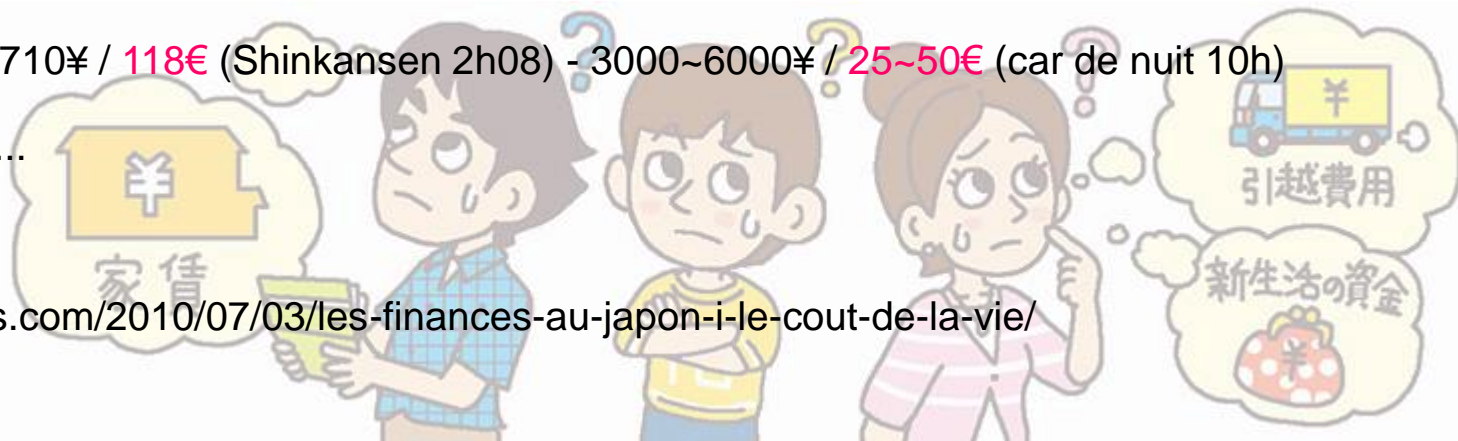
Quelle université choisir ?

Quelques éléments à prendre en compte :

- La situation géographique - bato, culture, mentalité, voyages...
 - La taille de l'université - le nombre d'étudiants étrangers
 - Possibilité de suivre des cours avec les étudiants japonais
 - Volume horaire des cours et niveau d'exigence
 - Le climat...
-
- 東京 ? 仙台 ? 秋田 ? 大分 ? 鹿児島 ? 沖縄 ?
 - Tokyo ? Sendai ? Akita ? Oita ? Kagoshima ? Okinawa ?

予算 - Budget 1

- **Logement en résidence universitaire** (charges comprises) :
- 64.000¥ / **550€** par mois+ caution 30.000¥ / **260€** (remboursée à la fin de l'échange)
- Chambre double : **≈430€** ?
- **Homestay** : 539.000¥ <**4.650€** par semestre (long trajet!)
- **Assurance** : ≈1500¥ / **13€** souscription **obligatoire** à la National Health Insurance
- Couverture à 70% : pensez à souscrire à une assurance en France pour les 30 % restants !!
- **Téléphone** : 2000¥ / **17€** (iijmio Bic Sim : www.iijmio.jp/bicsim/welcomepack.html)
- **Transports** : Takadanobaba-Shinjuku : 140¥ / **1,20€** (5min) - Takadanobaba-Shibuya : 170¥ / **1,45€** (12min)
- Shinjuku-Kamakura : 920¥ / **8€** (90min)
- Tokyo-Kyoto : 13,710¥ / **118€** (Shinkansen 2h08) - 3000~6000¥ / **25~50€** (car de nuit 10h)
- Vols low costs : peach, jet star...
- **Coût de la vie** : diapo suivant
- <https://antonaujapon.wordpress.com/2010/07/03/les-finances-au-japon-i-le-cout-de-la-vie/>



予算 - Budget 2

3. Living Expenses

Japan is well-known as one of the countries with an expensive cost of living. Especially Tokyo is one of the world's most expensive cities. According to the survey by JASSO (Japan Student Services Organization), studying at a university in Tokyo could cost JPY 154,000 per month. Please make sure to prepare enough funds during your stay before you come to Japan.

Everyday expenses

Japan is well known as one of the countries with an expensive cost of living. The following is a few examples of goods. (Calculated at US\$ = ¥103)

Rice (5 kg)	¥ 2,157	(US\$ 20.90)
Milk (1,000 ml)	¥ 190	(US\$ 1.80)
Eggs (10 eggs)	¥ 207	(US\$ 2.00)
Apple (1 kg)	¥ 453	(US\$ 4.40)
Cabbage (1 kg)	¥ 166	(US\$ 1.60)
Cola Cola (500 ml Plastic bottle)	¥ 93	(US\$ 0.90)
Hamburger (McDonald's)	¥ 164	(US\$ 1.60)
Toilet paper (12 rolls)	¥ 256	(US\$ 2.50)
Movie ticket	¥ 1,770	(US\$ 17.20)
Taxi	¥ 628	(US\$ 6.10)
JR train (Tokyo-Shinjyuku/10.3km)	¥200	(US\$ 1.90)
Subway (Waseda-Shibuya/9.8km)	¥200	(US\$ 1.90)

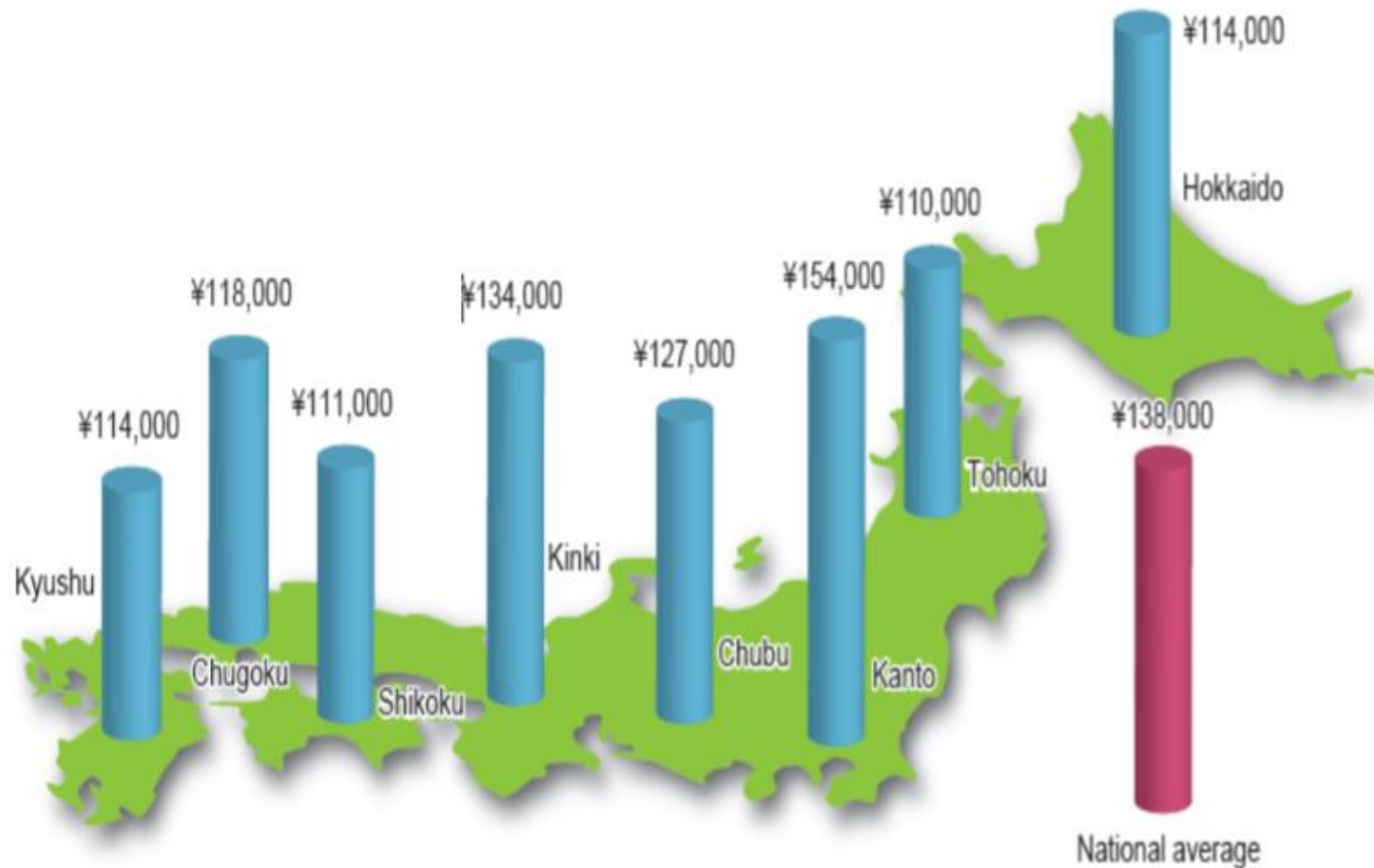
Source: Portal Site of Official Statistic of Japan

Cash payment is common in Japan even though many shops accept credit cards. Checks are not normally used in Japan for payment of everyday expenses.

予算 - Budget 3

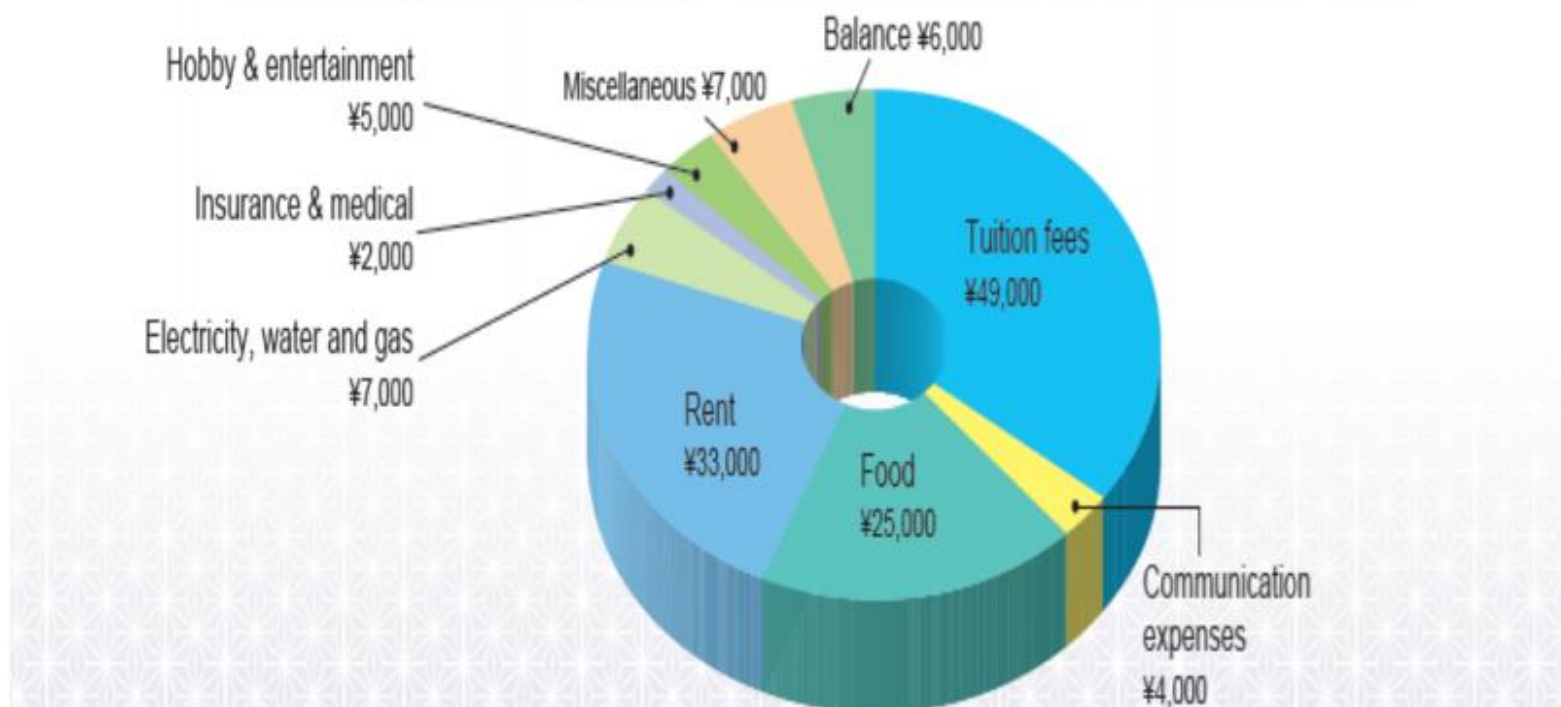
Living expenses

The average monthly expenses (including academic fees) of an international student are shown below. The cost of living in Tokyo and other big cities is significantly higher than those in other cities.



予算 - Budget 4

◎ The average itemized spending for above-mentioned national average is as follows :



※ただし、早稲田大学周辺（新宿区西早稲田）の1ルームマンション（20平米前後）の家賃相場は65,000円～75,000円（家具・家電なし／光熱水費別）となっています。（(株)学生情報センター調べ）

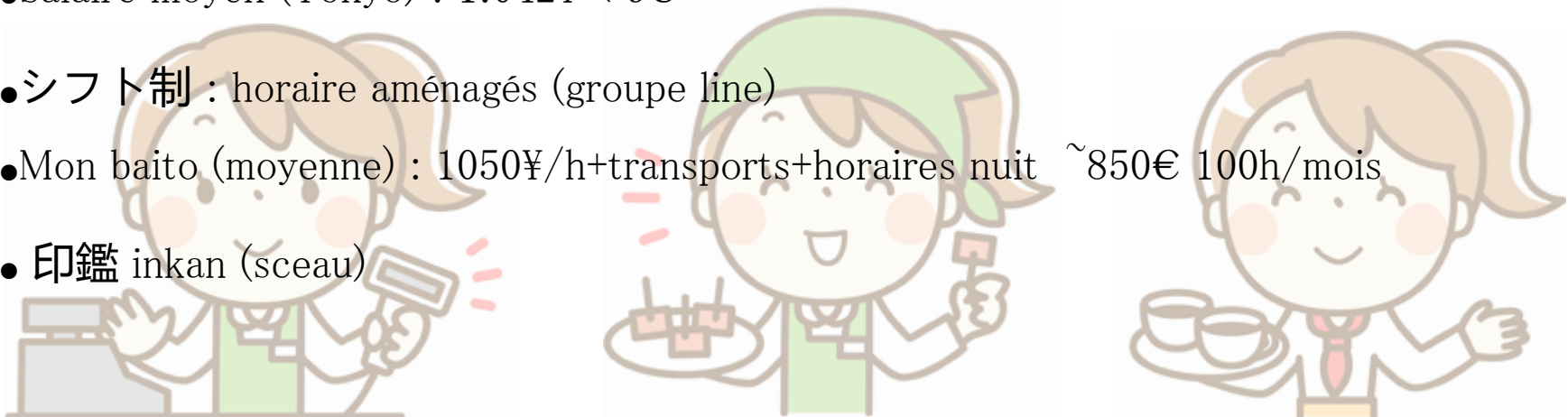
*The rent for a studio apartment (approx. 20 m²) around Waseda University campus (Nishi Waseda, Shinjuku-ku) is estimated to be between 65,000 to 75,000 yen per month (without furnishings or appliances, not including heating or water bills).
(Research by National Student Information Center)

Financement

- Bourse Région Bretagne - jeunes à l'international
- http://www.bretagne.bzh/jcms/prod_187189/fr/bourse-jeunes-a-l-international
- Bourse Crous (critères sociaux):
- <http://www.crous-rennes.fr/bourses/les-autres-aides/laide-la-mobilite-internationale/>
- JASSO : http://www.jasso.go.jp/fr/study_j/sgtj.html
- Bourse université d'accueil ?
- Jobs d'été, baito

アルバイト – Job étudiant

- Permis de travail : formulaire envoyé par votre université d'accueil à rendre à la douane à l'arrivée ! Sinon à l'immigration...
- 28h semaine maximum, interdiction de travailler dans les bars, les boîtes de nuit...
- Candidature en ligne:
- マイナビ : <http://baito.mynavi.jp>
- バイトル : <http://www.baitoru.com>
- Prof de langues (sites spécialisés ex : <http://hello-sensei.com/en/sensei>)
- 履歴書 – CV : formulaires disponibles dans les combinis (履歴書用紙)
 - à remplir à la main à apporter lors de l'entretien
- Restaurants(まかない), hôtels, combinis, cafés, drugstores, prêt-à-porter...
- Salaire moyen (Tokyo) : 1.042¥ < 9€
- シフト制 : horaire aménagés (groupe line)
- Mon baito (moyenne) : 1050¥/h+transports+horaires nuit ~850€ 100h/mois
- 印鑑 inkan (sceau)



Mon baito : Matsuo Jingsukan
松尾ジンギスカン (銀座店)



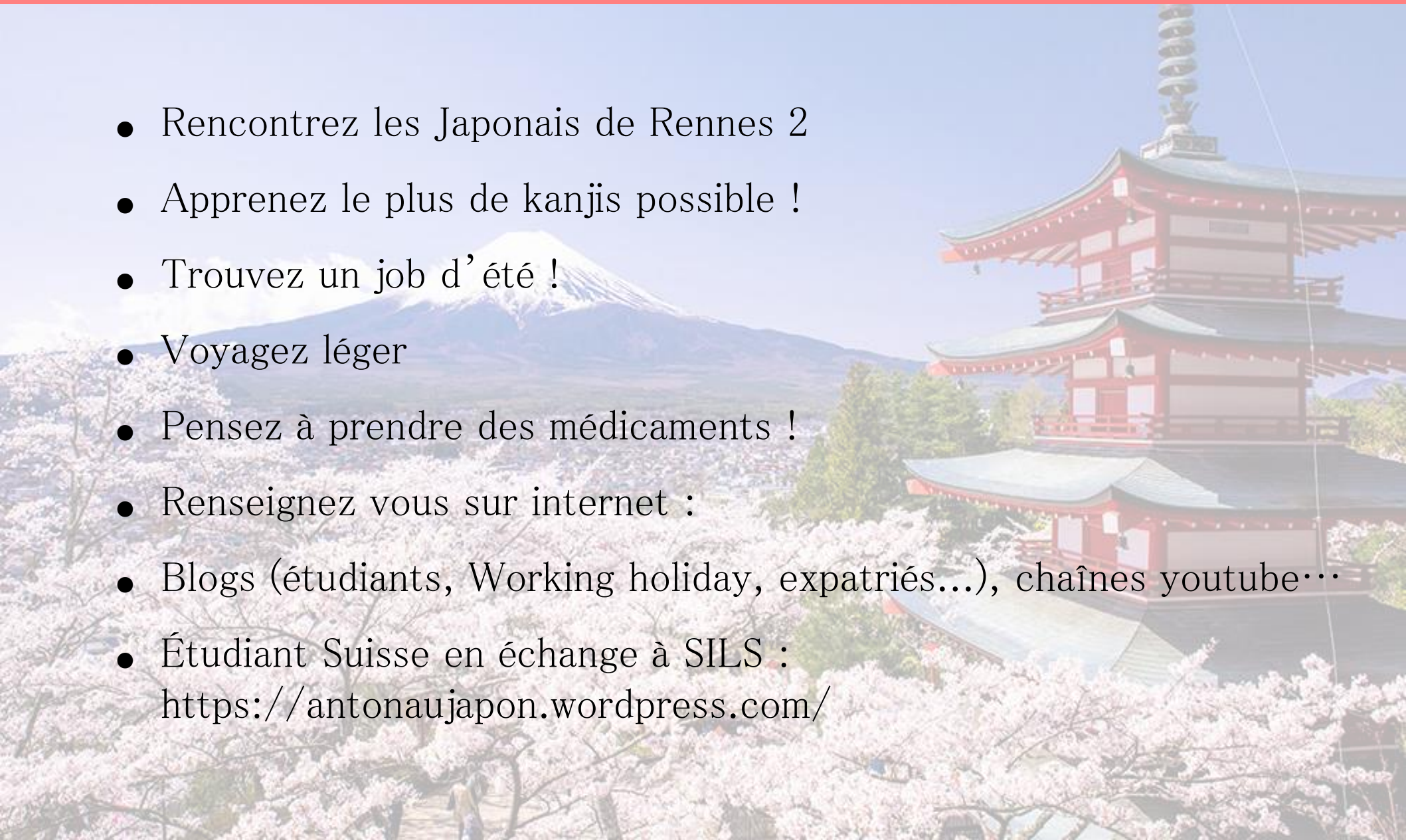
Coralie, diplômée de Rennes 2 travaillant au Japon




ダイワロイネットホテル名古屋 – Daiwa Roynet Hotel Nagoya

Avant de partir

- Rencontrez les Japonais de Rennes 2
- Apprenez le plus de kanjis possible !
- Trouvez un job d'été !
- Voyagez léger
- Pensez à prendre des médicaments !
- Renseignez vous sur internet :
- Blogs (étudiants, Working holiday, expatriés...), chaînes youtube...
- Étudiant Suisse en échange à SILS :
<https://antonaujapon.wordpress.com/>



A blurred background of a city street at night, likely in Japan, with many lights and a person in the foreground. The person is seen from the back, looking out over the city. The lights are out of focus, creating a bokeh effect. The overall tone is warm and atmospheric.

ご静聴ありがとうございました。

Chloé Chaqra – cm.chaqra@gmail.com