

# 國劇臉譜的認識與欣賞

製作者:王淇  
劉玉敏

# 國劇角色介紹

- 生：不勾臉的男性角色
- 旦：女角
- 淨：勾花臉的角色(畫臉譜)
- 丑：丑角



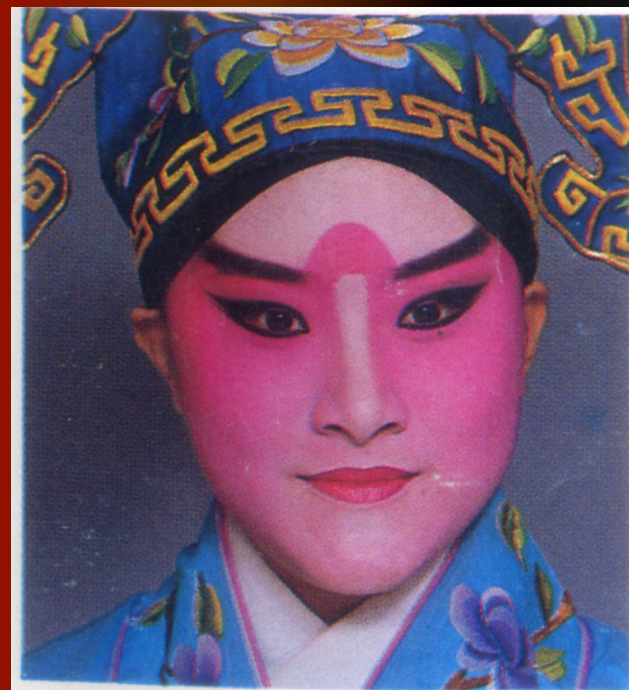
# 生:不勾臉的男性角色



短打武生



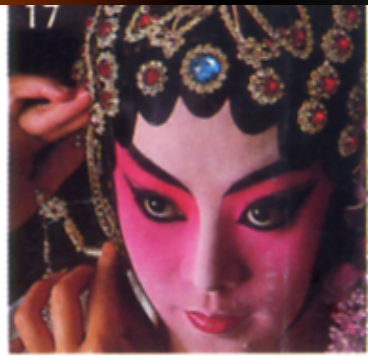
衰派老生



扇子小生



# 旦:女角







老旦



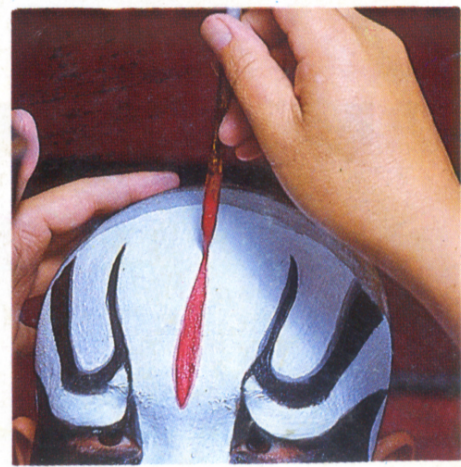
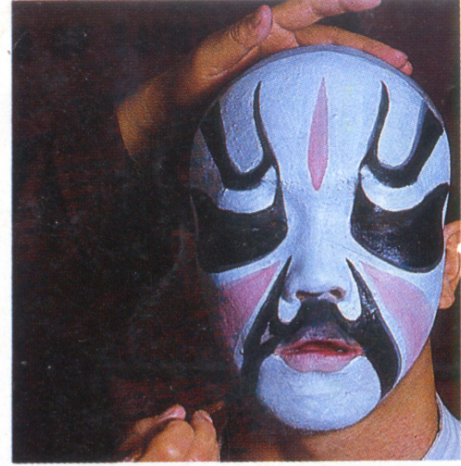
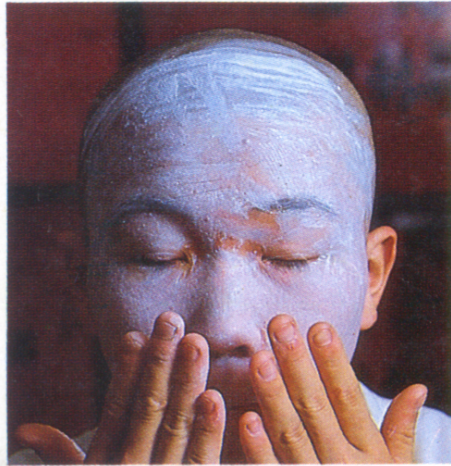
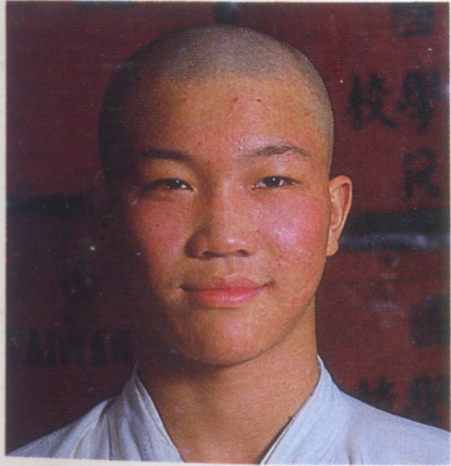
花旦



花衫 (王昭君)



# 淨:勾花臉







副 淨



正 淨



# 丑:丑角

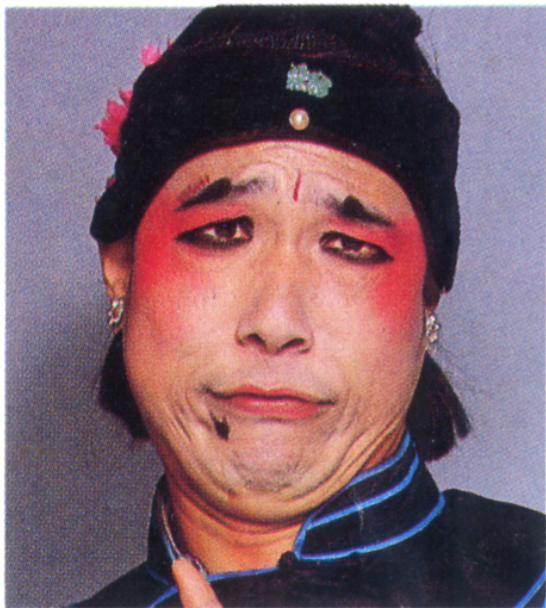


武丑



文丑





丑婆子

# 國劇臉譜的來歷：

- 源自於北齊的面具，後來又在面具上塗抹彩色圖案。
- 宋朝，面具改為臉部直接彩繪。
- 元朝時，臉譜上只有紅、白、黑、藍四色，大多以神、鬼、怪才勾臉。
- 清朝時，圖案由簡而繁，顏色擴充至紅、黃、藍、白、黑、紫、綠、灰、金、銀等顏色。



# 臉譜形成原因：

- 人物形象：依小說人形容的形象為藍本。  
(關羽)
- 人物特徵：將特徵畫在臉上。(包拯)
- 人物綽號：綽號叫「金錢豹」便在兩顴勾兩個金錢。
- 人物性格：曹操為人奸惡，以粉白臉示人。
- 象形、假借：孫悟空畫成猴臉。

# 臉譜主要顏色的涵意：

- ◎紅和紫→忠義
- ◎黃色→勇猛殘暴
- ◎藍和綠→剛強暴烈
- ◎粉白→奸險
- ◎油白→剛愎
- ◎黑色→憨直
- ◎金和銀→神怪仙佛

◎紅和紫→忠義



◎黃色→勇猛殘暴



黃色臉



◎藍和綠→剛強暴烈



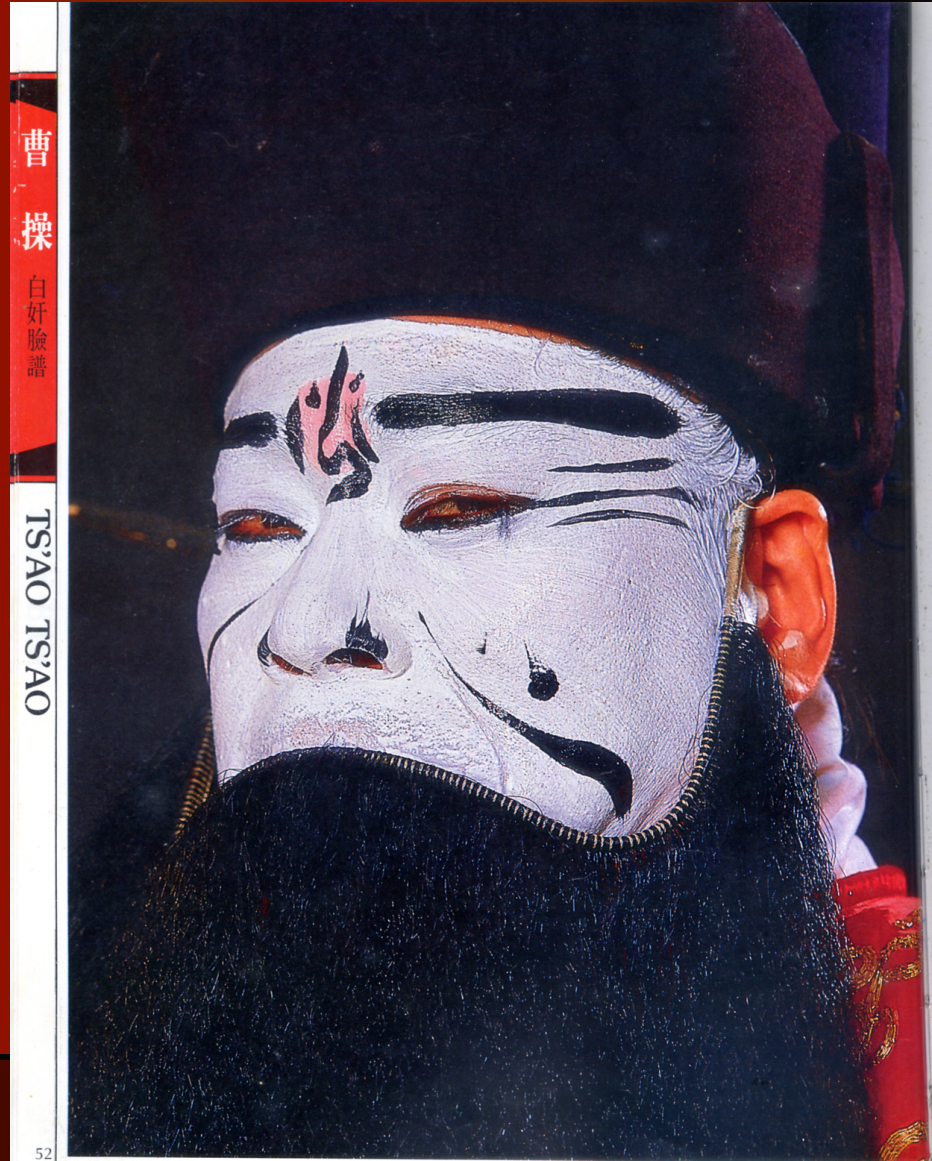
藍色臉



綠色臉



# ◎粉白→奸險



曹

操

白奸臉譜

TS'AO TS'AO



◎油白→剛復



油白臉

◎黑色→憨直



黑色臉



◎金和銀→神怪仙佛



銀色臉

金色臉





# 臉形的涵意：

- 整臉：滿臉一色，勾法簡單→身份較高的正派人物。
- (例：包拯、如來佛)



# 臉形的涵意：

- 老臉(六分臉):主要顏色佔整張臉的六分之一，多是重臣、老將。
- (例:黃蓋)





# 臉形的涵意：

- 三塊瓦臉：把眉、眼、鼻三部份加寬加長。
- (例：費德功、于六)



費德功

花三塊瓦臉



于六

花三塊瓦臉

# 臉形的涵意：

- 十字臉：鼻樑間有一「十字」形，多為名將之臉。
- (廉頗、魏延)





# 臉形的涵意：

- 碎臉(花臉):花紋繁多，用色複雜，多為身份不高之人。
- (例:巴杰)



# 臉形的涵意：

- 歪臉：表示五官歪斜，心術不正，也可說是相貌醜陋，行為不端之人。
- (例：鄭子明、于七)





# 臉形的涵意：

- 無雙臉(不二臉):特殊性格的人物，他人不能用。
- (例:霸王項羽的「鋼叉臉」黃巢的「一字眉」)



項羽



黃巢



# 臉形的涵意：

- 粉白奸臉(水白臉):用白粉加水塗在臉上，一則表示此人的虛偽程度蓋不住他本來面目，一則表示面無血色的冷酷個性。
- (例:曹操、孫權、司馬懿)



曹  
操



孫  
權



司  
馬  
懿

# 臉形的涵意：

- 象形臉：用於神怪角色，把他們的原形畫面臉上。
- (例：孫悟空、大鬼)



孫悟空



大鬼



# 臉形的涵意：

- 破臉：生理或人格有缺陷的人。  
(例：司馬師的左眼有肉瘤，就在眼窩上加一紅點)
- 半白臉：人雖奸險，尚不算大奸大惡之徒。
- 油白臉：用白油彩所勾，表示剛愎性格。
- 元寶臉：額上留一半圓形肉色，表示不一定是壞人，但人格有可議之處。
- 揉臉：不用具，改用手揉上色。



猜猜看，  
這是誰的臉？





猜猜看，  
這是誰的臉~





猜猜看，  
這是誰的臉？





猜猜看，  
這是誰的臉？