

ART ET ARTISANAT DANS L'EGYPTE PTOLEMAIQUE

La mosaïque : une *technè* (τέχνη) grecque



Plan

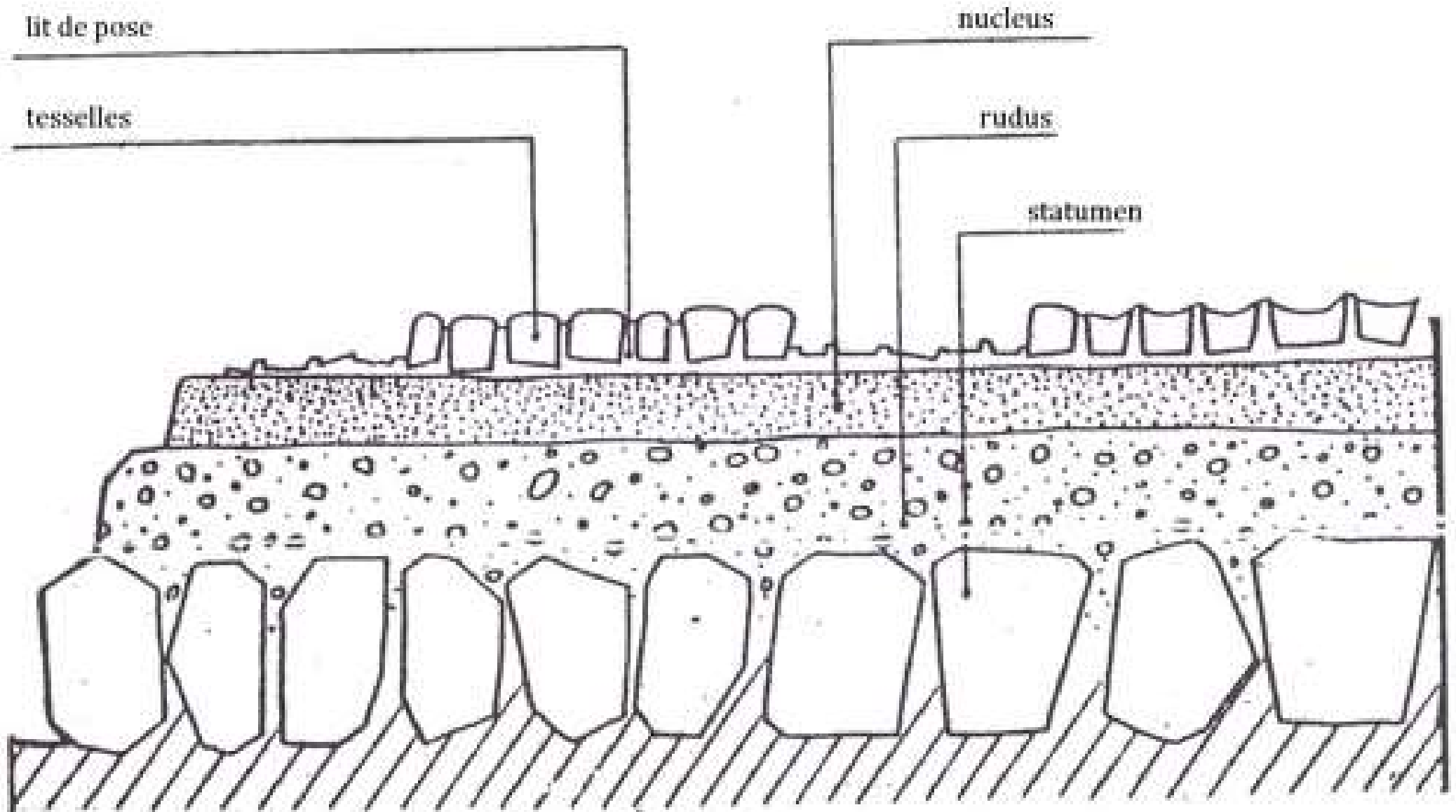
- **I. Introduction**
- **II. Mosaïque : aspects techniques**
- **III. Les plus anciens pavements en mosaïque d'Alexandrie**
- **IV. Les récentes découvertes dans le quartier des palais**
- **V. Conclusion**

II. Pavements en mosaïque : aspects techniques

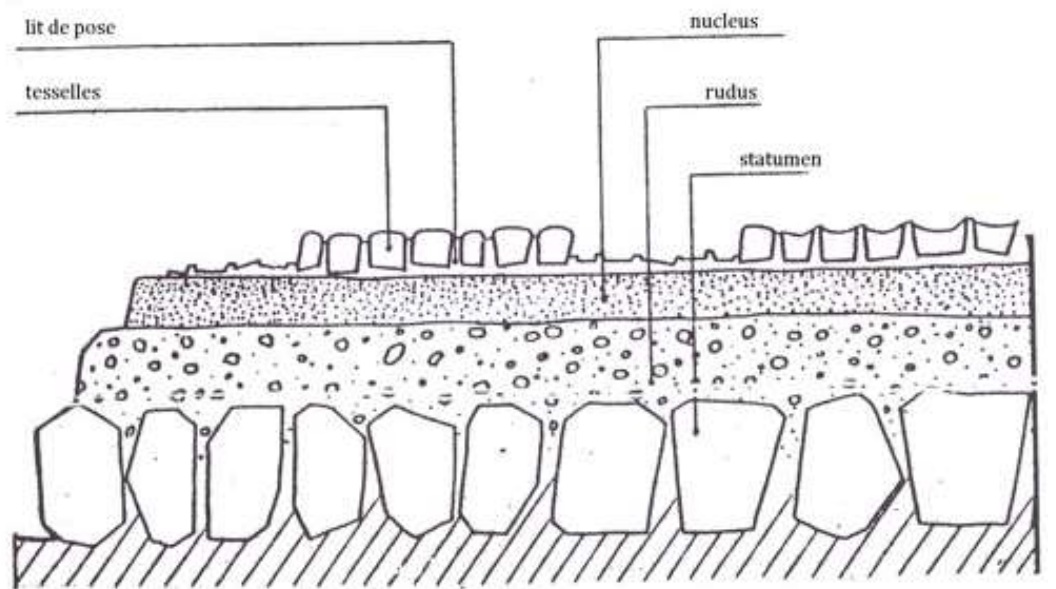
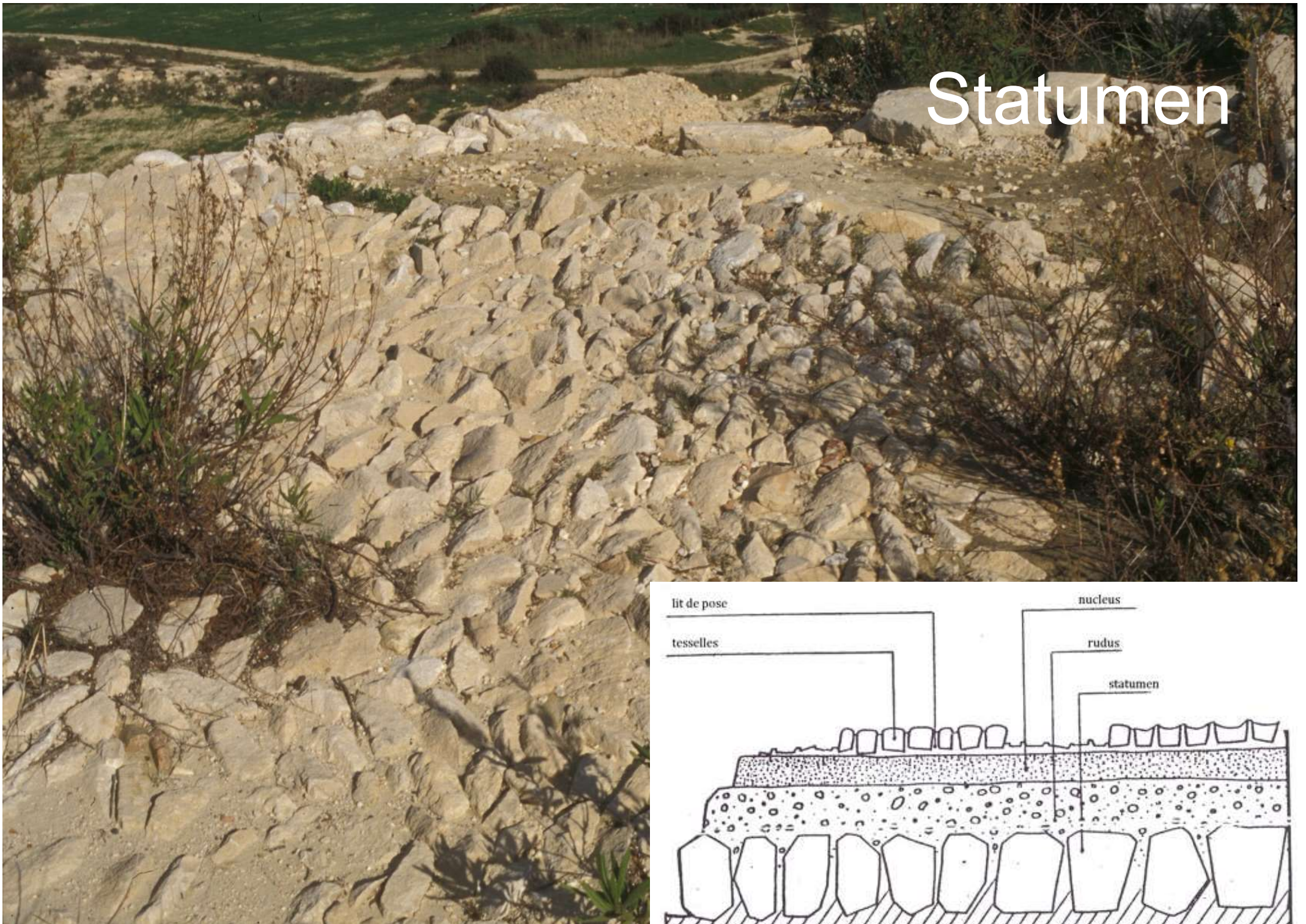
- Matériaux naturels : galets, calcaire, marbre
- Matériaux artificiels : faïence, verre, céramique
- Objectif : la polychromie

- Pavements avec décor en galet
- *Opus tessellatum*
- *Opus vermiculatum*

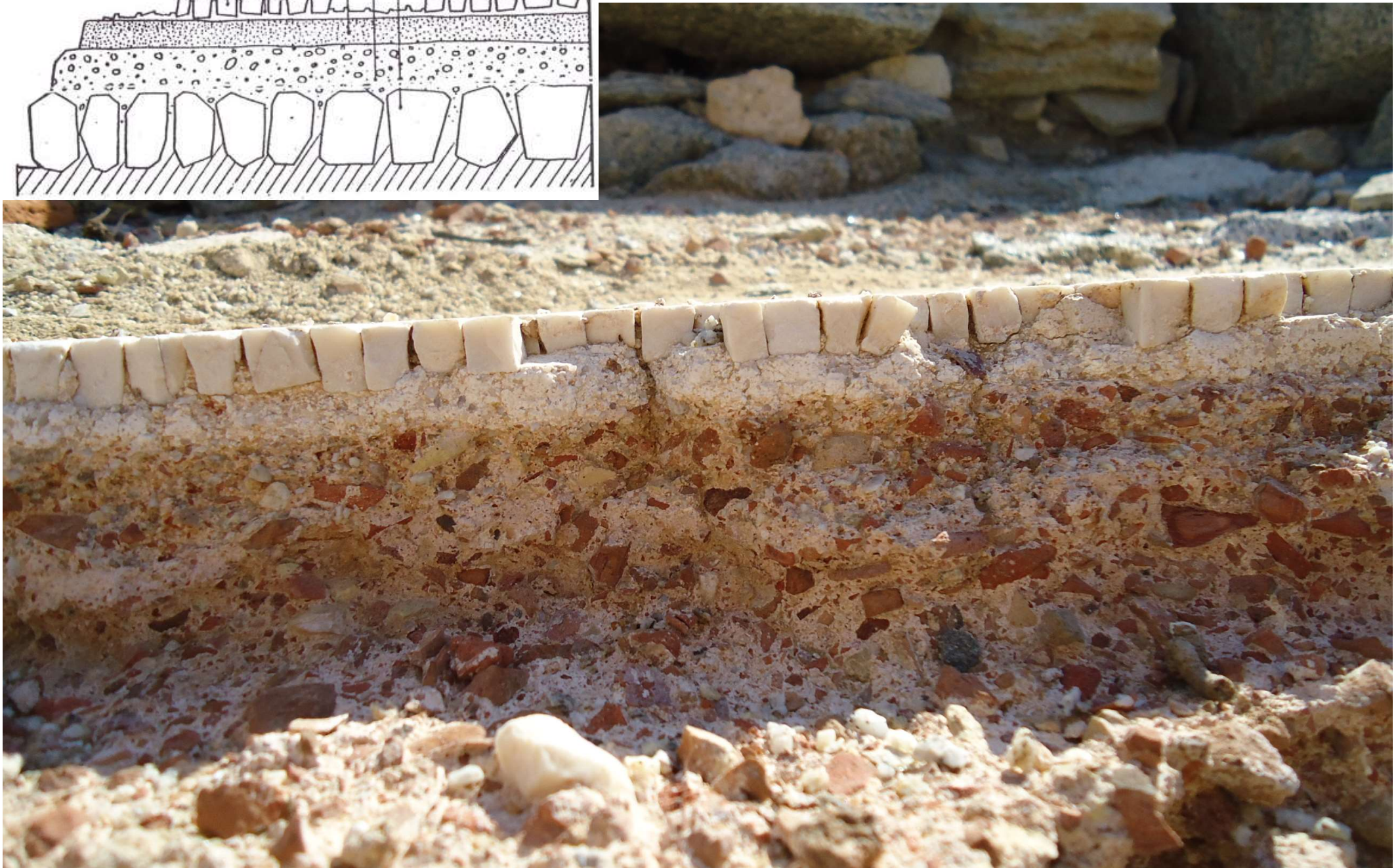
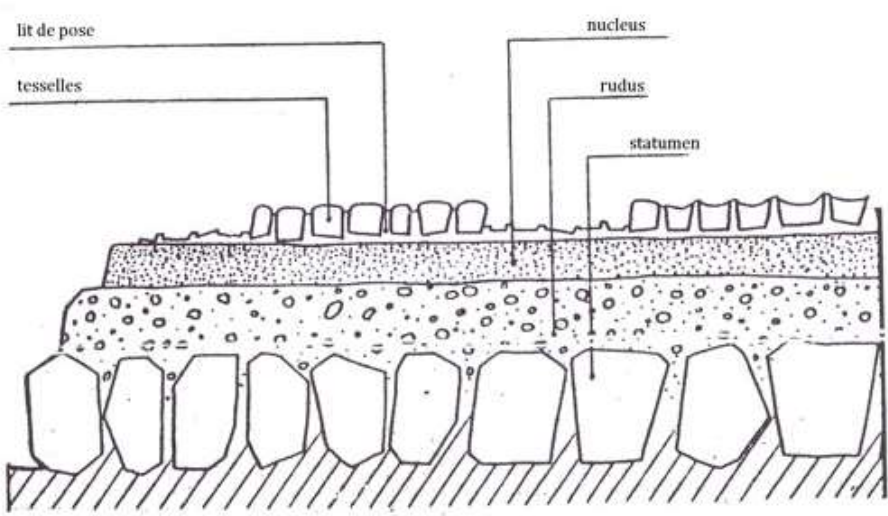
Structure d'une mosaïque



Statumen

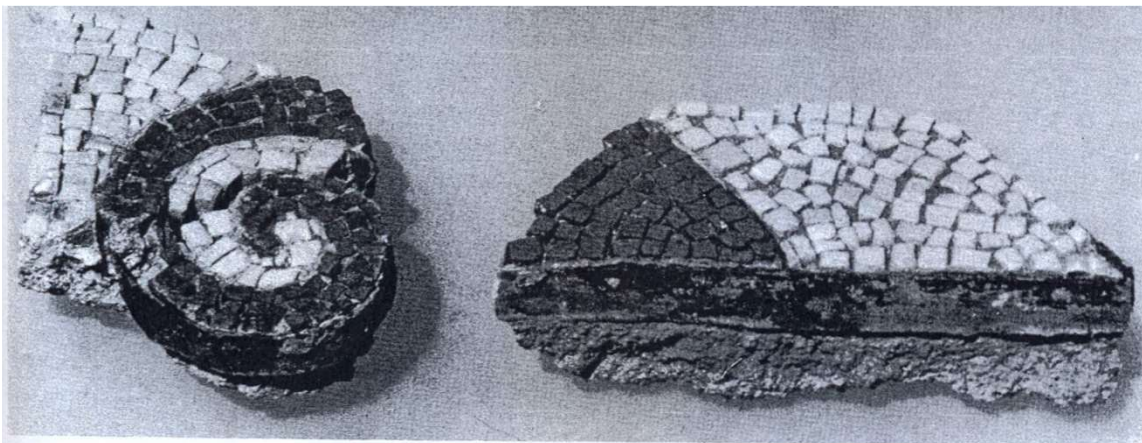


Rudus et nucleus



Patrons de plomb (Musée de Délos)





Lames de plomb
Délos

Fig. 1. — Emploi des lames de plomb (échelle)

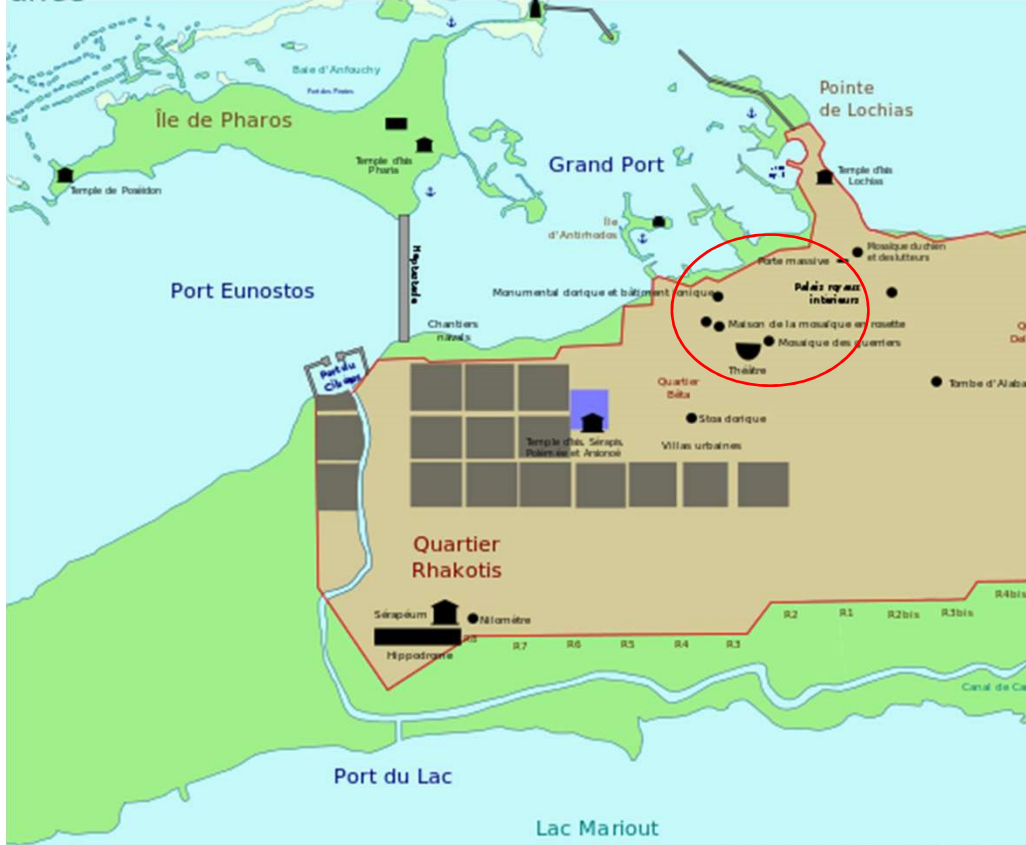
Maison de Dionysos
Pella, fin IV^e s. av. J.-C.



III. Les plus anciens pavements en mosaïque à Alexandrie

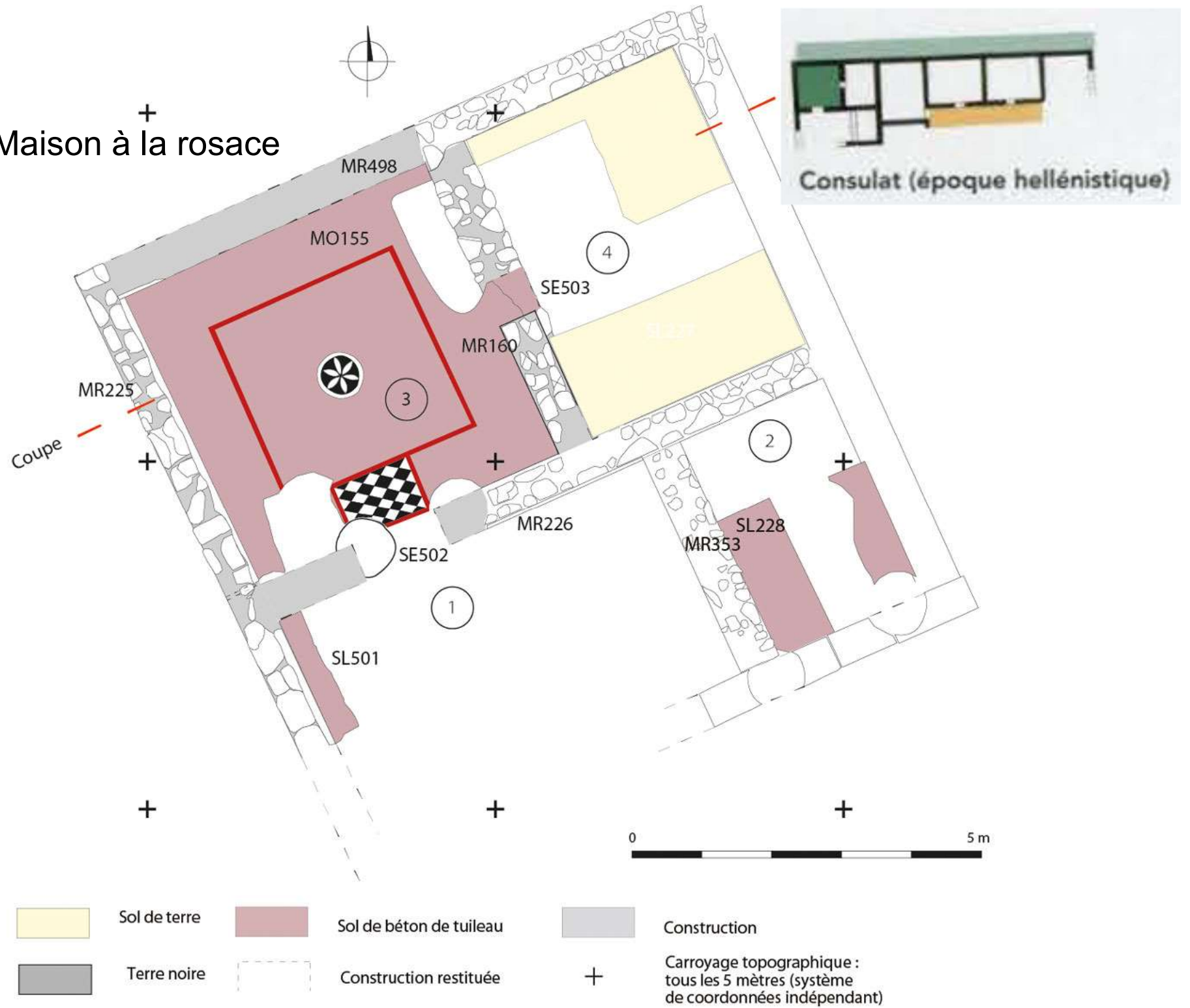
Brouchéion

N°5 Consulat Britannique



Alexandrie

Plan de la Maison à la rosace

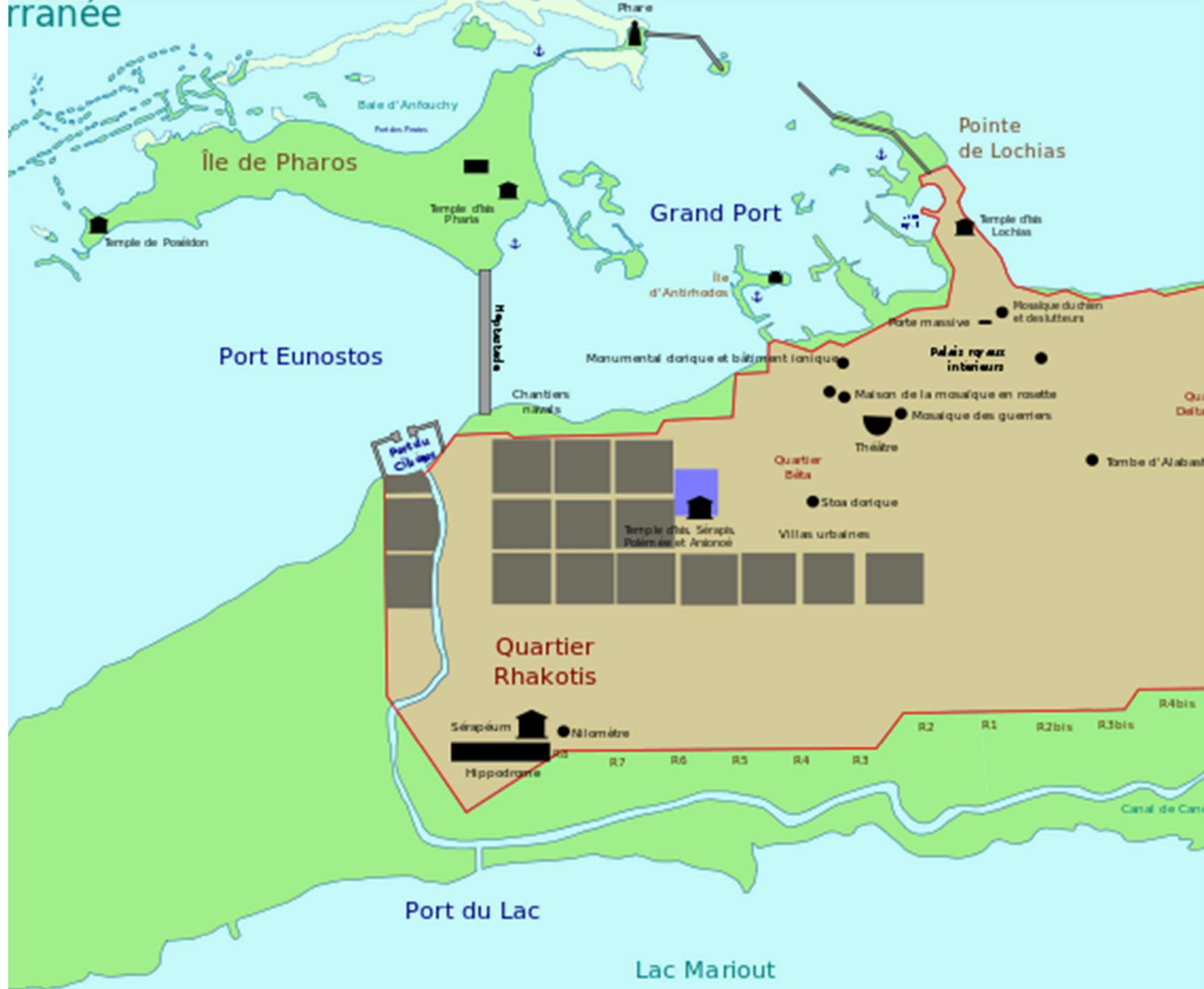




Parmi les plus anciennes réalisations :
L'*andrôn* de la Maison de l'ex-Consulat britannique
(Alexandrie)



rranée



Mosaïque aux Erotes chasseurs (Chatby)



La chasse au cerf (Pella)







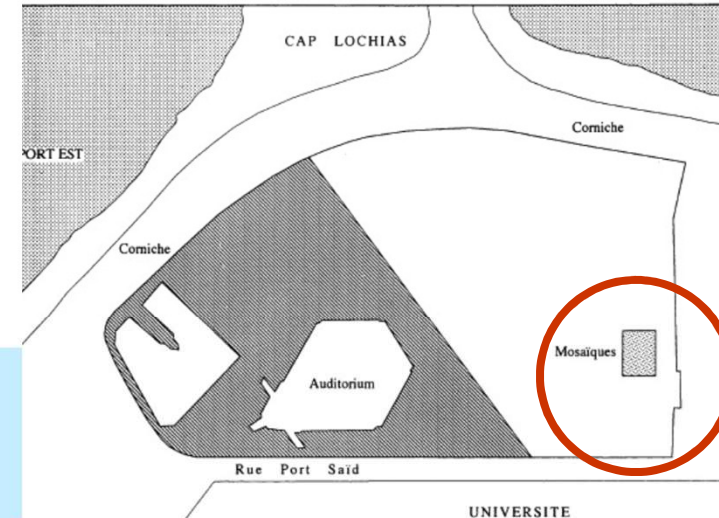
Mosaïque aux Erotes chasseurs (Chatby)





IV. Les récentes découvertes dans le quartier des palais

Les mosaïques du quartier royal découvertes en 1993



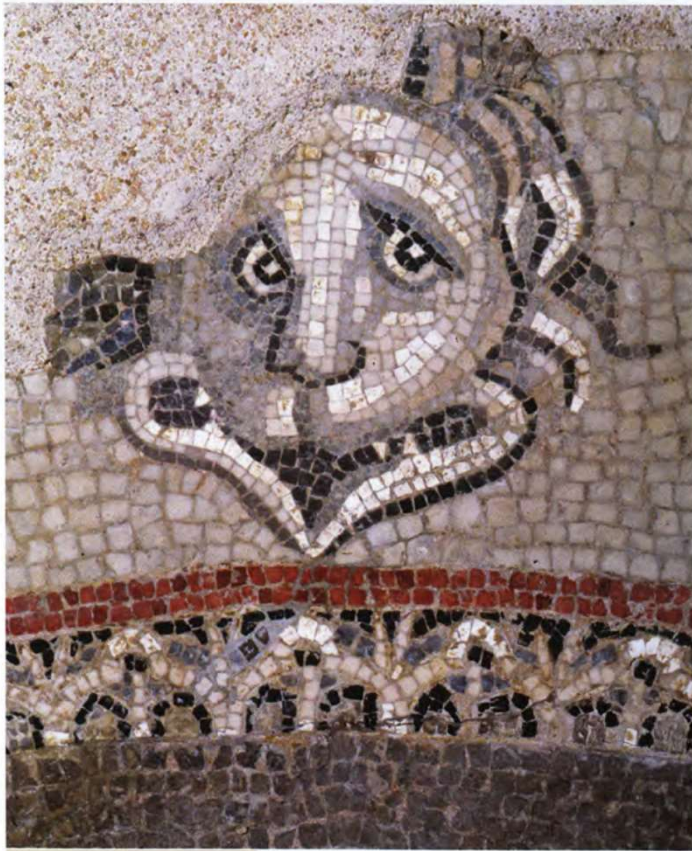


Mosaïque du chien à l'askos (emblème) (-200-150)





Chien à l'askos Bibliotheca Alexandrina







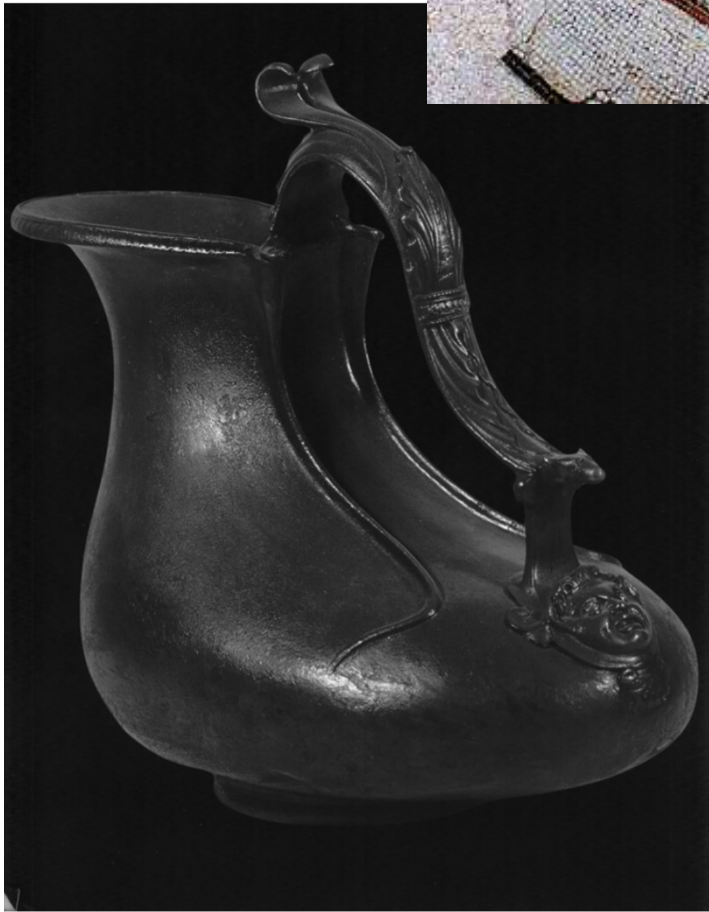
ΕΥΡΩΜ
ΜΟΤΑΦΑ

ΒΥΡΥΓΕΟΜ
ΜΟΤΑΦΑ

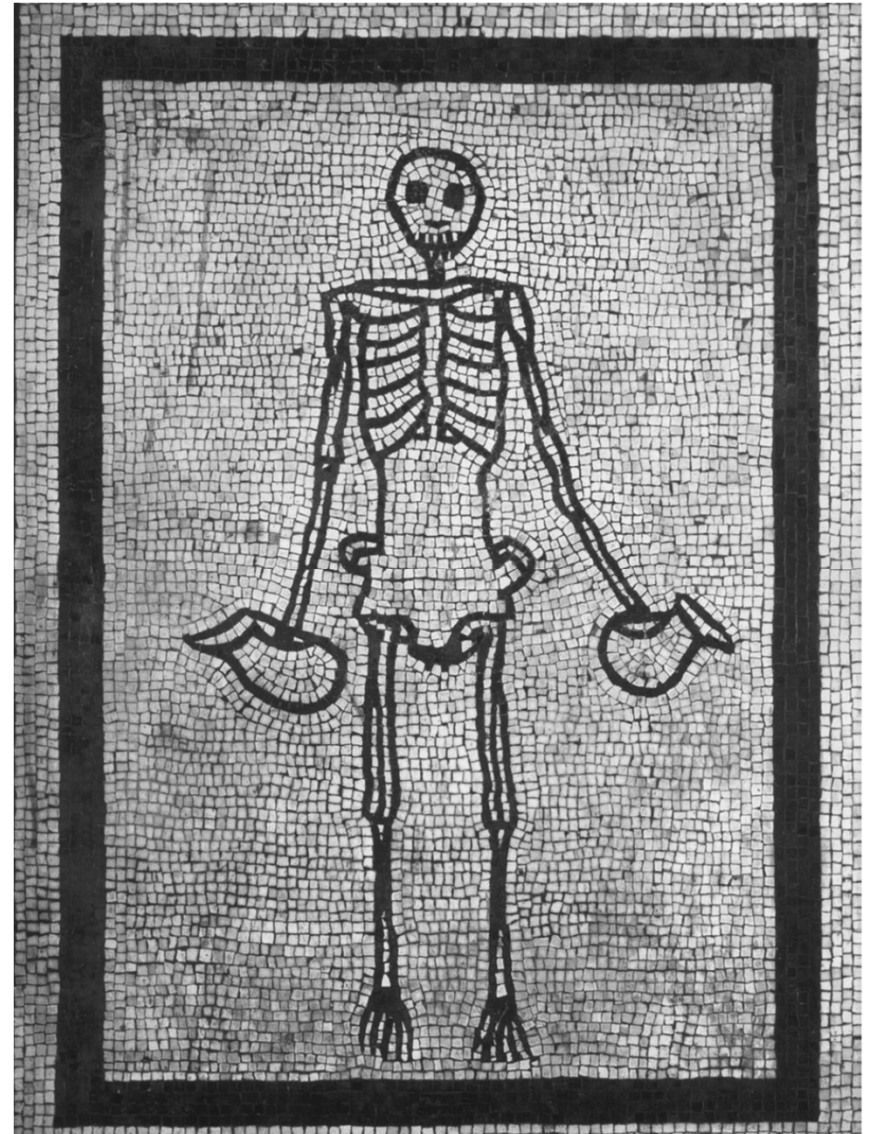
ΜΟΤΑΦΑ



Mosaïque du « squelette échanson »,
Naples, Musée national archéologique



« Askos » en bronze, Naples,
Musée national archéologique



Alexandrie, mosaïque
aux lutteurs, ensemble
du panneau. Musée de
la *Bibliotheca Alexandrina*.
Cliché A. Pelle,
Archives CEALex.



Mosaïque des lutteurs d'Alexandrie BA



Loutérian



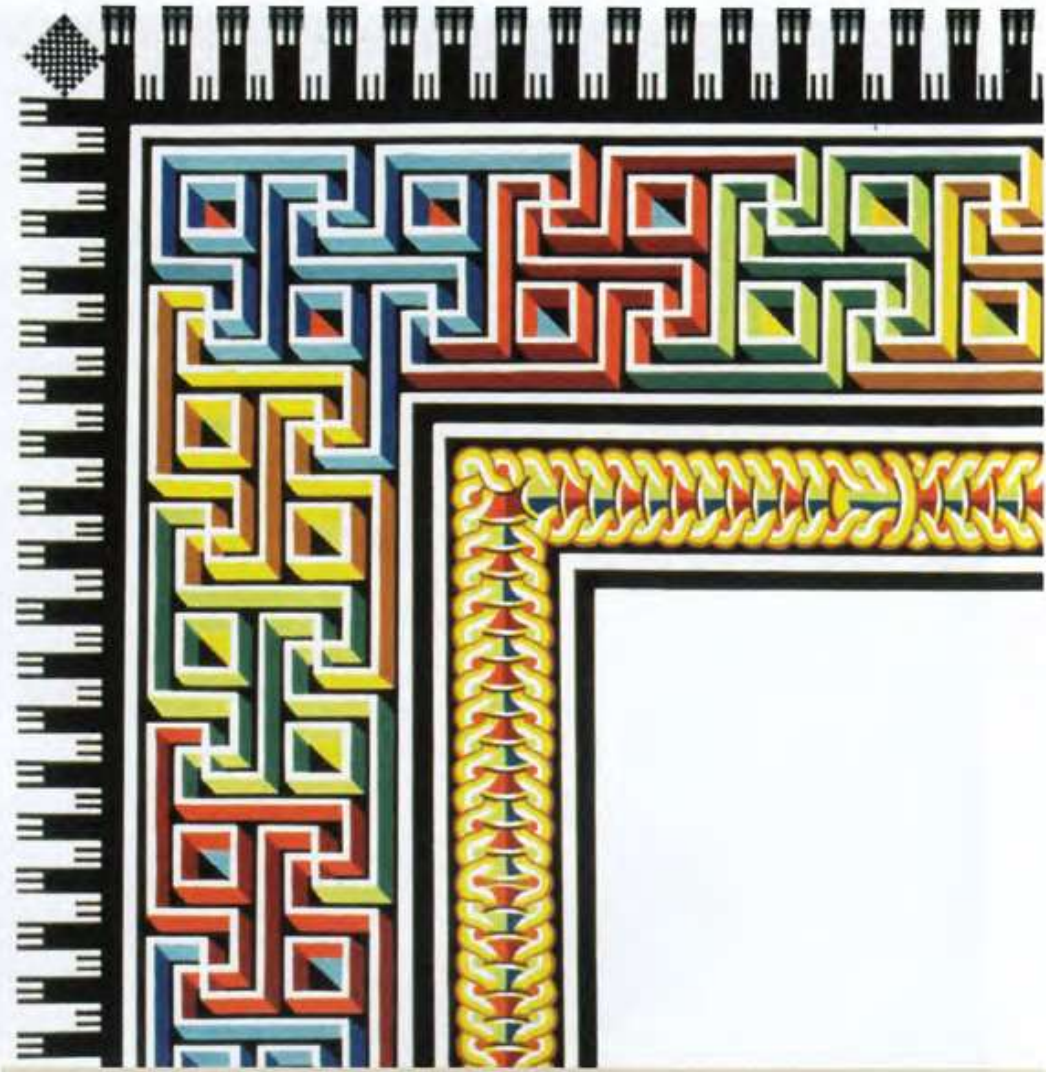
Musée Gréco-romain
d'Alexandrie
Prov. Thmouïs

-200 environ





Thmouis (Égypte), mosaïque de Sophilos. Cliché A. Pelle.
© Archives CEAlex.



Thmouis, mosaïque de Sophilos, couleurs du méandre restituées.
Document N. Sigalas, École française d'Athènes.

Σόφιλος ἐποίει

Sophilos a fait







**Thmouïs,
Musée gréco-romain
d'Alexandrie**