

Arbitrage Savate Boxe Française

La gestuelle des arbitres et des juges

En garde / Stop

- L'arbitre applique cette gestuelle à chaque fois qu'il lance ou qu'il arrête le combat

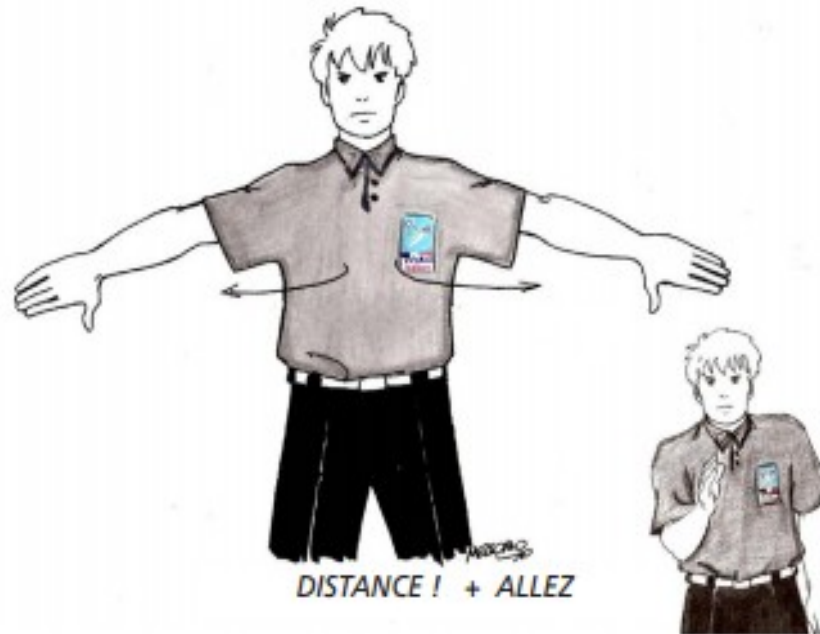


En Garde / STOP

- Lorsque l'arbitre lance l'assaut il dit : saluez- en garde-allez
- Lorsqu'il arrête le jeu pour faute il dit : stop – coup interdit et poursuit son intervention en montrant le geste d'erreur

Distance - Allez

- L'arbitre applique cette gestuelle pour relancer l'assaut à la suite d'un arrêt de jeu (coup interdit).



Coup interdit

- L'arbitre applique cette gestuelle lorsqu'il juge un coup interdit



Coup interdit

- 1) Coup dans la coquille



Coup interdit

- 2) Coup dans la poitrine



Coup interdit

- 3) Frappe tibiale



Coup interdit

- 4) Parade interdite



PARADE INTERDITE

Coup interdit

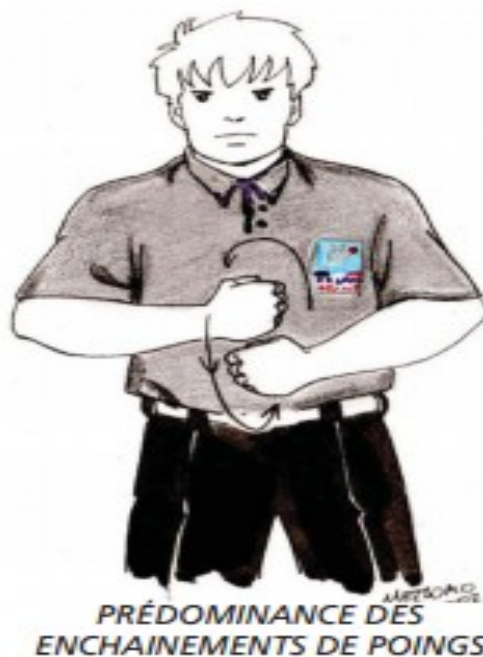
- 5) Coup trop puissant



COUP TROP PUISSANT

Prédominance des poings

- L'arbitre applique cette gestuelle lorsqu'un des combattants n'attaque que par l'utilisation des poings



Boxe tête en avant

- L'arbitre applique cette gestuelle lorsqu'un des combattants attaque en ayant la tête vers l'avant vers son adversaire



Accrochage

- L'arbitre applique cette gestuelle lorsqu'un des combattants saisit l'adversaire



ACCROCHAGES

Pression abusive

- L'arbitre applique cette gestuelle lorsqu'un des combattants exerce une pression menaçante sur son adversaire ; avec une volonté de se jeter et d'étouffer son adversaire.

