

**Lundi 8 septembre 2025**

**Pré-rentree**

**Master 2 Intervention et développement  
Social (IDS) – Parcours Chargé de mission et  
de coordination : action sociale et éducative  
(CMC)**



Voisine, voisin... que je ne connais pas (10 minutes)

- Ce que tu as fait avant le master?
- Pourquoi tu as rejoint le master?
- Ce que tu en attends?
- Alternance professionnelle ou projet?

Partage en groupe entier



## Présentation de Rennes 2

- ➔ **Président : M Vincent Goueset**
- ➔ **3 campus : Villejean**, La Harpe et Saint-Brieuc (+ 25 000 étudiants)
- ➔ **5 UFR (Unités de Formation et de Recherche) :**
  - **UFR Sciences humaines (Bât. S) :**  
Départements de : **Sociologie**, Psychologie, Sciences de l'Education
  - **UFR Sciences sociales (Bât. A) :** Départements : Géographie, Histoire, MASS, AES
  - **UFR Arts, Lettres et Communication (Bât. B) :**  
Départements : Arts Plastiques, Arts du Spectacle, Histoire de l'Art, Musique, Lettres et Information-Communication
  - **UFR Langues (Bât. L) :** Départements : Allemand, Anglais, Chinois, Espagnol, Portugais...
  - **UFR APS (campus La Harpe) :** Département de STAPS
- ➔ **Des services communs :**
  - **SVE :** Service de la Vie Etudiante
  - **SUIO-IP :** Service Universitaire d'Information et d'Orientation - Insertion prof.
  - **SCD :** Service Commun de documentation

etc



## Le **LMD** ou 3, 5 et 8

Les études sont organisées en semestres,

- chaque année comporte 2 semestres.
  - La Licence se fait en 3 ans (6 semestres)
  - le master en 2 ans
  - le doctorat en 3 ans

Licence  
Bac + 3



Master  
Bac + 5



Doctorat  
Bac + 8



# Département Sociologie

Le département propose aux étudiants les formations suivantes :

- Licence de Sociologie, en présentiel et à distance.
- Master Sociologie
- Master – IDS - Intervention et Développement Social, parcours :
  - COPAR, Chargé de projet collectif et participatif
  - CMC, chargé de mission et de coordination: action sociale et éducative
- Quelques chiffres :
  - 500 étudiants en Licence Sociologie
  - 150 étudiants en Master

**Responsable du Master 2 IDS-CMC :** Emilie Potin – bureau S310 – [emilie.potin@univ-rennes2.fr](mailto:emilie.potin@univ-rennes2.fr)

**Secrétariat pédagogique :** Louise Brault– bureau S107 (*emploi du temps, groupes, examens, notes, résultats...*)

**Accueil UFR :** Mme Véronique Gastineau, hall du bâtiment S

**Les secrétariats sont ouverts de 14h00 à 17h00 du lundi au jeudi  
et de 13h30 à 16h30 le vendredi**



## RESSOURCES A L'UNIVERSITÉ

- Tiers lieux du campus ESS CARGO/ Edulab / Epicerie gratuite etc,
- Campus Week, 16 au 18 septembre
- Vie étudiante : sport/acc social/santé SSE/SVE
- Les tutos méthodo de la BU(mise en forme docs/infos Mémoire/Normes biblio/Booster son cv etc.)
- Guide **aides aux étudiant·es** disponible si besoin



## contacts

- **Responsables pédagogiques**

- Emilie Potin, bureau S310 – [emilie.potin@univ-rennes2.fr](mailto:emilie.potin@univ-rennes2.fr)

- **Secrétariat de scolarité**

- Louise BRAULT, bureau S109 – [louise.brault@univ-rennes2.fr](mailto:louise.brault@univ-rennes2.fr)

- **Bureau des stages**

- Bâtiment T, porte 315 – [suio-ip-stage@univ-rennes2.fr](mailto:suio-ip-stage@univ-rennes2.fr)

- **Alternance**

- Zoé Priollet et (S2) Muriel RANNOU (contrat apprentissage et de professionnalisation), bureau S308 – [zoe.priollet@univ-rennes2.fr](mailto:zoe.priollet@univ-rennes2.fr) [muriel.rannou@univ-rennes2.fr](mailto:muriel.rannou@univ-rennes2.fr)
- Pascale PERRON (stage) , bureau S308 – [pascale.perron@univ-rennes2.fr](mailto:pascale.perron@univ-rennes2.fr)

**Une question, une interrogation sur votre stage ou votre alternance ?**  
**[ufr-schu-alternance-ids@univ-rennes2.fr](mailto:ufr-schu-alternance-ids@univ-rennes2.fr)**



# La Coloration du Master

- **Constat**

Recul de la référence aux sciences sociales au profit de préoccupations gestionnaires

- **Présentation**

Formation en sciences humaines et sociales, avec une dominante sociologique, mais également un apport de connaissances en psychologie, en droit, en sciences politiques et en gestion.

Diversifier les grilles de lecture dans une perspective critique, analytique voire dans une forme de clinique du social : Sociologie des institutions, sociologie des territoires et des temporalités, sociologie des différences et des inégalités, mais également sociologie des expériences et des épreuves.

- **Positionnement professionnel**

Ingénierie sociale en interface entre une fonction de direction et une fonction opératoire assurée par des professionnel·les de « terrain » : chargé·e de mission, de projet, de coordination.

- **Organisation de la formation**

- alternance avec un regroupement d'une semaine par mois, le reste du temps étant consacré au stage et au travail collectif et personnel.
- Demie journée (3,5 h) ou journée de cours thématique (7h)



## LES APPORTS DE LA SOCIOLOGIE À LA TRANSFORMATION DES MÉTIERES DU SOCIAL. MASTER INTERVENTION ET DÉVELOPPEMENT SOCIAL (IDS).

L'évolution des métiers du social (Ravon et Ion, 2012), leur nébuleuse (Jeannot, 2005) et les nouvelles formes de régulation qui organisent les accompagnements (Astier, 2007) réclament une réflexivité continue des logiques de formation.

Tantôt mobilisée dans sa dimension critique, tantôt plutôt dans sa dimension analytique, la sociologie est plus que jamais pertinente dans les formations qui organisent le champ. Qu'apportent le savoir académique disciplinaire et les pédagogies actives adossées à l'alternance pour construire les postures et les pratiques?

Grilles de lecture	Institutions	Territoires et temporalités	Différences et inégalités	Expériences et épreuves
<b>Contenu</b>	Distinguer les dimensions de l'institution et les inscrire dans la perspective de <i>faire</i> société.	Approcher le territoire en nuance (abstrait/concret) et inscrire les mondes sociaux dans leur historicité.	Déconstruire les différences et objectiver les déterminants sociaux producteurs d'inégalités.	Mettre l'accent sur le sujet dans des contextes situés / Relier le singulier et le collectif.
<b>Orientations pédagogiques</b>	Problématisation, Réflexivité, Analyse institutionnelle, Mémoires.	Diagnostic de territoire, Histoire et évolution de la question sociale, Conduite de projets, Mission de stage.	Approche socio-démographique et quantitative, Modélisation des pratiques et des normes, Croisement des points de vue.	Récit de situation, Socio-analyse des pratiques, Réflexivité sur les postures d'acteurs.
<b>Enjeux sur les postures professionnelles</b>	Ouvrir le champ des possibles : dialectique de l'institué et de l'instituant.	Favoriser le développement social local et communautaire avec une posture professionnelle facilitatrice et médiatrice.	Politiser et développer le pouvoir d'agir des acteurs.	Faire résonner ressorts individuels et supports collectifs dans la démarche d'accompagnement.



## Le cœur de la formation

- Croiser connaissances universitaires et savoirs professionnels:
- Enseignements dispensés par des enseignants-chercheurs et par des professionnels
- Contenus théoriques et opérationnels
  - Pas de « prêt à porter » ou « à penser » mais des grilles de lecture ou des méthodologies à adapter à vos réflexions collectives et individuelles
- Travaux collectifs (analyse de situations et conduite de projet) et individuels / diversité des profils étudiants
- Alternance avec terrain professionnel: 420h (12 semaines mini.)
- Travail réflexif mené par l'étudiant-e sur un sujet qu'il choisit
  - Forme: mémoire documenté, argumenté, critique
  - Contenu: croiser enquête empirique et références conceptuelles
  - Sens: personnaliser sa formation dans son questionnement



S9

Acquisition de connaissances transversales et spécialisées

**Les politiques sociales territorialisées**

Apports et limites des théories de l'intervention sociale

Politiques et professions de santé

Travail social et néo libéralisme

Travail social et psychiatrie

Appui à la réflexivité et à la transformation

Sans abritisme et pratiques informelles

Théâtre-forum et politiques sociales

Analyse problématisée de l'intervention sociale

Projet de stage ou analyse de situation professionnelle

Mise en application de méthodologies

**Diagnostic territorial participatif et observation sociale**

Évaluation des politiques sociales

Élaboration et suivi du mémoire (2 ateliers)

TER

Conduite de projet

S10

Acquisition de connaissances transversales et spécialisées

Légalité et légitimité dans l'intervention sociale

Lien social et réaffiliation

**Économie sociale et solidaire**

**Intervention sociale et handicap**

**Intervention sociale et vieillissement**

**Dynamiques migratoires et pratiques d'intervention sociale**

Modèles éducatifs et intervention sociale

**Intervention sociale, enfance et jeunesse**

Appui à la réflexivité et à la transformation

**Analyse institutionnelle**

**Droit de l'action sociale et médico-sociale**

Approche organisationnelle et partenariat

Analyse problématisée de l'intervention sociale

**Dispositifs d'insertion liés à l'emploi**

**Les démarches de prévention spécialisée**

Mise en application de méthodologies

Coordination d'équipe-projet

Évaluation des pratiques professionnelles

Conduite de projet

Réponse à appels à projets

Élaboration et suivi du mémoire (5 ateliers)

TER





# L'ASSOCIATION IDSOLIDAIRES

## Les enjeux de l'association



La mise en lien des acteurs.rices du territoire, des étudiants.es et anciens.ne étudiants.es du master Intervention et Développement Social (IDS)

L'idée est de créer un réseau entre anciens.nes et nouveaux étudiants.es mais également avec les professionnels.les et les autres association du territoire.



Un espace de réflexion et de mise en oeuvre d'actions innovantes de l'intervention sociale, à travers le croisement des savoirs et des pratiques entre étudiants.es, citoyens.nes et professionnels.les

Chaque année, nous souhaitons et encourageons les projets sur le territoire rennais et à l'initiative des étudiants.es.



La promotion de l'innovation en matière d'intervention sociale, par le biais de projets socioculturels divers.

La mise en place et le soutien aux différents projet a pour vocation de mettre en avant le sciences humaines et sociales et particulièrement l'intervention sociale qui est le domaine professionnel de que nous représentons et travaillons dans le cadre de nos études, stages et professions.



[idsolidairesassociation@gmail.com](mailto:idsolidairesassociation@gmail.com)



**Calendrier MASTER IDS 2ème année CMC 2025-2026**

**Planning Salarié - Contrat d'alternance**

		Cours		Autoformation		Pratique professionnelle		Travail terrain		Soutenances		Total	
		Cours		Autoformation		Pratique professionnelle		Travail terrain		Soutenances		Formation	Total Pro
												542	29%
												1337	71%
Septembre	Octobre	Novembre	Décembre	Janvier	Février	Mars	Avril	Mai	Juin	Juillet	Août	Septembre	
1 L	7 1 M	7 1 S	1 L 7	1 J FERIEE	1 D	1 D	1 M	7 1 V FERIEE	1 L	7 1 M	7 1 S	1 M	7
2 M	7 2 J	7 2 D	2 M 7	2 V 7	2 L	7 2 L	7 2 J	7 2 S	2 M	7 2 J	7 2 D	2 M	7
3 M	7 3 V	7 3 L	3 M 7	3 S	3 M	7 3 M	7 3 V	7 3 D	3 M	7 3 V	7 3 L	3 M	7
4 J	7 4 S	4 M 7	4 J 7	4 D	4 M	7 4 M	7 4 S	4 L	7 4 J	7 4 S	4 M	7	4 V 7
5 V	7 5 D	5 M 7	5 V 7	5 L	7 5 J	7 5 J	7 5 D	5 M	7 5 V	7 5 D	5 M	7	5 S
6 S	7 6 L	7 6 J	6 S	6 M	7 6 V	7 6 V	7 6 L	FERIEE 6 M	7 6 S	6 L	7 6 J	7 6 D	7
7 D	7 7 M	7 7 V	7 D	7 M	7 7 S	7 7 S	7 7 M	7 7 J	7 7 D	7 7 M	7 7 V	7 7 L	7
8 L 7	8 M 7	8 S	8 L	7 8 J	7 8 D	8 D	8 M	7 8 V	FERIEE 8 L	7 8 M	7 8 S	8 M	7
9 M 7	9 J 7	9 D	9 M	7 9 V	7 9 L	9 L	9 J	7 9 S	9 M	7 9 J	7 9 D	9 M	7
10 M 7	10 V 7	10 L	10 M	7 10 S	10 M	7 10 M	10 V	7 10 D	10 M	7 10 V	7 10 L	10 J	7
11 J 7	11 S	11 M	FERIEE 11 J	7 11 D	11 M	7 11 M	11 S	11 L	7 11 J	7 11 S	11 M	7	11 V 7
12 V 7	12 D	12 M	12 V	7 12 L	7 12 L	7 12 J	12 D	12 M	7 12 V	7 12 D	12 M	7	12 S
13 S	13 L	7 13 J	13 S	7 13 S	13 M	7 13 V	13 L	7 13 M	7 13 M	13 S	FERIEE 13 J	13 J	7
14 D	14 M	7 14 V	14 D	14 M	7 14 M	14 S	14 V	14 M	7 14 J	Ascension 14 D	14 V	FERIEE 14 L	7
15 L	7 15 M	7 15 S	15 L	7 15 J	15 D	15 D	15 M	7 15 V	7 15 M	15 L	7 15 S	15 M	7
16 M	7 16 J	7 16 D	16 M	7 16 V	16 L	7 16 L	7 16 J	16 S	16 M	7 16 J	7 16 D	16 M	7
17 M	7 17 V	7 17 L	7 17 M	7 17 S	17 M	7 17 M	7 17 V	7 17 D	17 M	7 17 V	7 17 L	7 17 J	7
18 J	7 18 S	18 M	7 18 J	7 18 D	18 M	7 18 M	7 18 S	18 L	7 18 J	18 S	18 M	7 18 V	7
19 V	7 19 D	19 M	7 19 V	7 19 L	7 19 J	7 19 J	7 19 D	19 M	7 19 V	19 D	19 M	7 19 S	7
20 S	20 L	7 20 J	20 S	20 M	7 20 V	7 20 V	20 L	7 20 M	20 S	20 L	7 20 J	20 D	7
21 D	21 M	7 21 V	21 D	21 M	7 21 S	21 S	21 M	7 21 J	21 D	21 M	7 21 V	21 L	7
22 L	7 22 M	7 22 S	22 L	7 22 J	22 D	22 D	22 M	7 22 V	22 L	7 22 M	7 22 S	22 M	7
23 M	7 23 J	7 23 D	23 M	7 23 V	23 L	7 23 L	7 23 J	7 23 S	23 M	7 23 J	7 23 D	23 M	7
24 M	7 24 V	7 24 L	7 24 M	7 24 S	24 M	7 24 M	7 24 V	24 D	24 M	7 24 V	7 24 L	24 J	7
25 J	7 25 S	25 M	7 25 J	FERIEE 25 D	25 M	7 25 M	7 25 S	25 L	FERIEE 25 J	25 J	7 25 S	25 M	7
26 V	7 26 D	26 M	7 26 V	7 26 L	26 J	7 26 J	7 26 D	26 M	7 26 V	7 26 D	26 M	7 26 S	7
27 S	7 27 L	7 27 J	27 S	27 M	7 27 V	7 27 V	27 L	7 27 M	7 27 S	27 L	7 27 J	27 D	7
28 D	28 M	7 28 V	7 28 D	28 M	7 28 S	28 S	28 M	7 28 J	28 D	28 M	7 28 V	28 L	7
29 L	7 29 M	7 29 S	29 L	7 29 J	29 D	29 D	29 M	7 29 V	29 L	7 29 M	7 29 S	29 M	7
30 M	7 30 J	7 30 D	30 M	7 30 V	30 L	7 30 L	7 30 J	7 30 S	30 M	7 30 J	7 30 D	30 M	7
	31 V	7	31 J	7	31 S	31 M	7	31 D		31 V	7 31 L	7	

Cours	35	35	35	35	35	35	35	35	35	35	35	0	0	10	<b>360</b>
Autoformation	14	14	14	21	7	14	14	14	14	14	14	14	14	14	<b>182</b>
Pratique Pro	105	112	84	98	105	91	105	98	70	105	133	119	112	29	<b>1337</b>
<b>TOTAL HEURES DE FORMATION</b>															<b>542</b>

**DATES A RETENIR**

- 8 septembre 2025** - Rentrée
- 13 et 14 novembre** Colloque du RUFFS "Ce que peut faire, défaire, refaire la formation universitaire par la recherche, dans l'exercice des métiers du social"
- 15 janvier 2025** - Temps de convivialité entre les trois promos
- 23 avril 2026** - Journée du Master IDS
- 19 ou 20 février** Proposition d'un rdv individuel (sans vos tuteur-rices) 45 min - à planifier
- 18 mai** Remise du rapport de mission
- 8 ou 9 juin** Entretien tripartite d'évaluation de l'alternance rdv de 45 min à planifier



## Calendrier MASTER IDS 2ème année CMC 2025-2026

### Alternance en stage



Septembre			Octobre			Novembre			Décembre			Janvier			Février			Mars			Avril			Mai			Juin		
1 L	7		1 M	7		1 S			1 L	7		1 J	FERIEE	1 D			1 D			1 M	7		1 V	7		1 L	7		
2 M	7		2 J	7		2 D			2 M	7		2 V	7			2 L			2 L			2 J			2 S			2 M	7
3 M	7		3 V	7		3 L	7		3 M	7		3 S			3 M			3 M			3 V			3 D			3 M	7	
4 J	7		4 S			4 M	7		4 J	7		4 D			4 M			4 M			4 S			4 L	7		4 J	7	
5 V	7		5 D			5 M	7		5 V	7		5 L			5 J			5 J			5 D			5 M	7		5 V	7	
6 S			6 L	7		6 J	7		6 S			6 M			6 V			6 V			6 L	7	7	6 M	7		6 S		
7 D			7 V			7 D	7		7 D			7 M	7	7	7 S			7 S			7 M	7	7	7 J	7		7 D		
8 L	7		8 M	7		8 S			8 L			8 J			8 D			8 D			8 M	7		8 V	7	7	8 L	7	
9 M	7		9 J	7		9 D			9 M			9 V	7	7	9 L	7		9 L	7		9 J	7		9 S			9 M	7	
10 M	7		10 V	7		10 L			10 M			10 S			10 M	7		10 M	7		10 V	7		10 D			10 M	7	
11 J	7		11 S			11 M	7	7	11 J			11 D			11 M	7		11 M	7		11 S			11 L	7		11 J	7	
12 V	7		12 D			12 M			12 V			12 L	7		12 J	7		12 J	7		12 D			12 M	7		12 V	7	
13 S			13 L	7		13 J			13 S			13 M	7		13 V	7		13 V	7		13 L	7		13 M	7		13 S		
14 D			14 M	7		14 V			14 D			14 M	7		14 S			14 S			14 M	7		14 J	Ascension		14 D		
15 L	7		15 M	7		15 S			15 L			15 J	7		15 D			15 D			15 M	7		15 V	7		15 L	7	
16 M	7		16 J	7		16 D			16 M			16 V	7		16 L	7		16 L	7		16 M	7		16 S			16 M	7	
17 M	7		17 V	7		17 L			17 M			17 S			17 M	7		17 M	7		17 V	7		17 D			17 M	7	
18 J	7		18 S			18 M			18 J			18 D			18 M	7		18 M	7		18 S			18 L	7		18 J	7	
19 V	7		19 D			19 M			19 V			19 L	7		19 J	7		19 J	7		19 D			19 M	7		19 V	7	
20 S			20 L	7		20 J			20 S			20 M	7		20 V	7		20 V	7		20 L	7		20 M	7		20 S		
21 D			21 M	7		21 V			21 D			21 M	7		21 S			21 S			21 M	7		21 J	7		21 D		
22 L	7		22 M	7		22 S			22 L	7		22 J	7		22 D			22 D			22 M	7		22 V	7		22 L	7	
23 M	7		23 J	7		23 D			23 M	7		23 V	7		23 L			23 L			23 J	7		23 S			23 M	7	
24 M	7		24 V	7		24 L			24 M	7		24 S			24 M			24 M			24 V	7		24 D			24 M	7	
25 J	7		25 S			25 M			25 J	7	7	25 D			25 M			25 M			25 S			25 L	7	7	25 J	7	
26 V	7		26 D			26 M			26 V	7		26 L	7		26 J	7		26 J	7		26 D			26 M	7		26 V	7	
27 S			27 L	7		27 J			27 S			27 M	7		27 V			27 V			27 L	7		27 M	7		27 S		
28 D			28 M	7		28 V			28 D			28 M			28 S			28 S			28 M	7		28 J	7		28 D		
29 L	7		29 M	7		29 S			29 L	7		29 J	7		29 D			29 D			29 M	7		29 V	7		29 L	7	
30 M	7		30 J	7		30 D			30 M	7		30 V	7		30 L			30 L			30 J	7		30 S			30 M	7	
			31 V	7					31 J	7		31 S			31 M			31 M						31 D					

### DATES A RETENIR

Le stage se déroule sur **12 semaines du 17 novembre au 3 avril**, soit 420 heures.

**8 septembre 2024** - Rentrée

**13 et 14 novembre** Colloque du RUFs "*Ce que peut faire, défaire, refaire la formation universitaire par la recherche, dans l'exercice des métiers du social*"

**15 janvier 2025** - Temps de convivialité entre les trois promos

**23 avril 2026** - Journée du Master IDS

**19 ou 20 février** Proposition d'un rdv individuel (sans vos tuteur·rices) 45 min - à planifier

**18 mai** Remise du rapport de mission

**8 ou 9 juin** Entretien tripartite d'évaluation de l'alternance rdv de 45 min à planifier



**Semaine du 8 au 12 septembre 2025**

	lundi	mardi	mercredi	jeudi	vendredi
<b>09h00 - 12h30</b>	Rentrée M1 IDS M2 CMC M2 COPAR Amphi E2	Apports et limites des théories de l'intervention sociale Sophie Le Coq i19b	Diagnostic territorial et observation sociale Nicolas Lauriot dit Prévost Commun M2 COPAR LH211	Diagnostic territorial et observation sociale Nicolas Lauriot dit Prévost i19b	Méthodologie de la recherche Emilie Potin Commun M2 COPAR Amphi L2
	Temps convivial Master IDS Hall T				
<b>13h30 - 17h00</b>	13h30 - 14h Rentrée Commun M2 COPAR Amphi E3	Travail social et santé mentale Annyvonne Rogue i19b	Travail social et santé mentale Annyvonne Rogue i19b	Modèles éducatifs et intervention sociale Emilie Potin i19b	Projet d'alternance et de stage Pascale Perron i19b
	14h-17h Rentrée M2 CMC i19b				



## CALENDRIER M2 IDS - CMC

**Semestre 1 (5 semaines)**

**Semestre 2 (5 semaines)**

### **DATES LIMITES DE DEPOT DES DOSSIERS ET MEMOIRES :**

*A déposer obligatoirement au secrétariat de Sociologie, bureau S107, entre 14h et 16h*

- Rendu des dossier S1 (dont projet de mémoire) : jusqu'au 23 janvier 2026 inclus
  - Attention: demande plus précoce de rendu dans certains cours
- Rendu des dossiers S2 : jusqu'au 12 juin inclus
- Soutenance des mémoires 1<sup>ère</sup> session: jusqu'au 3 juillet
- Rendu des mémoires et dossiers de seconde session : jusqu'au 22 octobre 2026
  - Attention: rendu des mémoires 3 semaines avant la soutenance

**Vous devez respecter le modèle de la 1<sup>ère</sup> de couverture, voir :**  
[www.univ-rennes2.fr/sociologie/acces-etudiants](http://www.univ-rennes2.fr/sociologie/acces-etudiants)



## Les rendus M2 IDS - CMC

### Semestre 1 (5 semaines)

- Apports et limites des théories de l'intervention sociale (dossier individuel)
- Santé mentale et travail social (dossier collectif soutenu à l'oral)
- Projet de stage ou analyse de situation professionnelle (dossier individuel)
- Projet de mémoire (dossier individuel)
- Conduite de projet 1 (dossier collectif)

### Semestre 2 (5 semaines)

- Lien social et réaffiliation (dossier individuel)
- Légalité et légitimité dans l'intervention sociale (dossier individuel)
- Modèles éducatifs et intervention sociale (oral collectif)
- Analyse problématisée de l'intervention sociale (dossier individuel)
- Conduite de projet 2 (oral collectif)
- Rapport de mission de stage (dossier individuel)
- TER (mémoire individuel + soutenance orale – obligation d'avoir 10/20)



# Obtention des UE, semestres et diplôme

- Une UE (UEF, UEM, UEL, UES) est obtenue si la moyenne pondérée des enseignements constitutifs est  $\geq 10/20$
- Un semestre est obtenu si la moyenne pondérée des UE qui le compose est  $\geq 10/20$
- Une année est obtenue quand chaque semestre est  $\geq 10/20$
  
- **PAS DE COMPENSATION ENTRE LES 2 SEMESTRES DU MASTER**

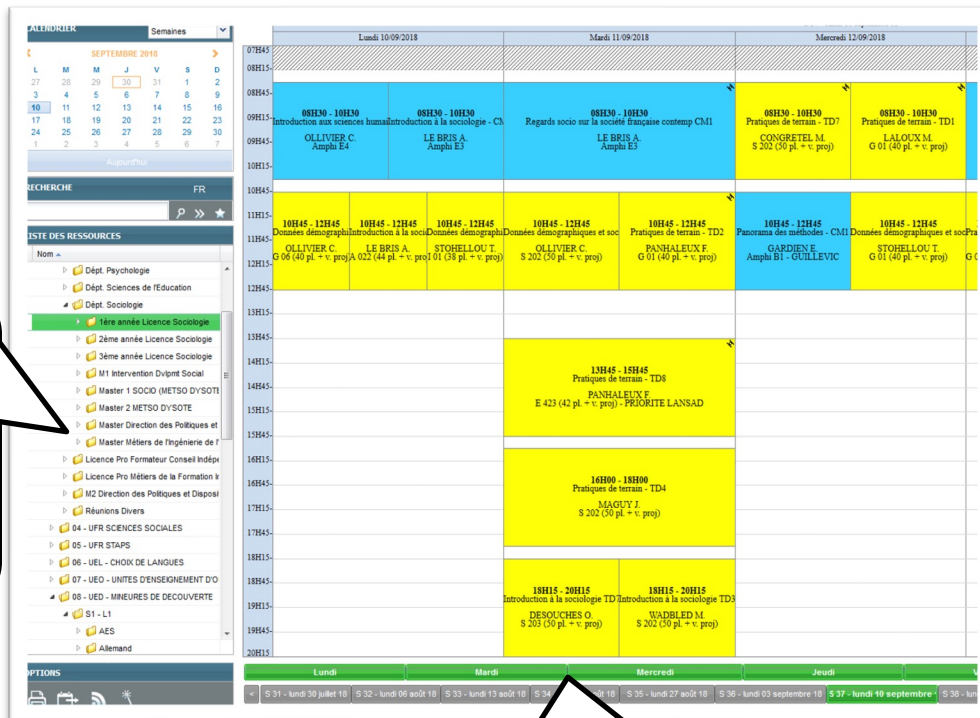


# EMPLOIS DU TEMPS

Les emplois du temps sont consultables via votre ENT

**enseignements**

- 40h emploi du temps - Rennes - Campus Mazier
- Cours en ligne (Cursus)
- Mineures de découverte - Mineures de complément
- JEL : Langue en initiation ou continuation
- JEO : Professionnelles - VEE - Pix - Langues - Thématique: Sport-Santé - Stages d'ouverture
- Méthodologie informatique - documentaire - professionnelle
- Actualités des départements



	Lundi 10/09/2018	Mardi 11/09/2018	Mercredi 12/09/2018
078545			
085115			
085645	085130 - 10H30 Introduction aux sciences humaines et sociales - Introduction à la sociologie - CH OLLIVIER C. Amphi E4	085130 - 10H30 Regards socio sur la société Européenne contemp CM1 LE BRIS A. Amphi E3	085130 - 10H30 Pratiques de terrain - TD7 CONGRET M. S 202 (50 pl. + v. prog)
095115			085130 - 10H30 Pratiques de terrain - TD1 LALOUX M. G 01 (40 pl. + v. prog)
095645			
102115			
102645			
113115	10H45 - 12H45 Ollivier C. G 06 (40 pl. + v. prog)	10H45 - 12H45 LE BRIS A. Stohellou T. 01 (38 pl. + v. prog)	10H45 - 12H45 Pratiques de terrain - TD2 Pannaleux F. G 01 (40 pl. + v. prog)
113645	10H45 - 12H45 Ollivier C. G 06 (40 pl. + v. prog)	10H45 - 12H45 Stohellou T. 01 (38 pl. + v. prog)	10H45 - 12H45 Pratiques de terrain - TD2 Pannaleux F. G 01 (40 pl. + v. prog)
122645			
132115			
132645			
142115		13H45 - 15H45 Pratiques de terrain - TD8 Pannaleux F. E 423 (42 pl. + v. prog) - PRIORITE LANSAD	
142645			
152115			
152645			
162115			
162645			
172115			16H00 - 18H00 Pratiques de terrain - TD4 MAGLUI J. S 202 (50 pl. + v. prog)
172645			
182115			
182645			
192115			
192645	18H15 - 20H15 Introduction à la sociologie TD DESOUCHES O. S 203 (50 pl. + v. prog)	18H15 - 20H15 Introduction à la sociologie TD3 WADBLEU M. S 202 (50 pl. + v. prog)	
202115			

Ou via le site institutionnel de l'Université (Sociologie et Anglais) Département de Sociologie / accès étudiant....

<https://www.univ-rennes2.fr/sociologie/acces-etudiants>

Sélection des enseignements

Choix d'UEL UEDécouverte

Sélection des jours / semaines



# MESSAGERIE ÉLECTRONIQUE

Vous disposez d' une adresse électronique

[prenom.nom@etudiant.univ-rennes2.fr](mailto:prenom.nom@etudiant.univ-rennes2.fr).

C'est à cette seule adresse que l'Université vous enverra des messages (de nature administrative et pédagogique).

**Vous devez donc la consulter chaque jour.**

C'est par ce biais que le secrétariat vous communiquera les changements dans l'emploi du temps, absences d' enseignants....



# PLAGIAT

- Copiez textuellement un passage d'un livre, d'une revue ou d'une page Web sans le mettre entre guillemets et/ou sans en mentionner la source
- Insérez dans un travail des images, des graphiques, des données, etc. provenant de sources externes sans en indiquer la provenance
- Résumez l'idée originale d'un auteur en l'exprimant dans ses propres mots, mais en omettant d'en indiquer la source
- Traduisez partiellement ou totalement un texte sans en mentionner la provenance
- Réutilisez un travail produit dans un autre cours sans référencer le cours
- Utilisez le travail d'une autre personne et le présenter comme le sien (et ce, même si cette personne a donné son accord) Acheter un travail sur le Web

<https://tutos.bu.univ-rennes2.fr/c.php?g=484123&p=3311332>



## Bilan pédagogique

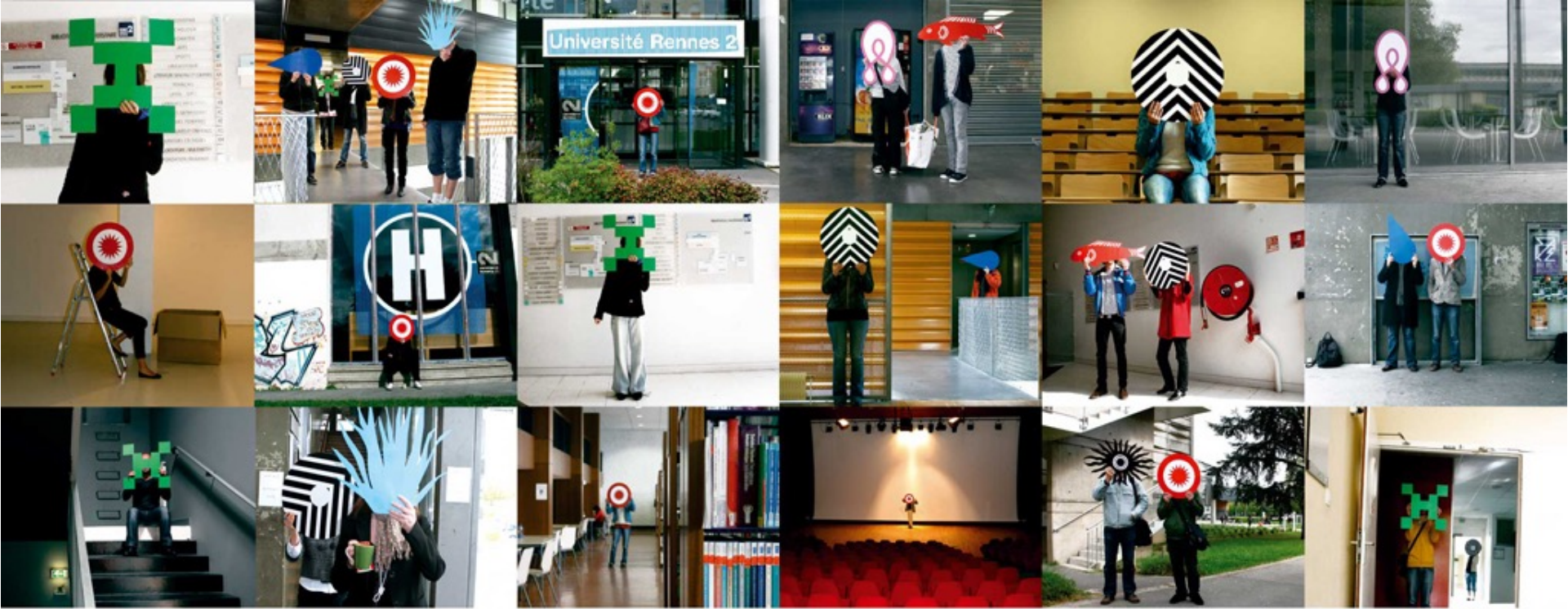
1 fois par semestre / point de situation

Avec responsable pédagogique



## Pour finir, en vrac...

- Présence obligatoire
- Une salle préférentielle : I19b / espace de convivialité (<https://www.promocash.com/ecommerce/>) – fiche de commande (qui s'en occupe?)
- 2 étudiant.es / semaine pour la gestion du listing (à remettre le vendredi dans la boîte aux lettres de l'UFR – Emilie Potin) + aménagement de la salle
- 2 étudiant.es comme représentant.es
- Définir le contrat pédagogique et s'y engager
  - Engagements entre étudiant.es
  - Attentes étudiantes vis à vis de l'équipe pédagogique
  - Attentes de l'équipe pédagogique vis-à-vis de la promotion
- EDT envoyé par mail par Louise Brault + ADE
- Document synthèse des dossiers et rendus disponible dans le livret



Bonne rentrée à tou.te.s...