

# Dieux et cultes à Alexandrie



Sous les Ptolémée

# DIEUX ET CULTES A ALEXANDRIE

- Les dieux grecs
- L'*Interpretatio graeca*
- L'apparition des nouvelles divinités

# Isis Pelagia et Poseidon

Intaille de Montpellier  
Collection privée



# *Ptolemaia*

- Fête instituée par Ptolémée II en 271-270 en l'honneur de ses parents, Ptolémée 1er Sôter et Bérénice lère, morts et divinisés.
- Athénée de Naucratis : livre V, 7, 27 et 33
- Description du cortège dionysiaque ;
- un spectacle somptueux dans la ville

# Fête des Ptolemaia avec le triomphe de Dionysos Sarcophage au Walters Art Museum, ca 190



Cortège dionysiaque  
Maison de Dionysos à Paphos (Chypre)  
Epoque romaine



Triomphe indien de Dionysos  
Musée archéologique de Sousse  
IIIe s. apr. J.-C.



# Dionysos et le groupe dionysiaque

## Provenance inconnue



# DIEUX ET CULTES A ALEXANDRIE

- Les dieux grecs à Alexandrie
- *L'Interpretatio graeca*
- L'apparition des nouvelles divinités



# Isis-Aphrodite pudique

Bronze Ht. 69,5 cm

Provenance Sais

Musée de Tanta

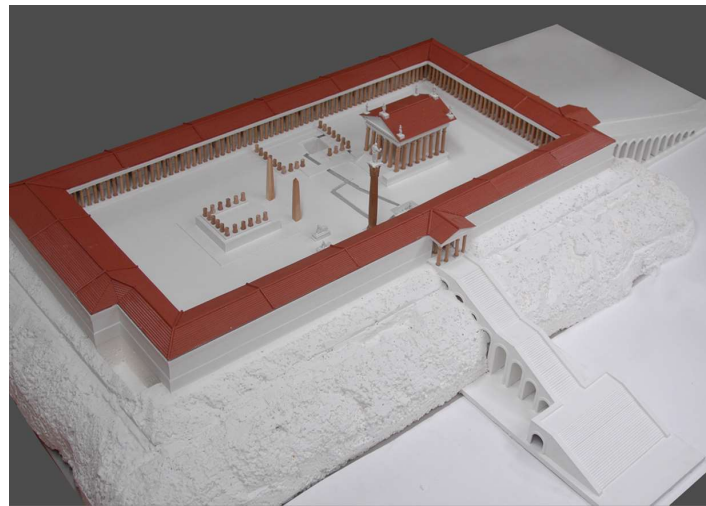
Ier-IIe apr. J.-C.

# DIEUX ET CULTES A ALEXANDRIE

- Introduction
- Les dieux grecs à Alexandrie
- L'*Interpretatio graeca*
- L'apparition des nouvelles divinités

# Sérapis ou Sarapis

## Forme abrégée de Osorapis/Oserapis



Σεραπεῖον ou Σεράπιο  
Sérapéion, Sérapíeion ou  
Séparéum

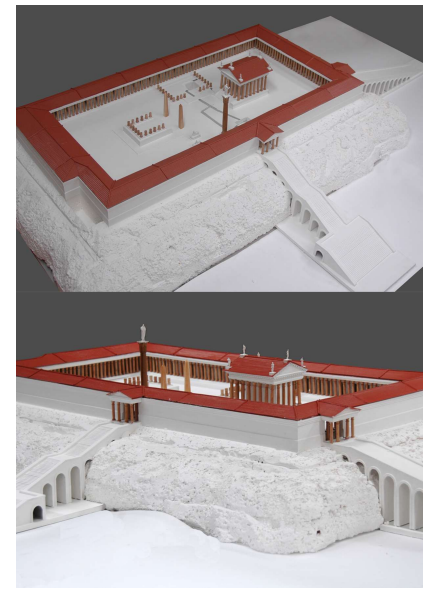
# Textes (grec et hiéroglyphique) d'après la plaquette d'or du Sérapéum d'Alexandrie

## En grec :

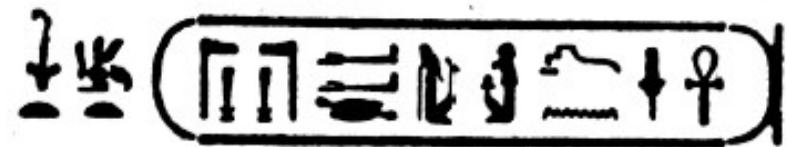
*Le Roi Pt. III fils de Pt. II et  
d'Arsinoé II, les dieux Adelphe, a  
dédié le naos (temple) et le  
téménos à Sérapis.*

## En égyptien

*Le Roi de Haute et de Basse  
Egypte, l'héritier des dieux  
Adelphe, élu de Rê, image vivante  
d'Amon et fils de Rê Ptolémée  
vivant éternellement, aimé de Ptah.  
Il a fait le temple d'Osiris-Apis.*



Βασιλεὺς Πτολεμαῖος Πτολεμαίου  
καὶ Ἀρσινόης Θεῶν Ἀδελφῶν  
Σαράπει τὸν ναὸν καὶ τὸ τέμενος.





## Buste de Sérapis

Marbre Ht. 81 cm

Ile s. av. J.-C.

Prov. Sérapéum

Musée Gréco-romain

*Calathos* = panier



# Tête de Sérapis

Découverte dans la Baie Canope

IIe s. av. J.-C.

Marbre Ht. 59 cm

Musée de la Bibliotheca

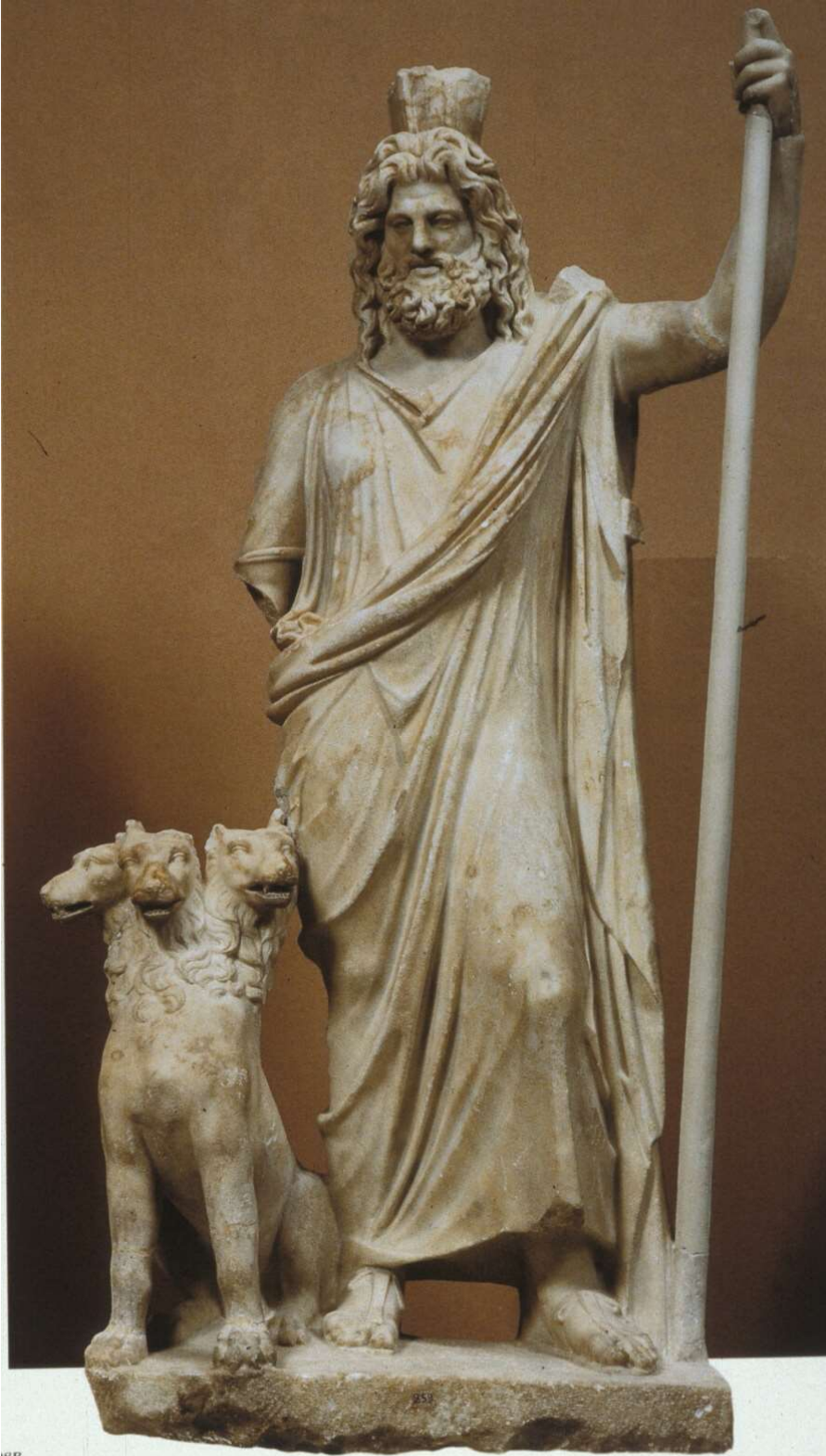
Alexandrina



Sérapis en bois de sycomore.  
Ht. 1,52 m  
Epoque ptolémaïque  
Théadelphie (Fayoum)  
Musée Gréco-Romain (Alexandrie)

# Sarapis et Cérbère

Prov. Gortyne  
Epoque romaine



# Musée archéologique de Hérakléion (Crète)



# Isis

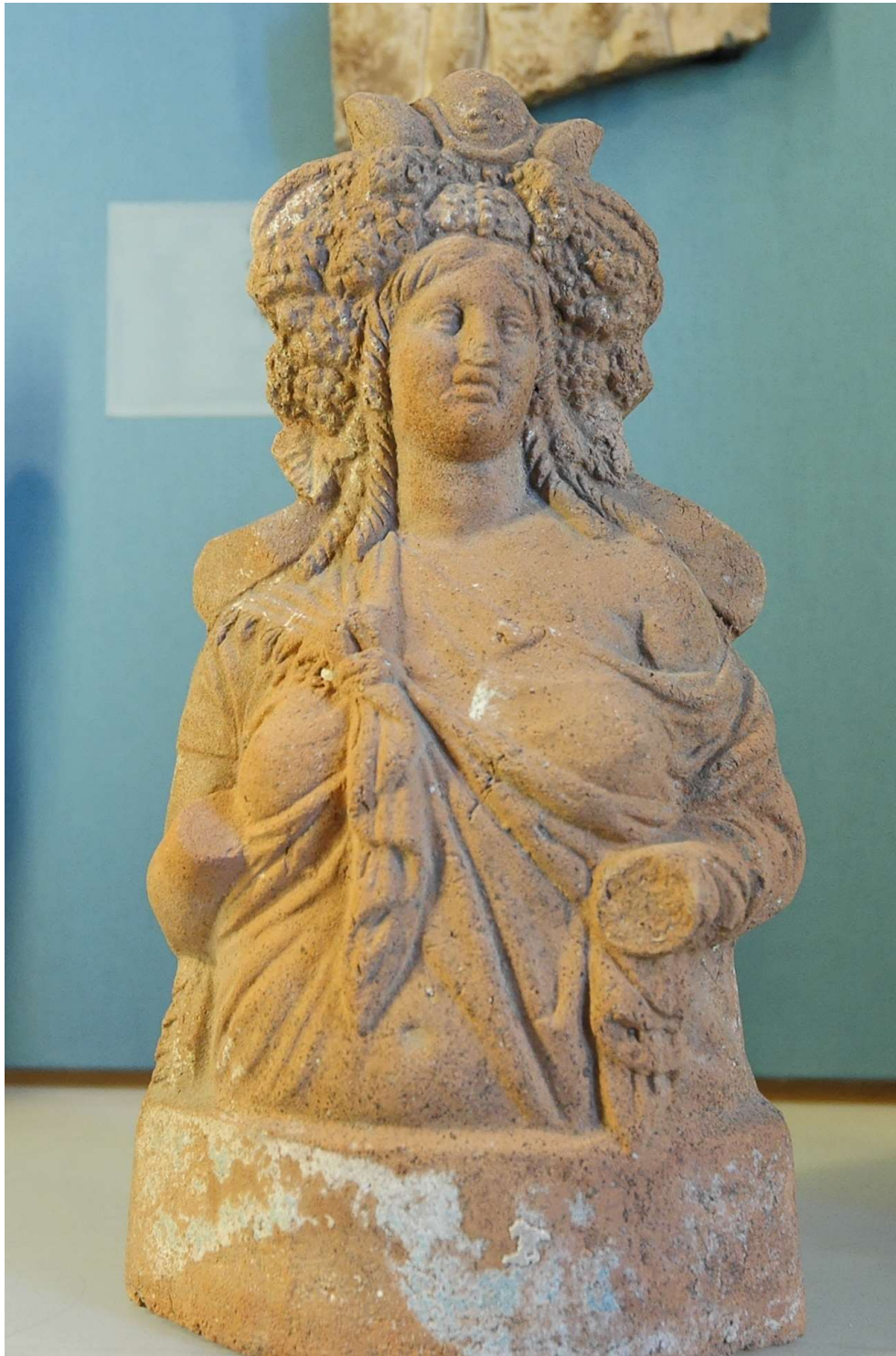


# Isis Lactans et « le nœud isiaque »



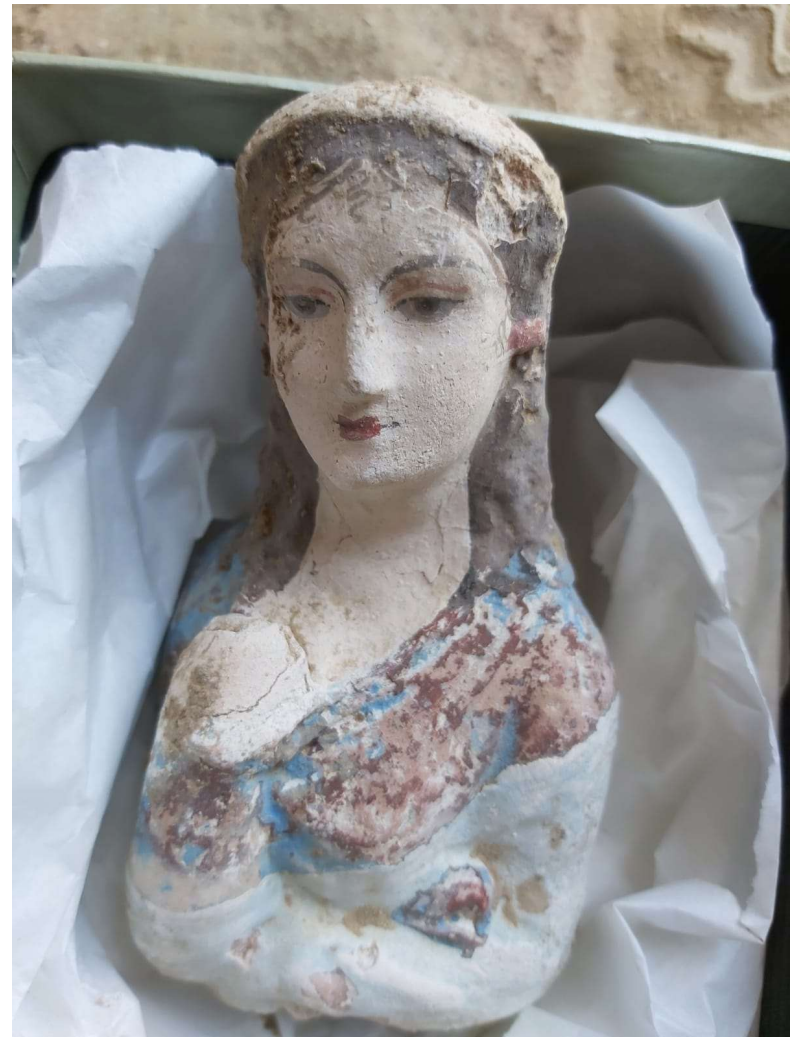
Isis-Aphrodite : Ile-Ile av. J.-C.  
(Musée gréco-romain)





Isis-Aphrodite

1er s. av. J.-C.  
Musée du Louvre



Philadelphie (Fayoum)

# Harpocrate

Hor pa Khered : *Horus l'enfant*,  
protecteur du roi



# Horus : « le lointain » terme qui désigne le faucon

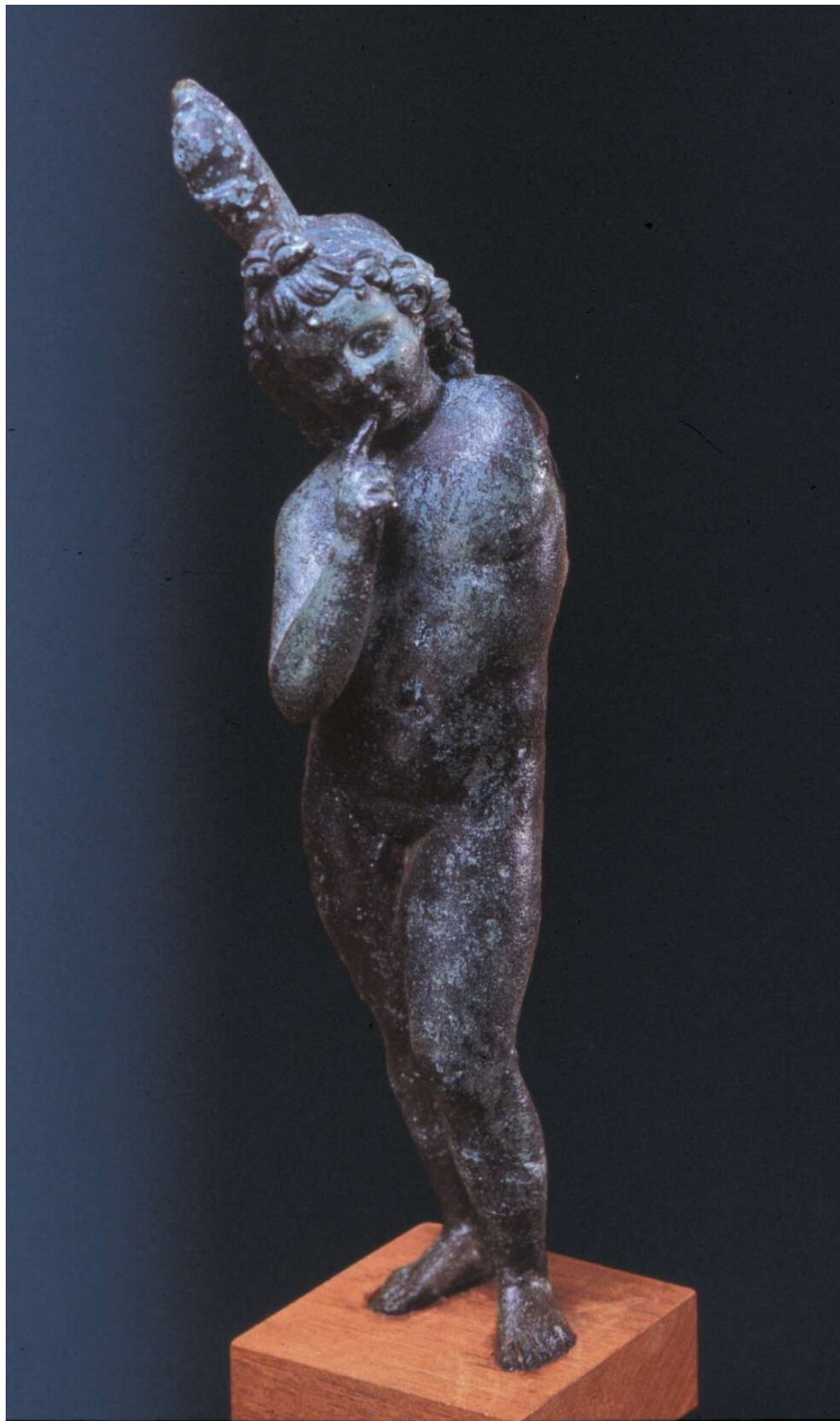


Sous Ptolémée IV Philopator (222-205)

Harpocrate remplace toutes les formes connues du dieu Horus et compose avec Isis et Sarapis une triade vénérée à Alexandrie

Harpocrate  
collection privée Lisbonne  
Epoque ptolémaïque





Harpocrate Musée du Caire  
Fin de l'époque hellénistique  
et début de l'époque romaine  
Ht. 25,4 cm



**Harpocrate  
coiffé du némès royal**

**Epoque ptolémaïque  
Bronze Ht. 26,7 cm  
Musée du Caire**

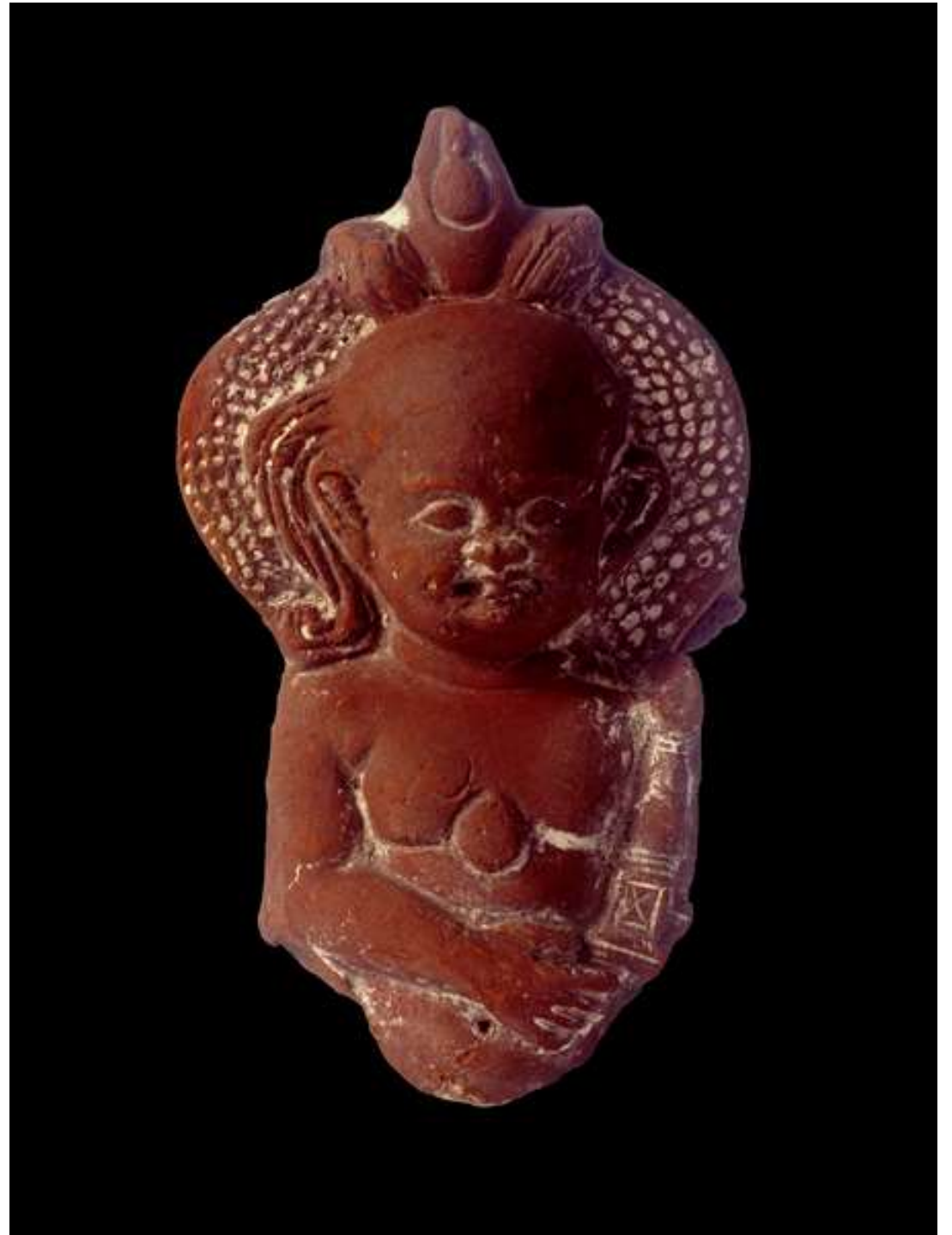


- Somtous-Héraklès portant
  - la couronne hem hem

Harpocrate  
à la corne d'abondance  
Alexandrie MGR



Harpocrate  
Alexandrie MGR  
Epoque romaine



Musée du Louvre  
Epoque impériale

