

ART ET ARTISANAT DANS L'EGYPTE PTOLEMAIQUE

La mosaïque : une *technè* (τέχνη) grecque



Plan

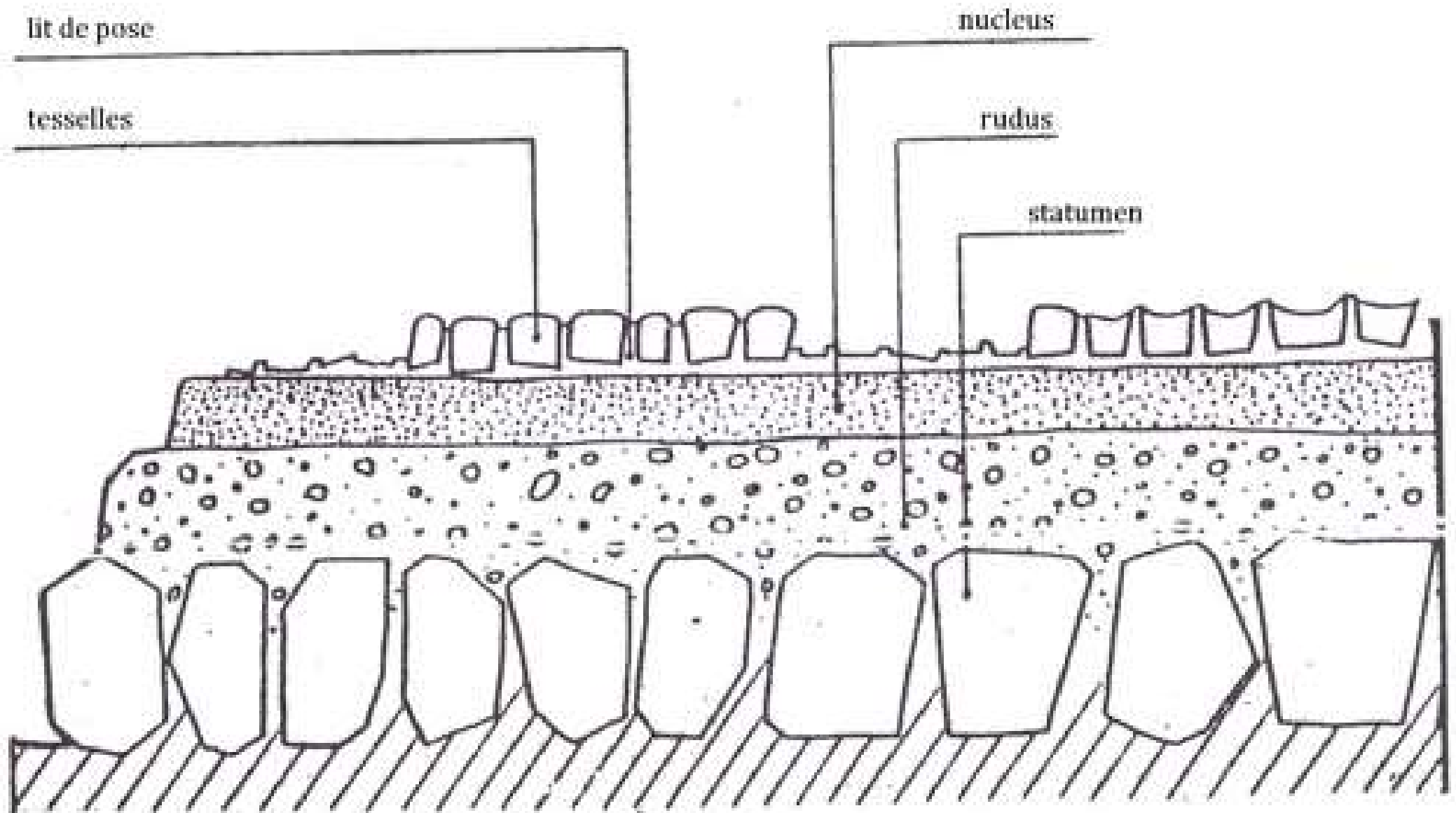
- I. Introduction
- II. Mosaïque : aspects techniques
- III. Les plus anciens pavements en mosaïque d'Alexandrie
- IV. Les récentes découvertes dans le quartier des palais
- V. Conclusion

II. Pavements en mosaïque : aspects techniques

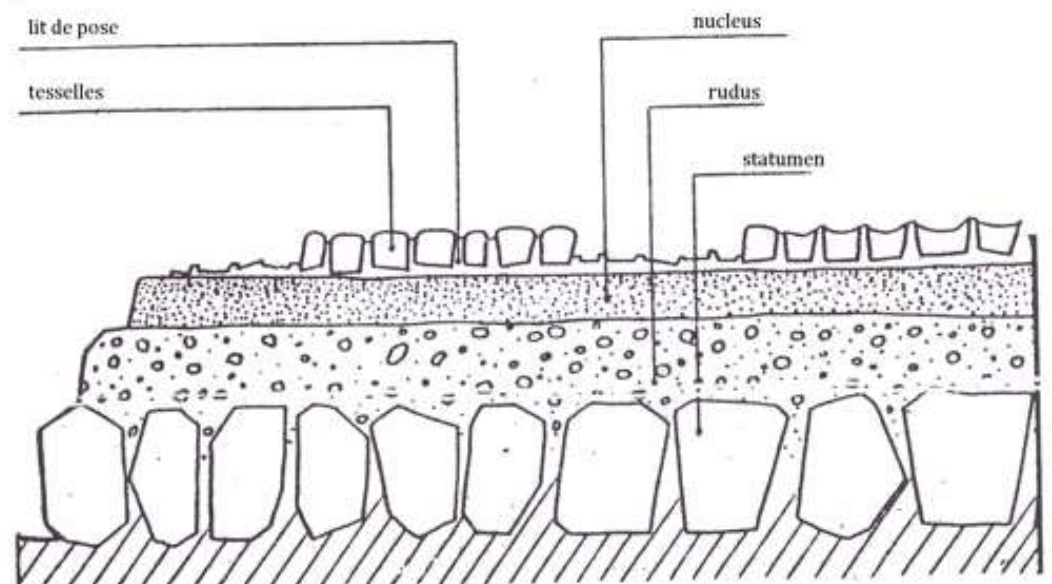
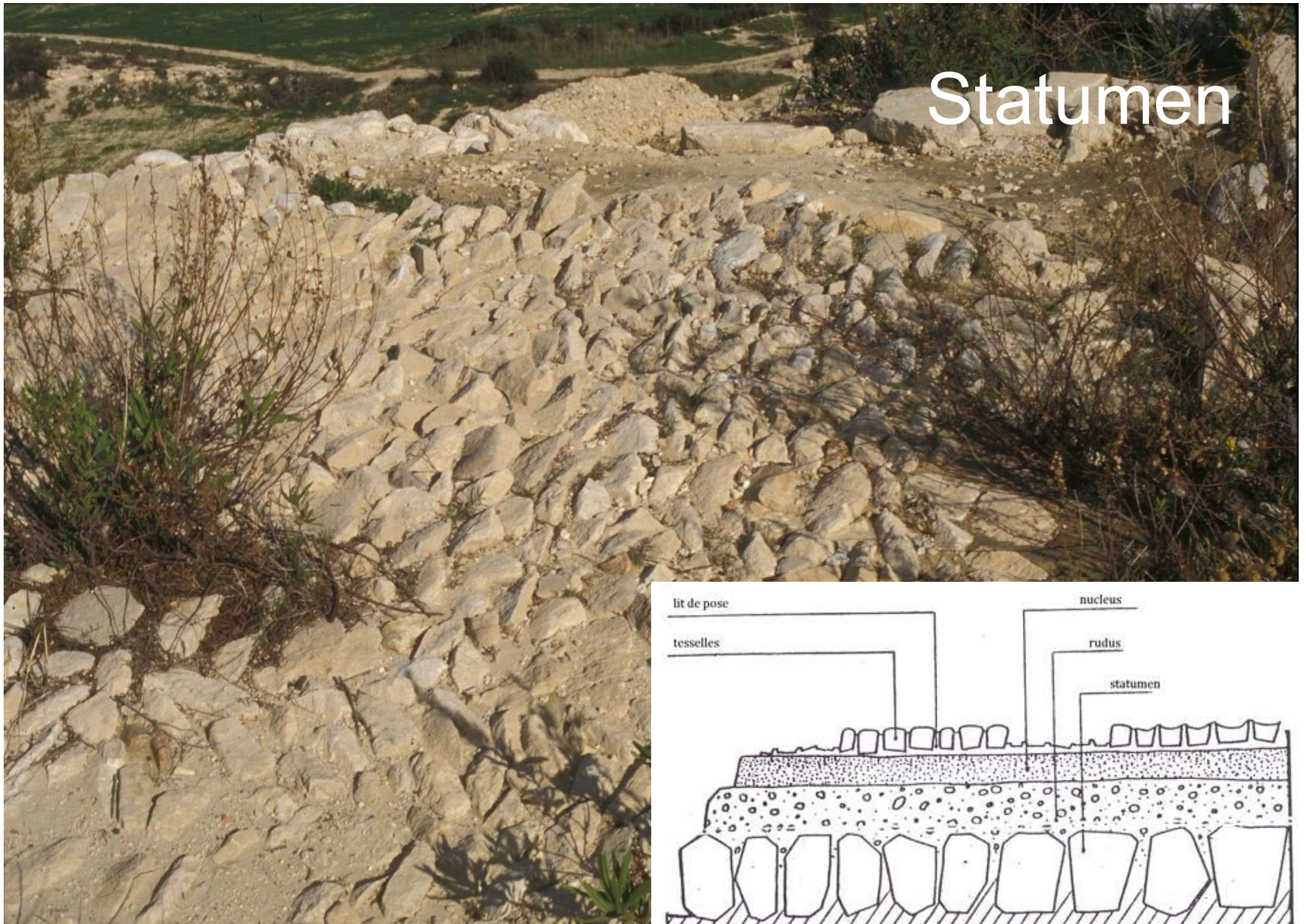
- Matériaux naturels : galets, calcaire, marbre
- Matériaux artificiels : faïence, verre, céramique
- Objectif : la polychromie

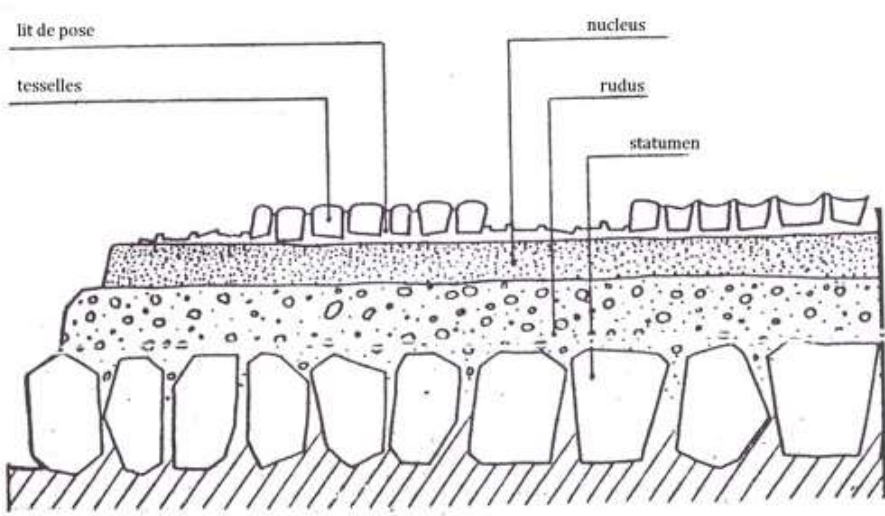
- Pavements avec décor en galet
- *Opus tessellatum*
- *Opus vermiculatum*

Structure d'une mosaïque

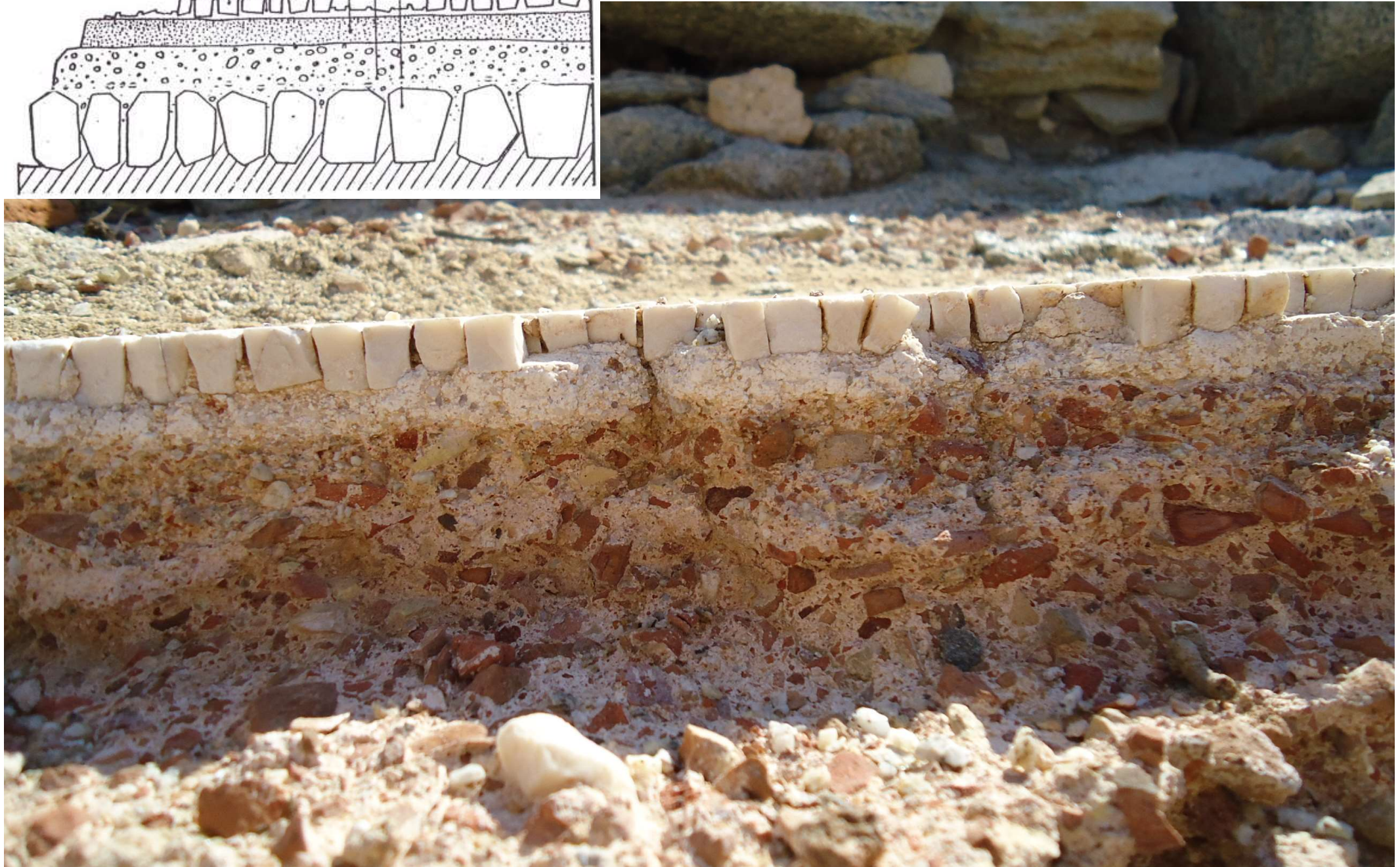


Statumen



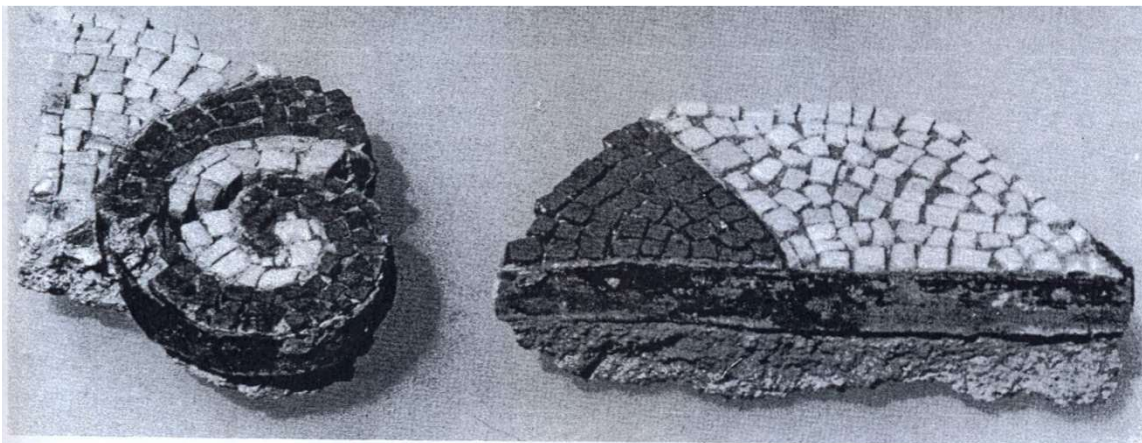


Rudus et nucleus



Patrons de plomb (Musée de Délos)





Lames de plomb
Délös

Fig. 1. — Emploi des lames de plomb (échelle)

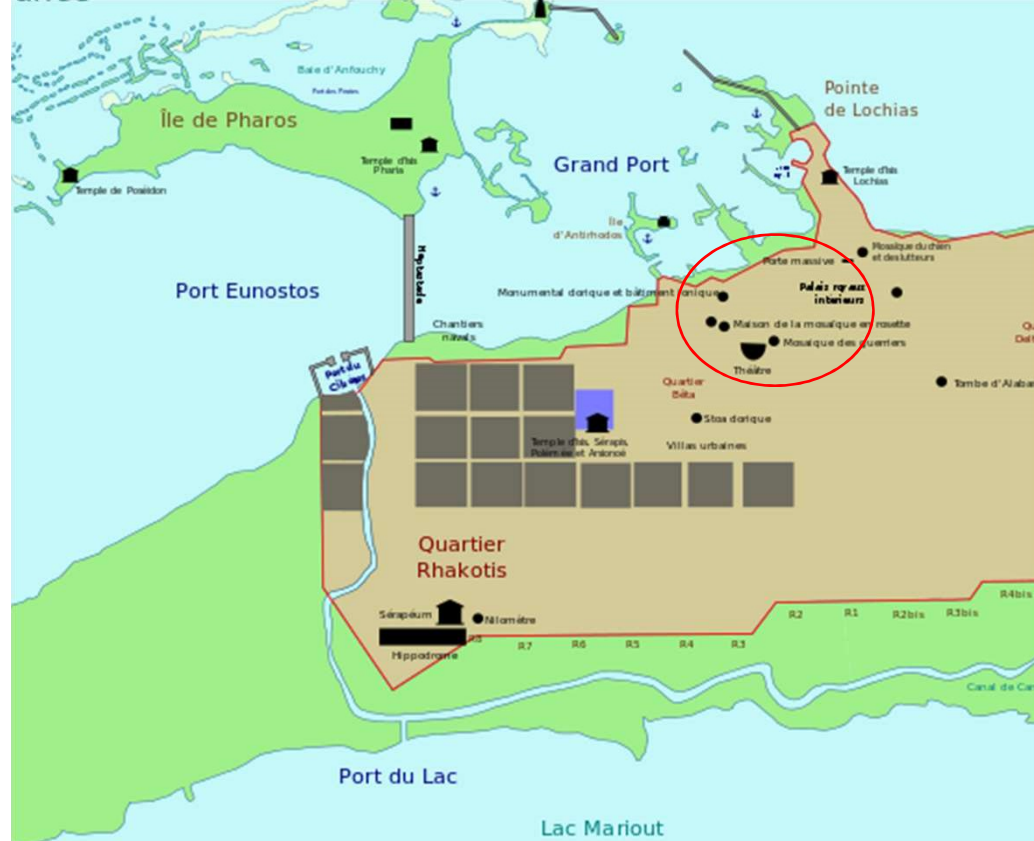
Maison de Dionysos
Pella, fin IV^e s. av. J.-C.



III. Les plus anciens pavements en mosaïque à Alexandrie

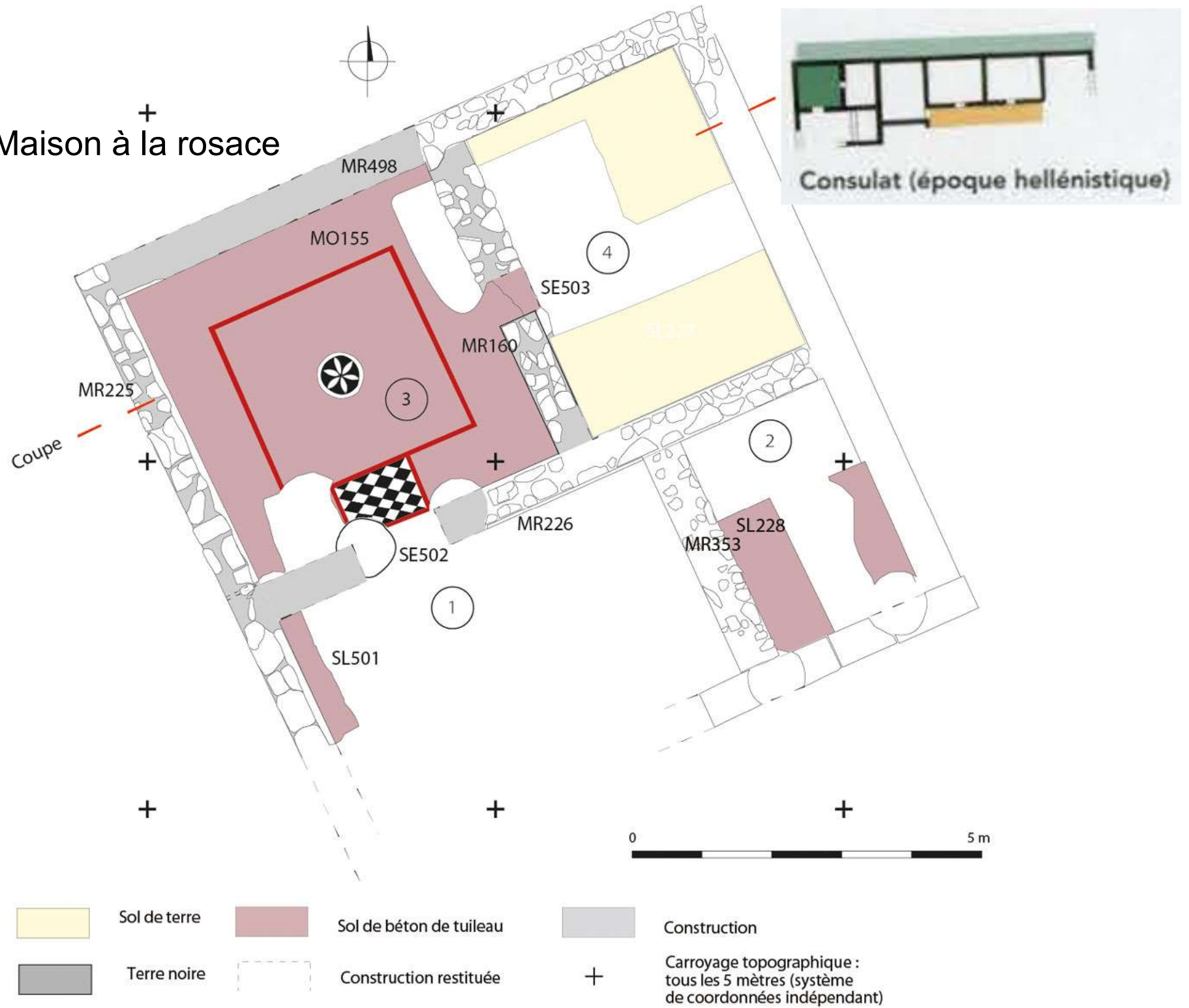
Brouchéion

N°5 Consulat Britannique



Alexandrie

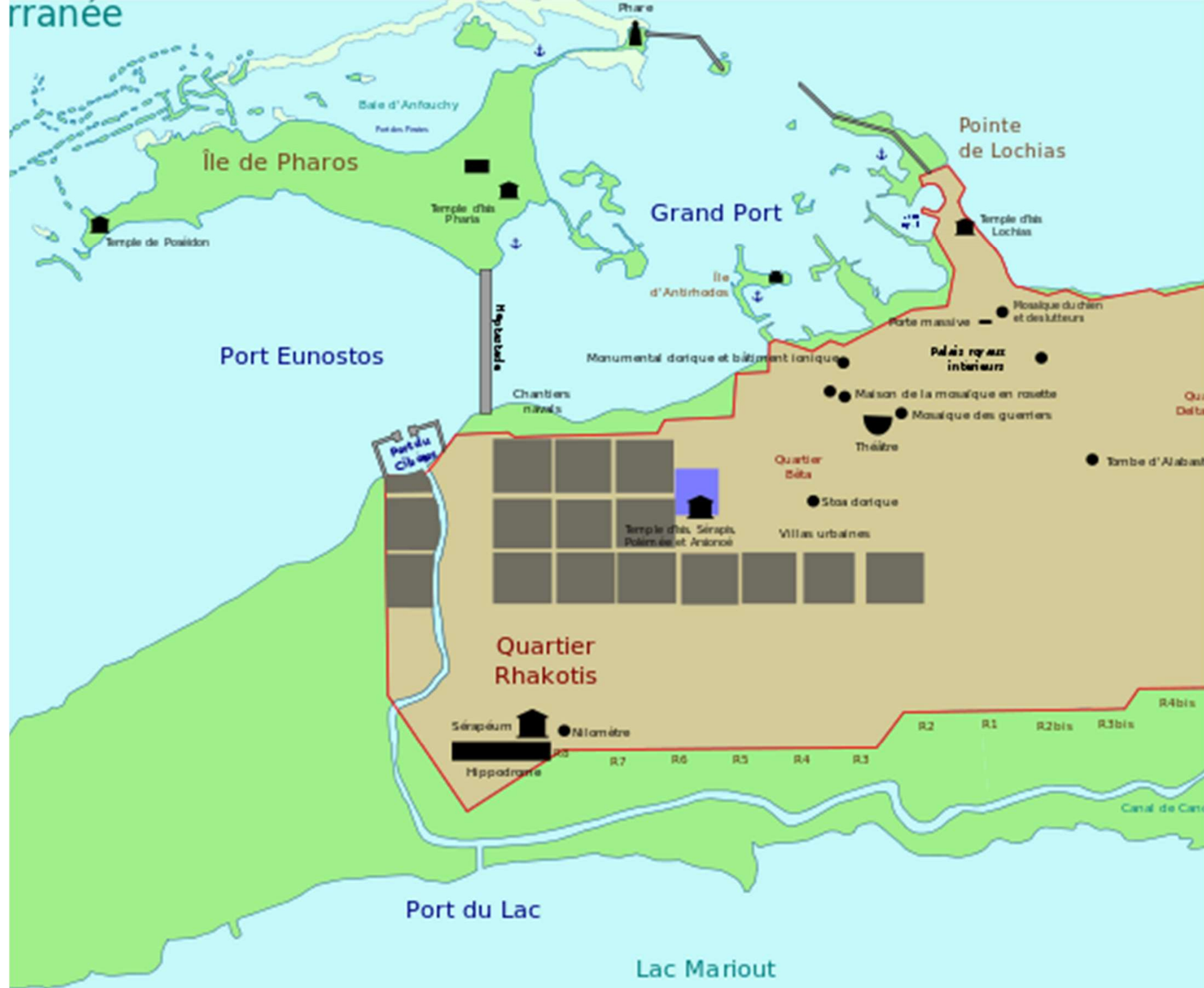
Plan de la Maison à la rosace





Parmi les plus anciennes réalisations :
L'andrôn de la Maison de l'ex-Consulat britannique
(Alexandrie)





Mosaïque aux Erotes chasseurs (Chatby)



La chasse au cerf (Pella)







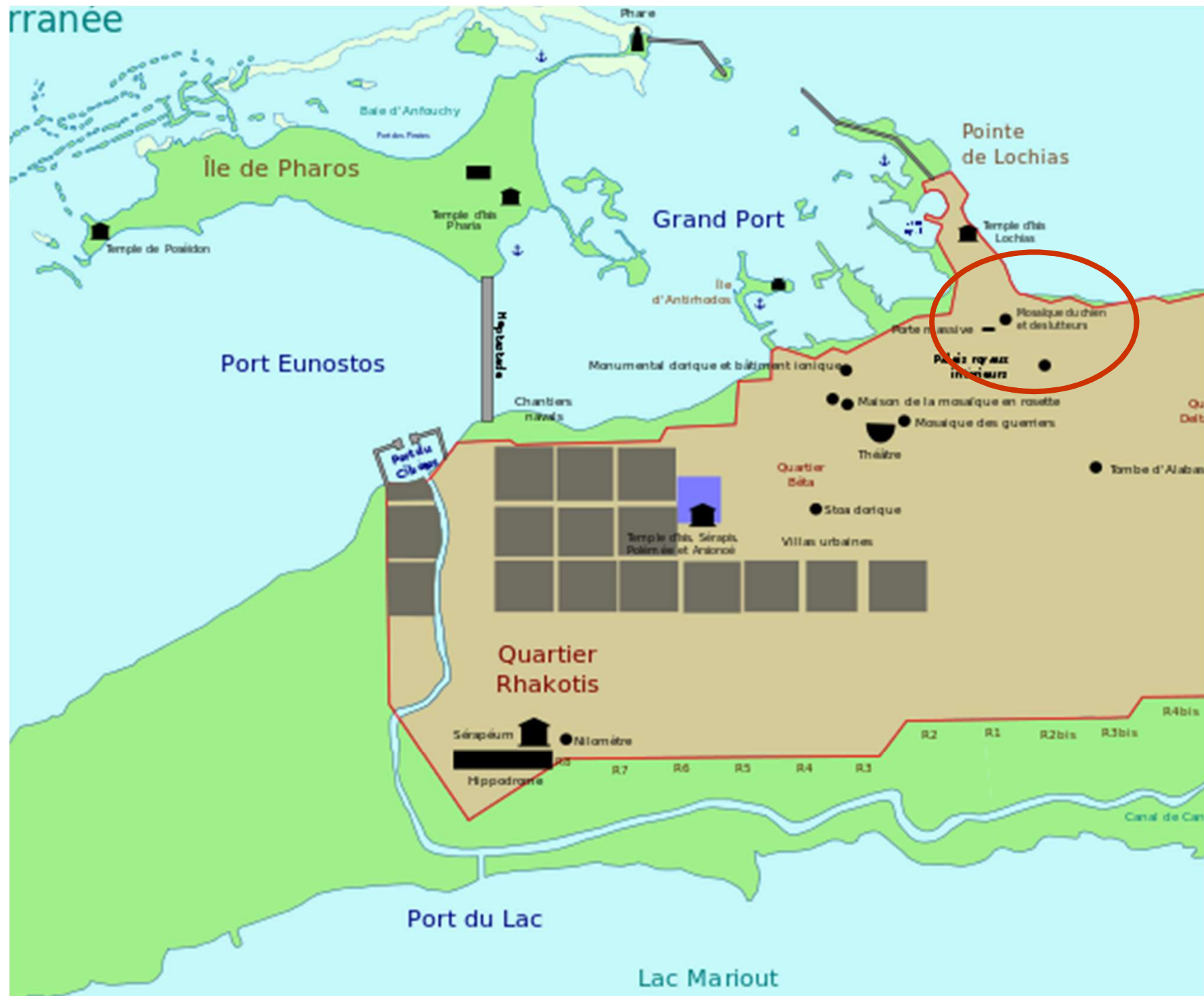
Mosaïque aux Erotes chasseurs (Chatby)





IV. Les récentes découvertes dans le quartier des palais

Les mosaïques du quartier royal, découvertes en 1993



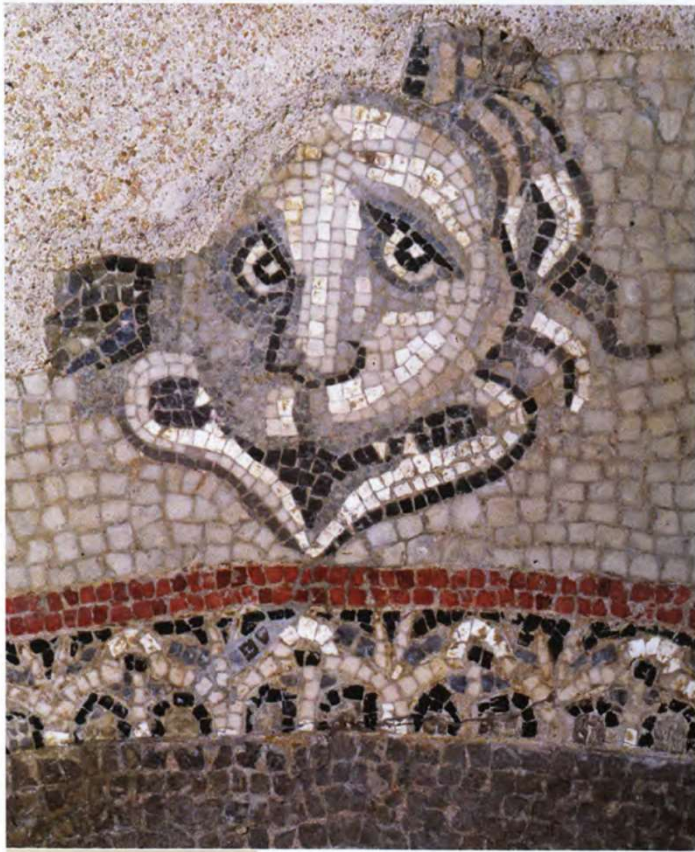


Mosaïque du chien à l'askos (emblème) (-200-150)





Chien à l'askos Bibliotheca Alexandrina

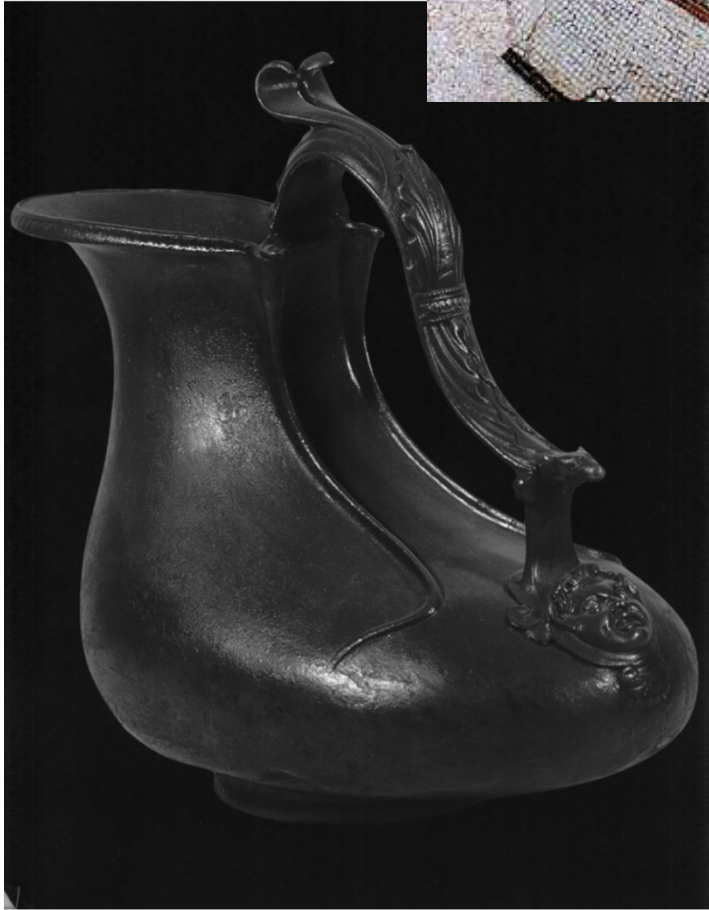




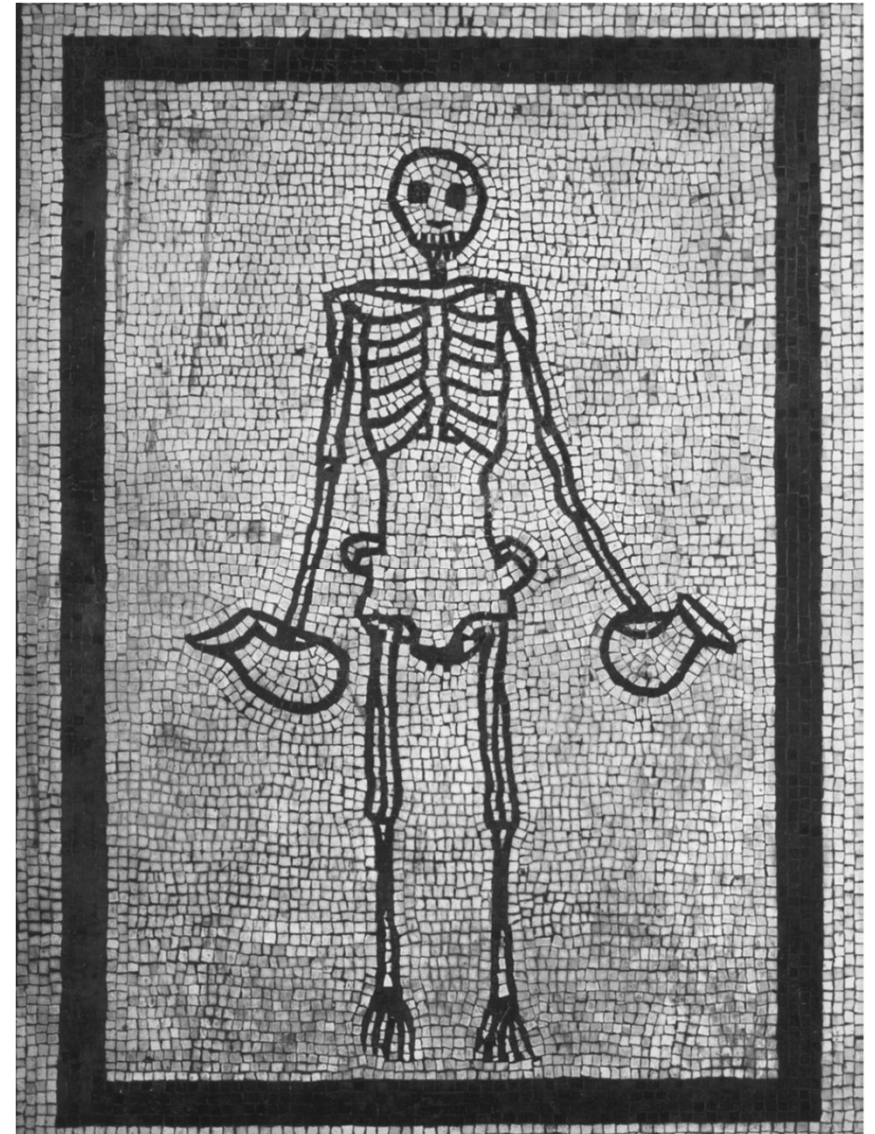




Mosaïque du « squelette échanson »,
Naples, Musée national archéologique



« Askos » en bronze, Naples,
Musée national archéologique



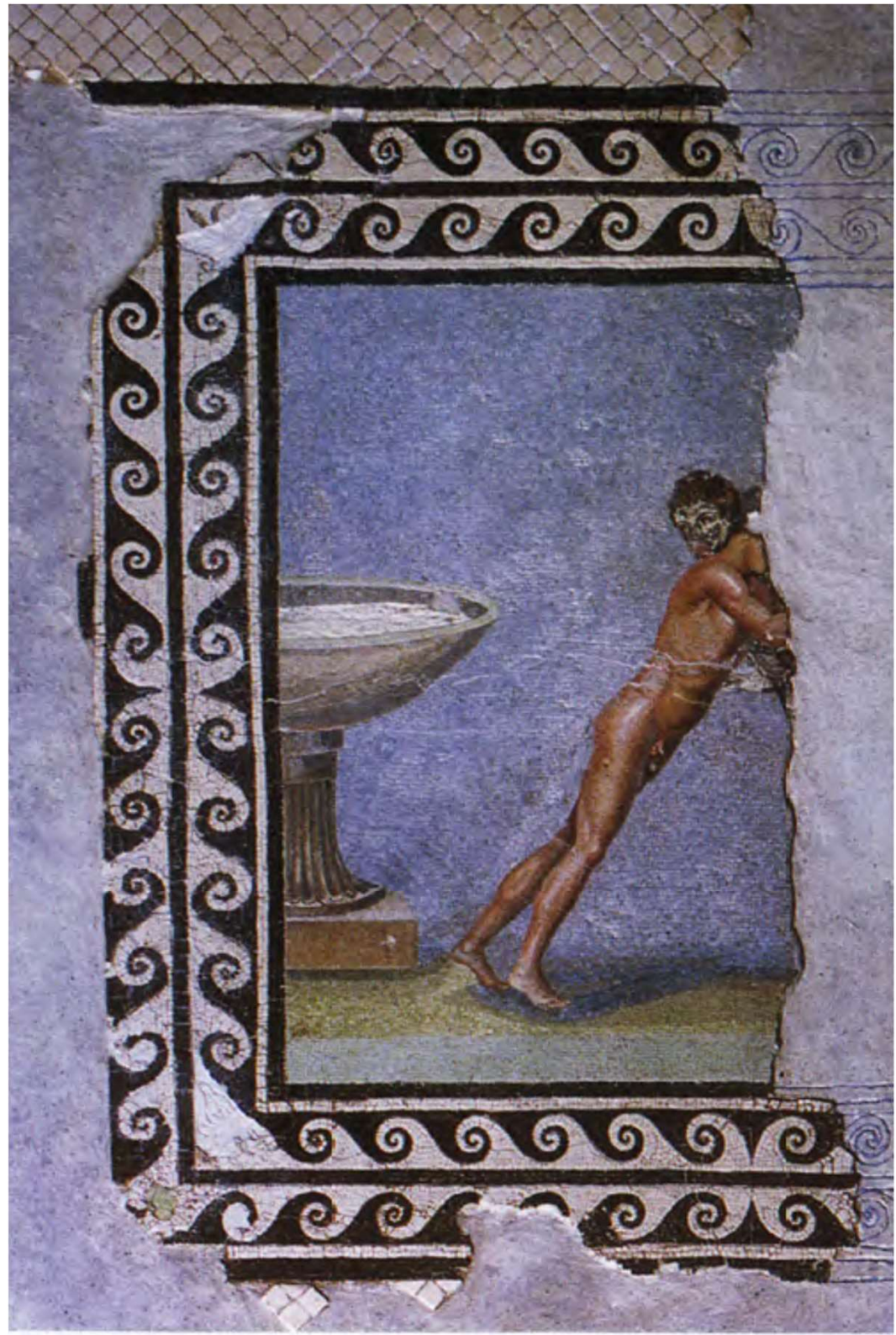
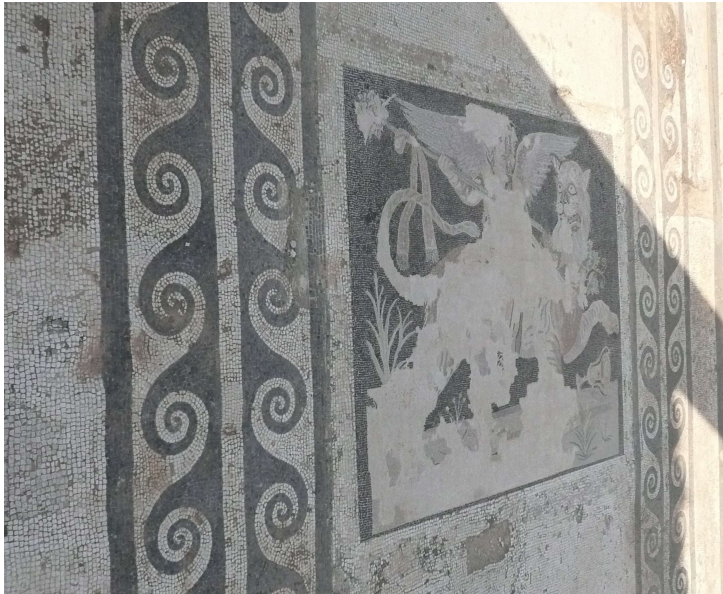
Alexandrie, mosaïque
aux lutteurs, ensemble
du panneau. Musée de
la *Bibliotheca Alexandrina*.
Cliché A. Pelle,
Archives CEALex.



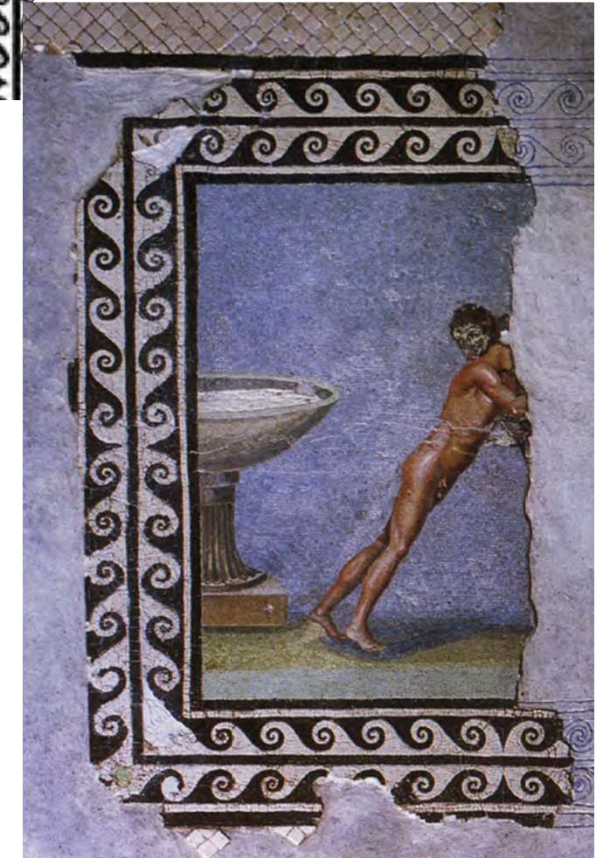
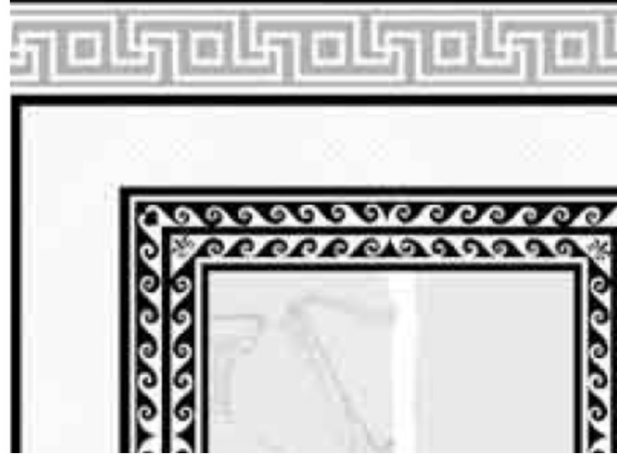
Mosaïque des lutteurs d'Alexandrie BA



Loutérion



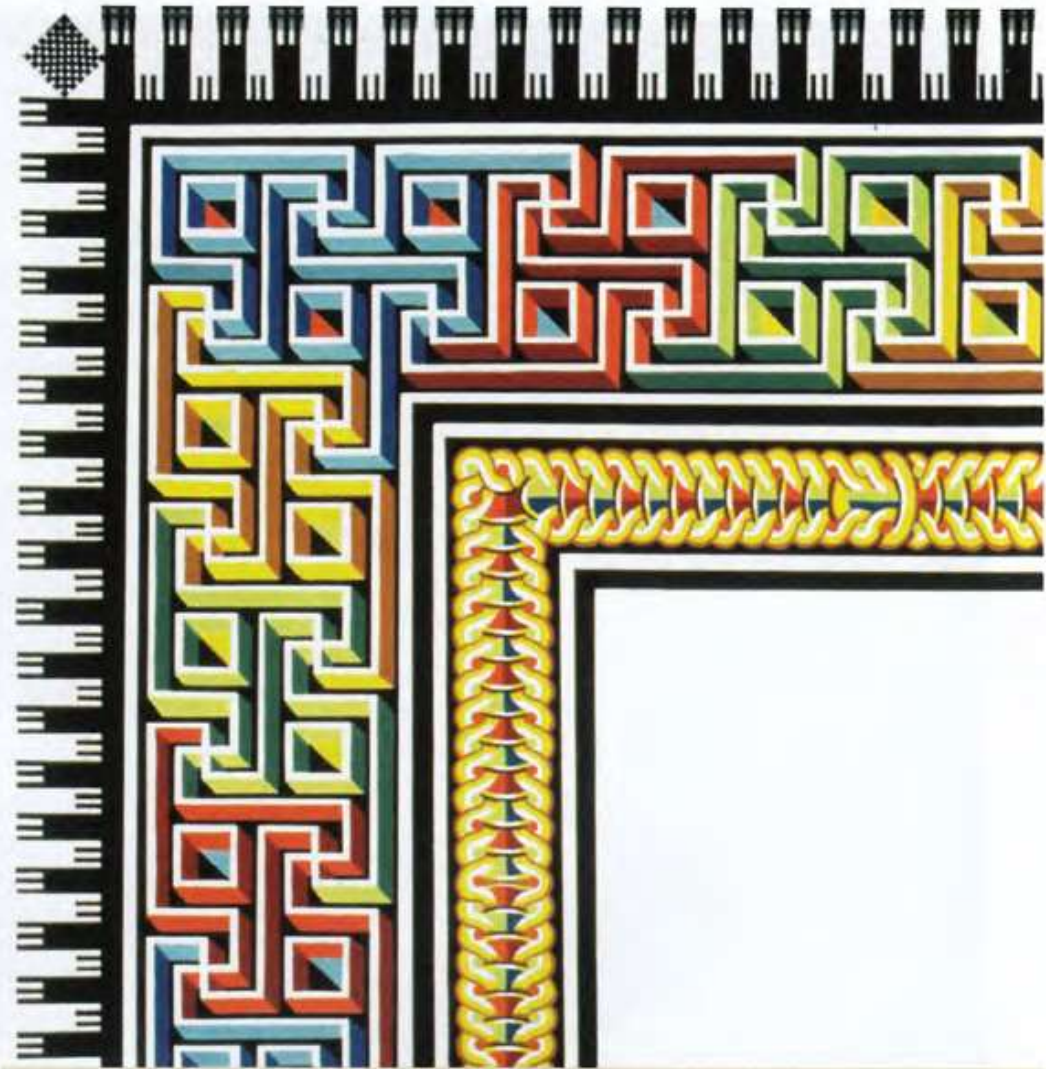
Mosaïque des lutteurs d'Alexandrie BA



Thmouis : mosaïque de Sophilos



Thmouis (Égypte), mosaïque de Sophilos. Cliché A. Pelle.
© Archives CEAlex.



Thmouis, mosaïque de Sophilos, couleurs du méandre restituées.
Document N. Sigalas, École française d'Athènes.

Musée Gréco-romain
d'Alexandrie
Prov. Thmouïs

-200 environ



Σόφιλος ἐποίει

Sophilos a fait







**Thmouïs,
Musée gréco-romain
d'Alexandrie**