

ÉTUDIER À OKINAWA KOKUSAI DAIGAKU

Bonjour à toi qui est intéressé par une mobilité au Japon et qui hésite (ou peut-être pas du tout) à faire ta mobilité à Okinawa. Voici un document qui t'aidera à en connaître plus sur le programme d'échange de l'université Internationale d'Okinawa et sur les expériences que tu risques de vivre à Okinawa. Nous sommes 3 étudiantes, Lucie, Elen et Célia qui ont décidé de créer un recueil de nos retours d'expérience sur notre mobilité. On espère que ce document vous aidera, si jamais vous avez plus de questions, n'hésitez pas à nous contacter.



Pour nous trois la mobilité internationale nous a donné que du plus, nous avons eu aucun regret si ce n'est de ne pas pouvoir rester plus longtemps. Je tiens à signaler que nous avons des retours très positifs de notre mobilité au Japon. Cependant cela n'est peut-être pas le cas pour tous les étudiants qui sont partis en mobilité. Votre expérience dépend de plein de facteurs et je pense que vous le savez déjà. Il y a forcément des points négatifs et des points positifs lorsque vous êtes étudiant et habitant à Okinawa. C'est pourquoi nous allons tenter de vous expliquer pourquoi cette expérience nous a beaucoup plu.



LES COURS DE JAPONAIS À OKIKOKUDAI

Avant de partir en mobilité nous pensions déjà que l'atout de l'université d'Okinawa était les cours de japonais qu'ils proposaient. Et ils ont bel et bien de très bons programmes. Les cours de japonais étaient des cours donnés du mardi au vendredi, uniquement le matin. Nous avions des cours de grammaire, de compréhension écrite, orale, d'expression écrite et orale, ainsi que des cours de culture. Pour l'instant ça reste des bases pour des cours de langues mais l'avantage de ses cours c'est que nous étions uniquement 3-4 personnes et donc que c'était tout comme des cours particuliers qui s'adaptent plus facilement à nous. Nous avions également des cours de soutien où l'on choisissait ce que l'on voulait performer, comme nos compétences en kanjis, de la grammaire, mais aussi des demandes de cours sur la culture ryûkyû, etc. L'équipe d'enseignants qui s'occupaient de nous était d'une grande gentillesse et patience. Ils prennent toujours soin de nous et encore maintenant de retour en France, on nous demande des nouvelles.



ET LES AUTRES COURS

Les cours de japonais sont obligatoires et offrent 16 crédits européens. Il vous reste donc à compléter votre programme avec les cours proposés dans le syllabus, difficile à trouver puisqu'il est sur le site d'Okinawa en japonais ou sur la plateforme pédagogique lorsque vous êtes étudiants là-bas. Donc, pour construire vos projets d'études, nous vous conseillons d'aller sur le site de l'université d'Okinawa OKIU, attention celui en japonais et de cliquer sur 教育情報 puis 講義概要 (シラバス), vous sélectionnerez le calendrier 2025年度 講義概要 (シラバス). Pour les cours que vous prendrez de septembre à Mars, il faudra sélectionner ceux qui sont en 2nd semestre dans le syllabus puisque nous arrivons en année inversée et pour ceux de Avril à Août, on vous conseille de regarder ceux du premier semestre de l'année 2024 sur 2024年度 講義概要 (シラバス), ainsi vous aurez un vague aperçu de ce que vous aurez à sélectionner au cours de l'année d'échange. Au total ça vous rajoute entre 3 et 4 cours à votre semaine. Nous trois, nous suivons des cursus différents, en psychologie, en Science de l'éducation et en Archéologie, mais nous avons réussi à trouver chacune des cours dans ces 3 matières. Tous les cours sont en japonais et on vous demande de restituer des rapports identiques ou différents des autres élèves japonais. Cependant les enseignants sont tout de même très compréhensif sur le niveau de japonais que l'on a et s'adaptent à nous. Lors de vos choix de cours effectué en France, attendez vous à ne pas avoir exactement avoir les même cours ou professeur qu'une fois arrivés là-bas puisque dès les premiers jours vous serez accompagnés de Makiko sensei ou Okuyama sensei pour choisir des cours en lien avec votre cursus et qui ne sont pas trop compliqué pour votre niveau de japonais. Makiko sensei risque de vous mettre en lien par mail avec les enseignants qui vous accueilleront ou les membres des clubs auxquels vous pourrez participer.

LES CLUBS ET ÉVÈNEMENTS ORGANISÉS

Toutes les 3 nous avons intégré des clubs, Elen a intégré le club de Karaté, de calligraphie et de Kendo, Lucie celui de calligraphie et de cérémonie de thé et Célia celui de calligraphie et de cérémonie de thé également. Il y a énormément de clubs différents, de tous types de sports, d'arts, etc. Et chacun demande une implication différente, certains vous demandent d'y être 2 fois par semaine, certains 1 fois et d'autres quand vous avez le temps. Mais ce ne sera jamais une contrainte, et jamais obligatoire. Chaque club prépare des événements en interne comme des repas, des sorties, ou se prépare pour des projets organisés par l'université et donc c'est toujours sympa de voir tous les membres se retrouver pour un but. Et on vous recommande d'y aller le plus tôt possible parce que vous pourrez rencontrer plus facilement des personnes et vous lier d'amitié avec elles. Nous avons aussi énormément appris en japonais en intégrant ces clubs puisque nous utilisons du vocabulaire et de la grammaire de tous les jours, aussi bien en formel, que informel. Vous pourrez intégrer tous les clubs en cours d'année également.

Parfois vous aurez des événements où les clubs se réunissent pour proposer des activités comme au festival de l'université qui a lieu en novembre. L'équipe du Global Center et des enseignants demandent également aux clubs si vous pouvez vous initier à certaines activités comme le Eisa, la calligraphie, la cérémonie du thé, etc. Ainsi il s'agit d'activités extra-scolaires auxquelles vous pouvez participer juste par curiosité. Le global center organise également beaucoup de fête comme la welcome party des étudiants étrangers, la Christmas party, des sorties au parc Okinawa World, à l'aquarium, à Pineapple Park, c'est toujours très sympa d'y aller et ça crée une bonne cohésion de groupe avec les étudiants internationaux entre eux, ou avec les étudiants d'okikokudai.



LE GLOBAL CENTER

Le global center est l'équipe de direction internationale d'Okinawa, ils s'occuperont de votre installation, vous conseilleront, vous demanderont des nouvelles. L'équipe est ultra chaleureuse et c'est toujours un plaisir d'aller les voir juste pour discuter un peu avec eux. Shoko san parle un français natif et Miranda san un anglais natif. Au départ, lorsque nous ne parlions pas vraiment japonais c'était très pratique. Mais au fur et à mesure vous serez capable de discuter avec tout le monde en japonais sans même vous en apercevoir.

Célia
celia.sngan@etudiant.univ-rennes2.fr
snganc@gmail.com
Instagram : @sngcelia

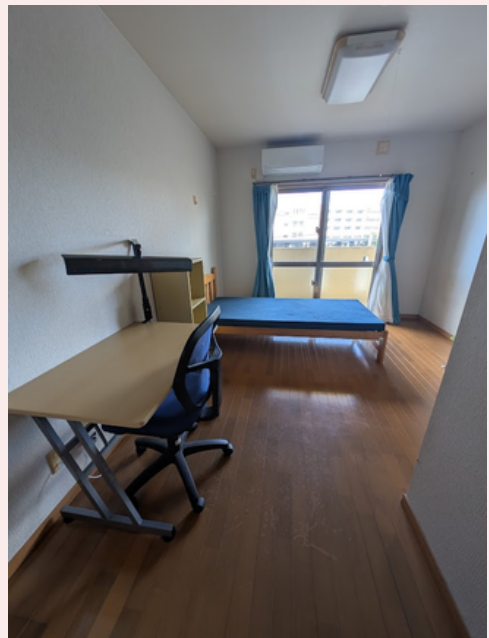
Elen
elenbeluga@orange.fr

Lucie
lucie.brique@etudiant.univ-rennes2.fr

VIVRE À OKINAWA

LE LOGEMENT

Une fois arrivée à Okinawa vous serez emmené dans votre résidence pour étudiant. Il s'agit d'un immeuble dont les étages ont des appartements dédiés aux étudiants internationaux . Vous êtes placé à 5 min à pied de vos salles de classe, à 3 min d'une supérette qui ferme tard et d'un Konbini qui est ouvert H24/H24 et à 15-20min en bus d'un énorme centre commercial. Vous êtes également à 3min à pied d'un arrêt de bus. Mais les transports en commun à Okinawa offrent une épreuve de patience. Nous expliquerons ça plus tard. Le logement est à peu près égal au prix de la bourse que vous obtiendrez de la part de l'université d'Okinawa. Il vous restera à payer l'électricité, l'eau et le gaz et toutes vos dépenses quotidiennes autres. Les appartements sont idéalement bien placé par rapport à la fac mais ils sont également près d'une base américaine qui fait des exercices d'entraînements en avion ou hélicoptère et donc qui font énormément de bruit, ce n'est pas constant mais ça arrive fréquemment et parfois à des heures pas raisonnables. Les logements sont également équipés de quelques électroménager (four, frigo, machine à laver, un cuiseur à riz, un ventilateur, une climatisation) mais le reste est à acheter. Ils vous fournissent également d'un lit, de linge de lit, d'une table et d'un bureau.



VIVRE À OKINAWA

LES TRANSPORTS

Sur l'île principale d'Okinawa vous aurez accès aux bus, mais ceux-là vont principalement dans les villes. Le monorail se déplace uniquement entre Naha et Urasoe. Vous pouvez également prendre le taxi qui revient à pas très cher à plusieurs, ils sont souvent à 500-600 yens le kilomètre. ou le plus pratique prendre une voiture de location si vous êtes titulaire d'un permis, il suffira juste de la traduire sur le site de la JAF et d'imprimer le document dans un Konbini. Pour les bus ne vous fiez JAMAIS aux horaires des applis comme google maps. L'unique façon de regarder est d'aller devant une borne de station de bus et de vous connecter au site qui est accessible par un QR code, vous aurez un compte rendu en direct de la trajectoire du bus que vous voulez prendre. Attention les bus arrivent entre 20-45min de retard et ça pratiquement à chaque fois. Un autre moyen est de marcher, Célia pensait qu'elle pouvait faire beaucoup de choses en marchant vu qu'elle avait l'habitude de marcher mais finalement elle s'est résignée au fait que ce n'était parfois pas la meilleure chose à faire au vu des conditions climatiques d'Okinawa. Le meilleur moyen est de trouver des amis okinawais qui vous emmèneront un peu partout en voiture. Et ça, même pour les personnes introverties, ce sera assez facile puisque les habitants à Okinawa vont très facilement parler avec les étrangers.

LE CLIMAT

Le climat d'Okinawa pour le plus grand bonheur des plantes tropicales est chaud et humide, très très humide. On vous conseille de ne pas aller un an à Okinawa si vous êtes très très sensible au coup de chaud. Au quotidien on apprend que transpirer à grosses gouttes à chaque fois que l'on sort est normal en période chaude. La période chaude est d'avril à octobre, le reste de l'année on reste entre 17°C et 27°C, excepté au mois de décembre où il peut faire froid mais un froid que l'on contre facilement avec un bon pull. La chaleur au départ est pesante mais on s'y fait à force de vivre là-bas et au final ça vous permet de découvrir la flore et la faune authentique d'Okinawa.

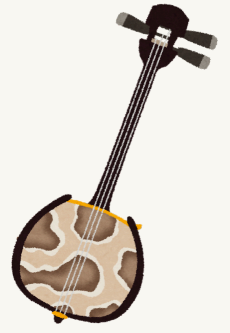
Célia
celia.sngan@etudiant.univ-rennes2.fr
snganc@gmail.com

Instagram : @sngcelia

Elen
elenbeluga@orange.fr

Lucie
lucie.brique@etudiant.univ-rennes2.fr

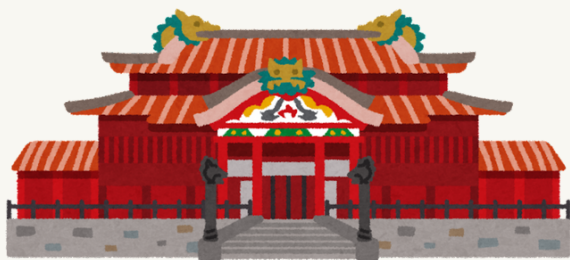
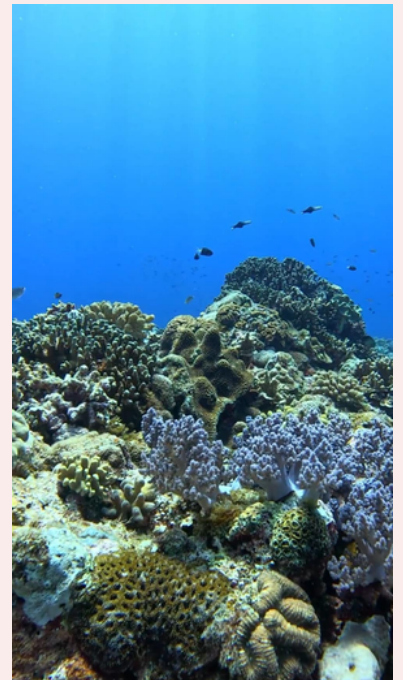
VIVRE À OKINAWA



LES ACTIVITÉS

Si vous adorez vous balader en nature il est déconseillé d'aller en forêt hors des sentiers battus à Okinawa, au vu de la densité de la végétation, c'est pratiquement impossible. Cependant beaucoup de points sont accessibles, vous pouvez visiter ces espaces verts près des ruines des châteaux d'Okinawa et en profiter pour faire des visites historiques de l'époque Ryûkyû et de la Seconde Guerre mondiale. Okinawa est une région qui a malheureusement été très marquée par la seconde guerre mondiale et aujourd'hui on retrouve un musée à ciel ouvert dans chaque coin de rue. En allant à Okinawa, on ne s'attendait pas à en apprendre autant sur l'histoire d'Okinawa, surtout au niveau de la culture Ryûkyû qui est toujours très présente malgré les tentatives d'effacement de la part du gouvernement japonais et américains. Aujourd'hui comme autrefois Okinawa reste un carrefour où culture japonaise, américaine, chinoise, ryûkyû est omniprésente et cette mobilité nous a permis de mieux connaître cet archipel d'îles qui autrefois était un Royaume.

Bien sûr, il y a des activités plus légères qui vous permettront aussi de profiter pleinement d'Okinawa. L'avantage du climat tropical d'Okinawa, c'est que les plages sont ouvertes plus longtemps que dans le reste du Japon, il y a une plage surveillée à 40min à pied ou 10 min en voiture de l'appartement. Si vous êtes amateurs-rices de plongée ou de snorkeling vous serez ravie d'aller à Okinawa. La barrière de corail autour d'Okinawa est incroyablement belle et si vous vous déplacez dans les îles autour de l'île principale d'Okinawa, vous aurez des endroits avec de l'eau turquoise et des plages paradisiaques. Vous en aurez moins sur l'île principale. Mais après les cours, sur un coup de tête, ça nous arrivait souvent de programmer des sessions snorkeling à 3-4 personnes. Attention lorsqu'il y a du courant tout de même.



Il y a tellement d'autres choses à voir sur Okinawa comme les festivals d'été qui durent jusqu'à novembre ou les sorties au Round one proche de la plage mais ça on espère que vous le découvrirez vous-même soit par la mobilité, soit par un voyage.

Célia
celia.sngan@etudiant.univ-rennes2.fr
snganc@gmail.com
Instagram : @sngcelia

Elen
elenbeluga@orange.fr

Lucie
lucie.brique@etudiant.univ-rennes2.fr

VIVRE À OKINAWA

LE BUDGET

Nous avons toutes les 3 explosé le budget que l'on s'était donné en partant, donc prévoyez très grand. Cela est dû en grande partie au fait que nous sommes beaucoup parties faire des voyages sur l'île principale. L'avantage de la vie à Okinawa c'est que c'est très peu cher par rapport au reste de la vie au Japon et il est facile de partir en avion grâce à l'aéroport de Naha.

Le coût du logement avec les charges comprises, en prévoyant un budget très large, est à environ 50000 yens à 55000 yens soit entre 275€ et 300€ mais vous obtiendrez une bourse de l'Université d'environ 230€ par mois. Sauf le premier mois ou vous devrez payer un loyer en avance qui vous sera déduit à votre départ.

Le budget courses en voyant très large est à environ 30000 yens par mois soit 167€ environ.

Le budget en transport varie énormément de vos activités mais si vous louez une voiture au mois, vous êtes entre 20000 yens ou 30000 yens selon les différents rent a car, soit entre 111€ et 167€. Et l'essence, un plein est à 3000 yens soit 17€.

Il vous faut également un budget d'assurance.

Et le reste de votre budget est lié à vos activités.

SOIN

Les soins sont donnés dans les hôpitaux puisqu'il n'y a pas de clinique, ou alors très rarement. Elen a eu recours plusieurs fois à se faire soigner et le coût est plus cher qu'en France mais ils sont extrêmement qualitatifs, attention à bien prévoir une assurance. santé.