

Alexandrie et ses défunts

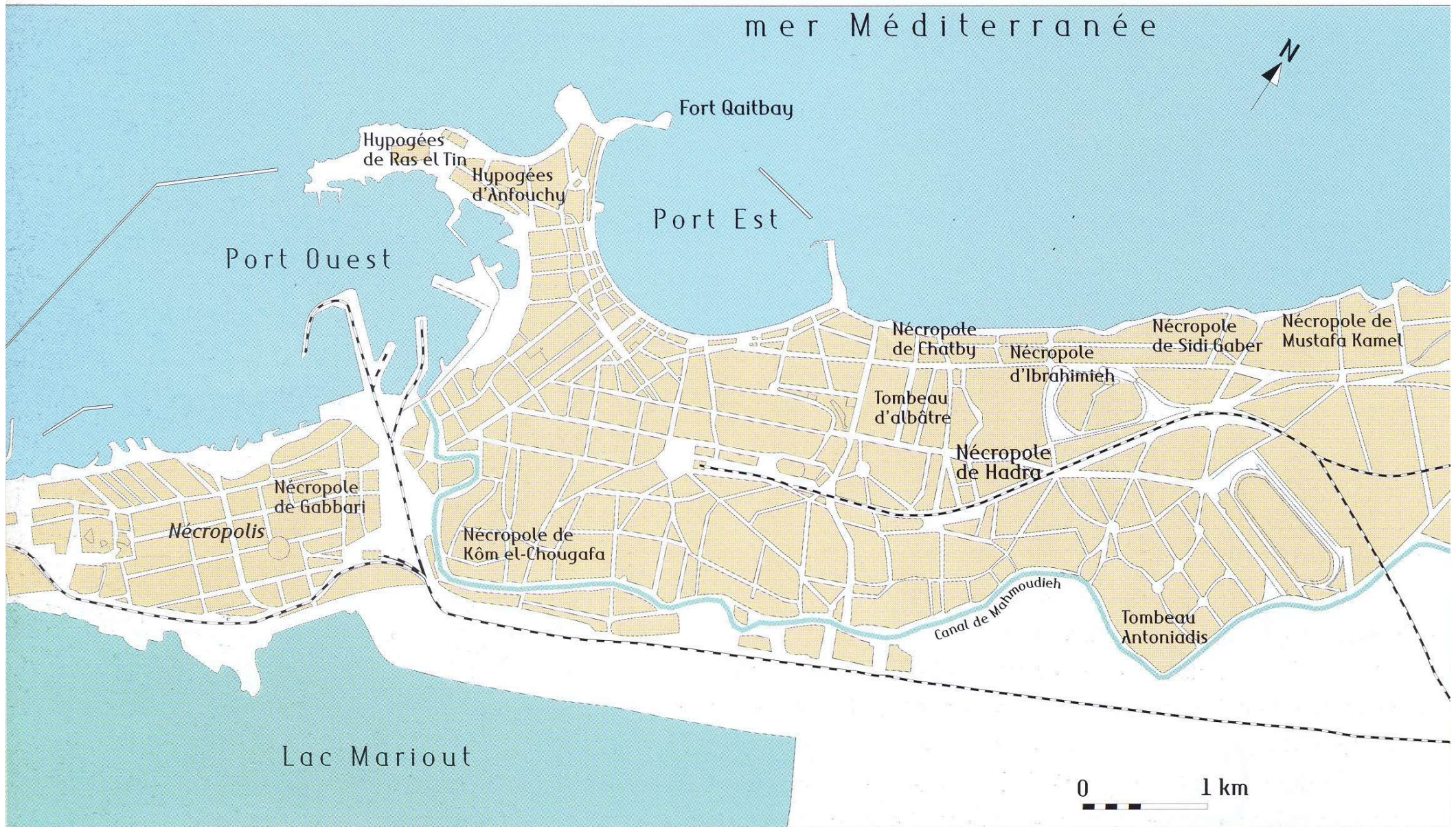
Rites et pratiques funéraires à l'époque ptolémaïque



Plan

- Introduction
- I. La topographie funéraire d'Alexandrie
- II. Quelles pratiques funéraires sont utilisées et comment contribuent-elles à la connaissance ethnique ou identitaire des défunts?
- Conclusion

Les nécropoles d'Alexandrie



Aménagement des sépultures

- Sépultures de surface : tombes à fosse
- Hypogées : creusés dans le rocher

Chatby

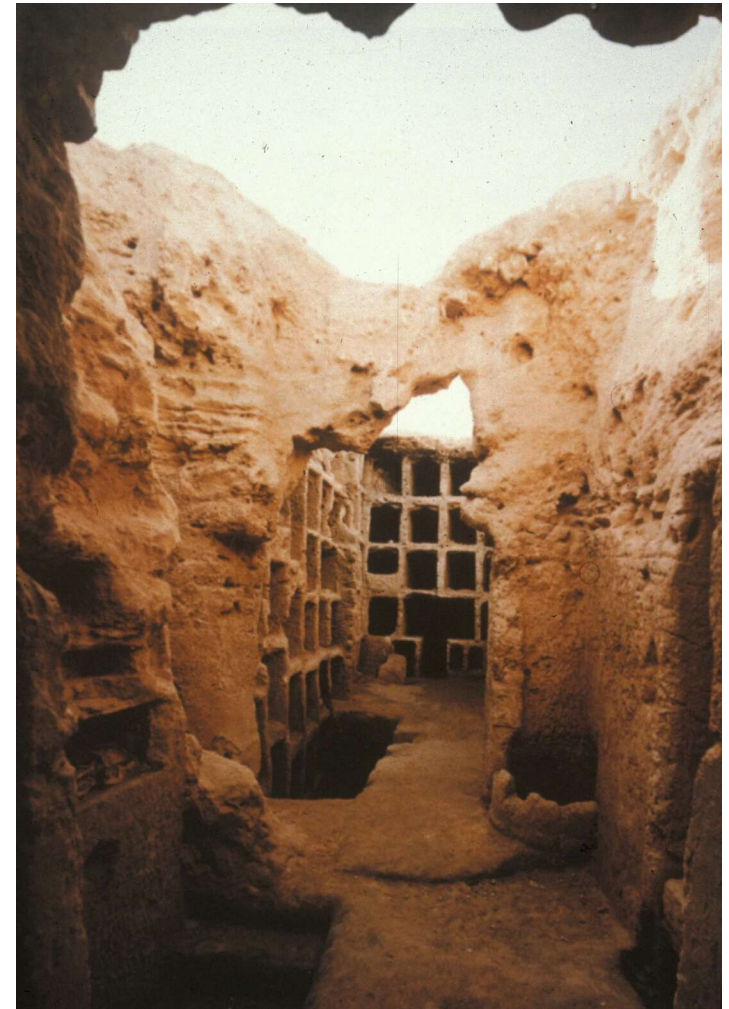
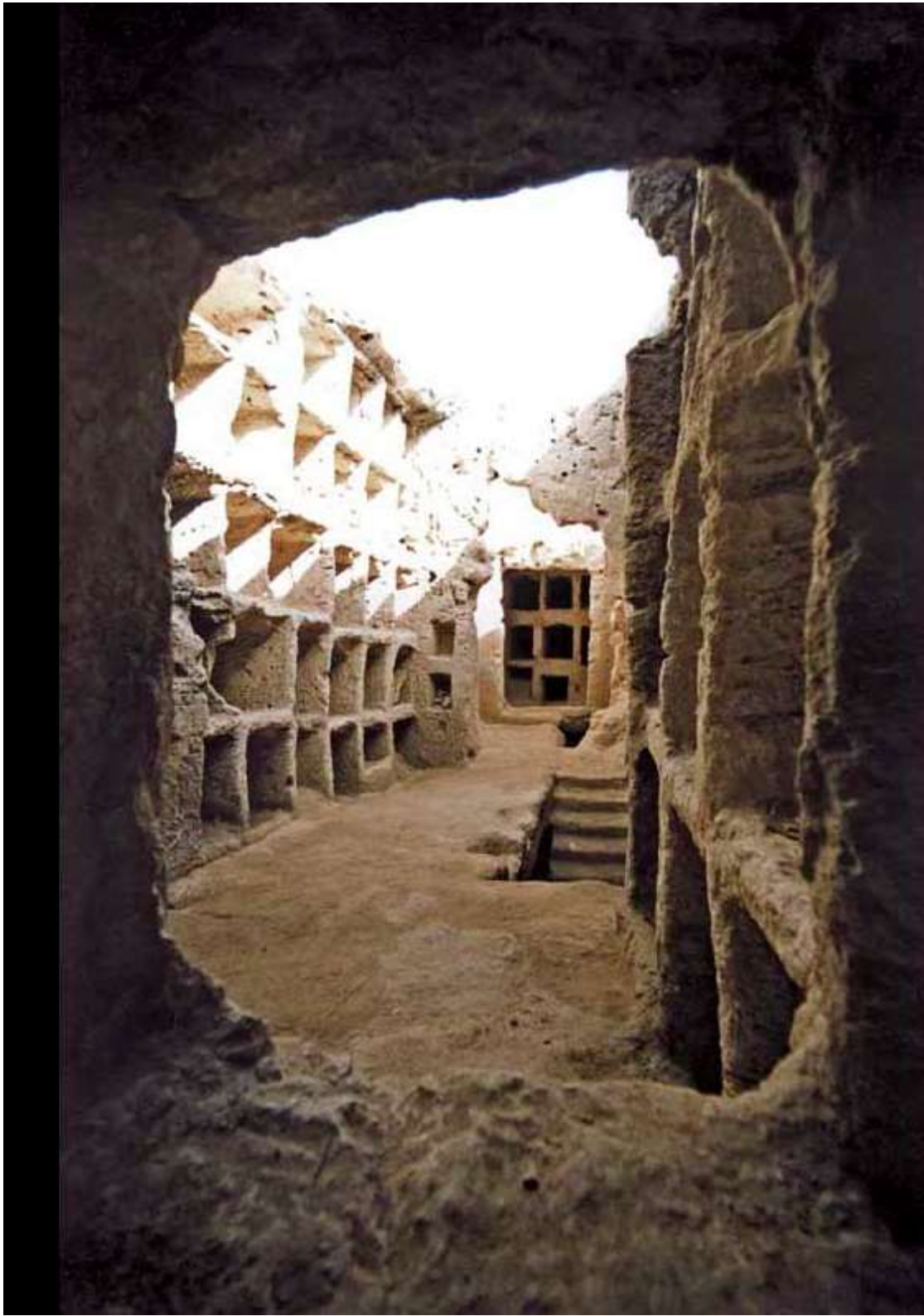


Plan des hypogées de la nécropole du Pont de Gabbari



Nécropole de Gabbari

Tombes collectives
souterraines
avec rangées superposées
de *loculi* (*us*)



Vue sur *loculi* dans la nécropole de Gabbari



Plaque de *loculus*

Inscription d'un entrepreneur

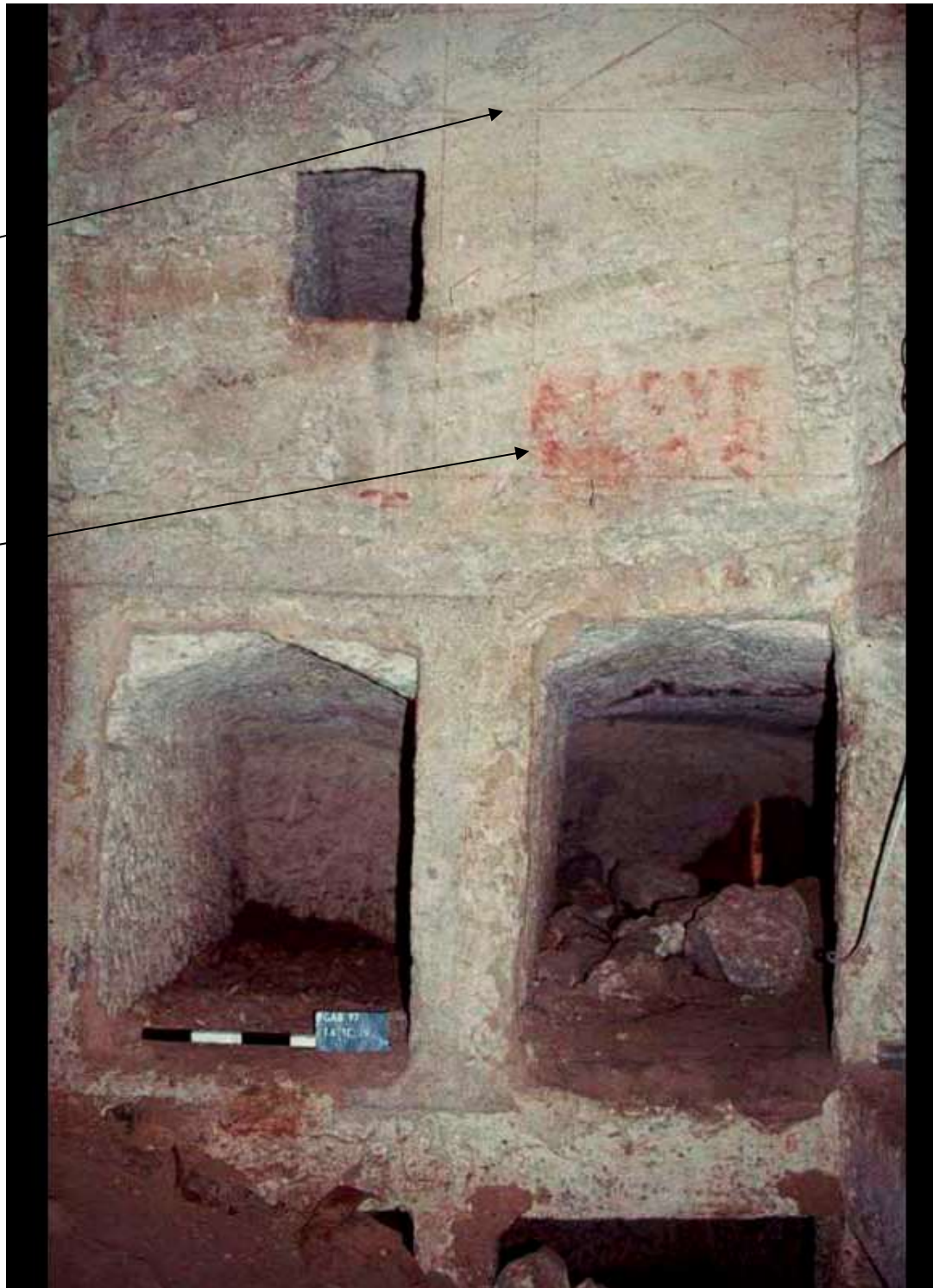
*Concession d'un tel..... La paroi hors
d'eau jusqu'au sommet de l'exèdre*
Deuxième moitié du III^e av. J.-C.

GABBARI

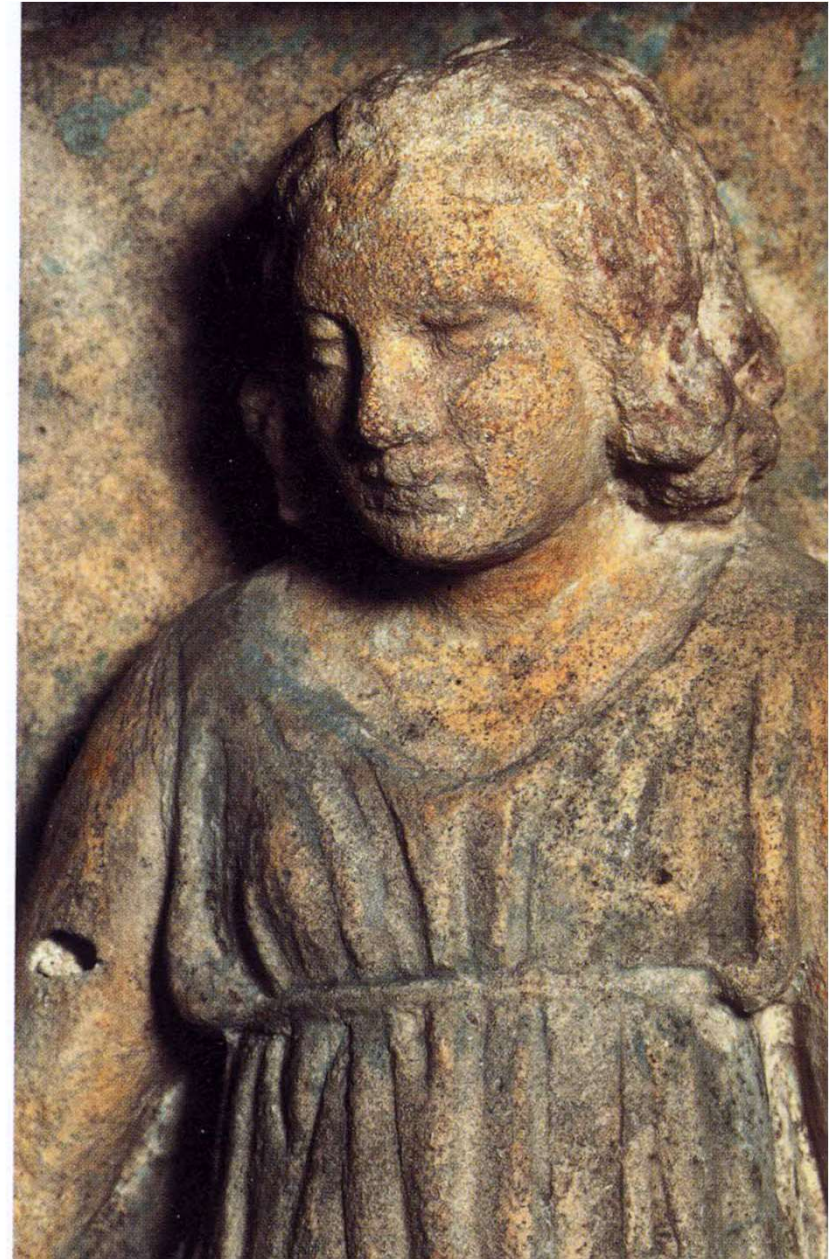
Tombe B6

Tracé préparatoire pour la
taille de loculi et nom de
l'entrepreneur peint en rouge

Anoubatos



Plaque de *loculus* d'Antigone et Aristopolis (Louvre)
provenance : **Nécropole d'Hadra**. Début IIIe av.





Αντιγόνα Αριστόπολης





II. Quelles sont les pratiques funéraires utilisées ?

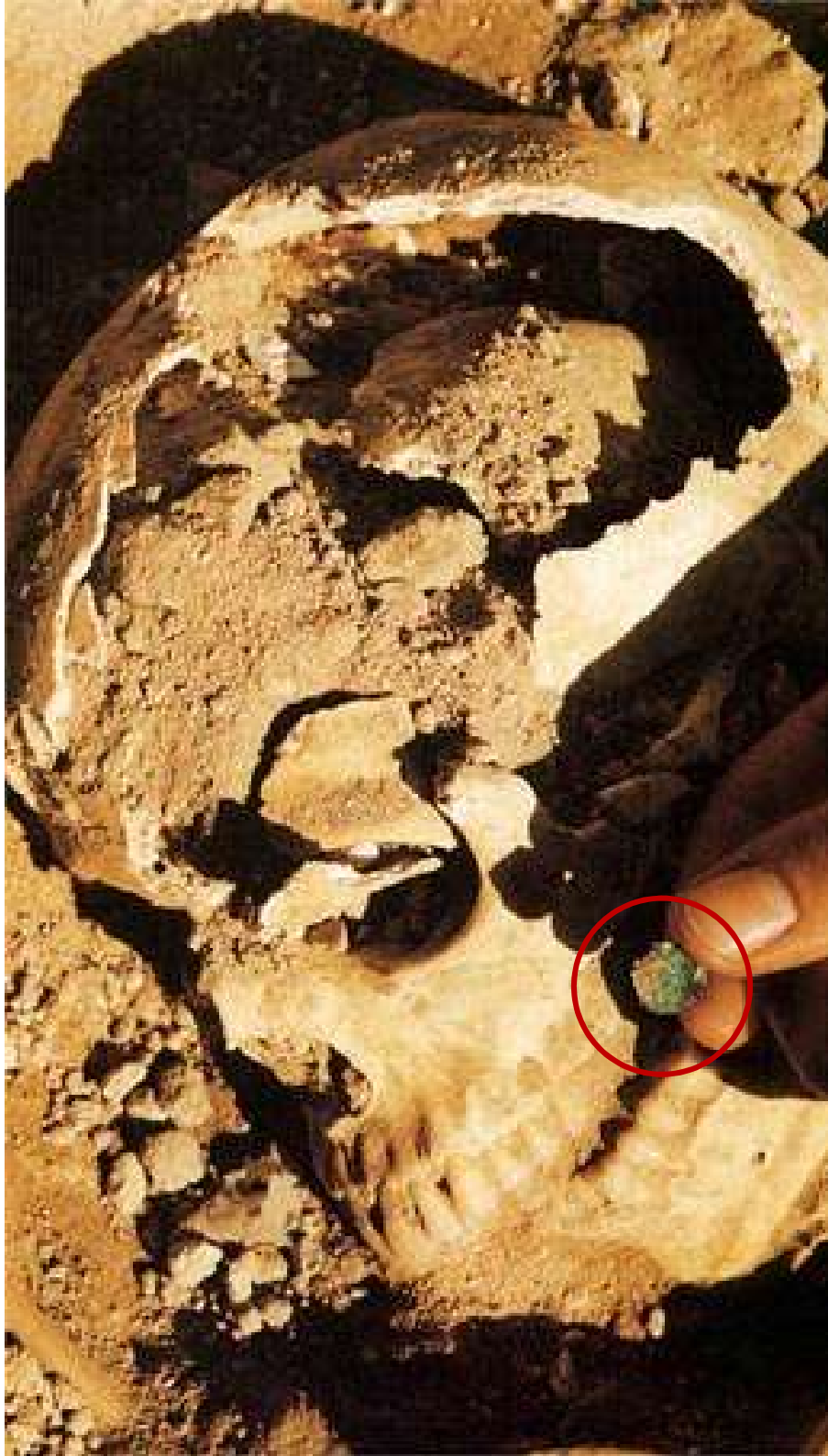
**Comment contribuent-elles
à la connaissance ethnique ou identitaire des défunts?**

Inhumation et crémation

Pratiques ignorées des Egyptiens

L'Inhumation

Inhumation (obole)
Nécropole de Gabbari



**Nécropole de Chatby
(musée Gréco-Romain d'Alexandrie
Calcaire ; Ht. 41 cm
IIIe s. av. J.-C.**



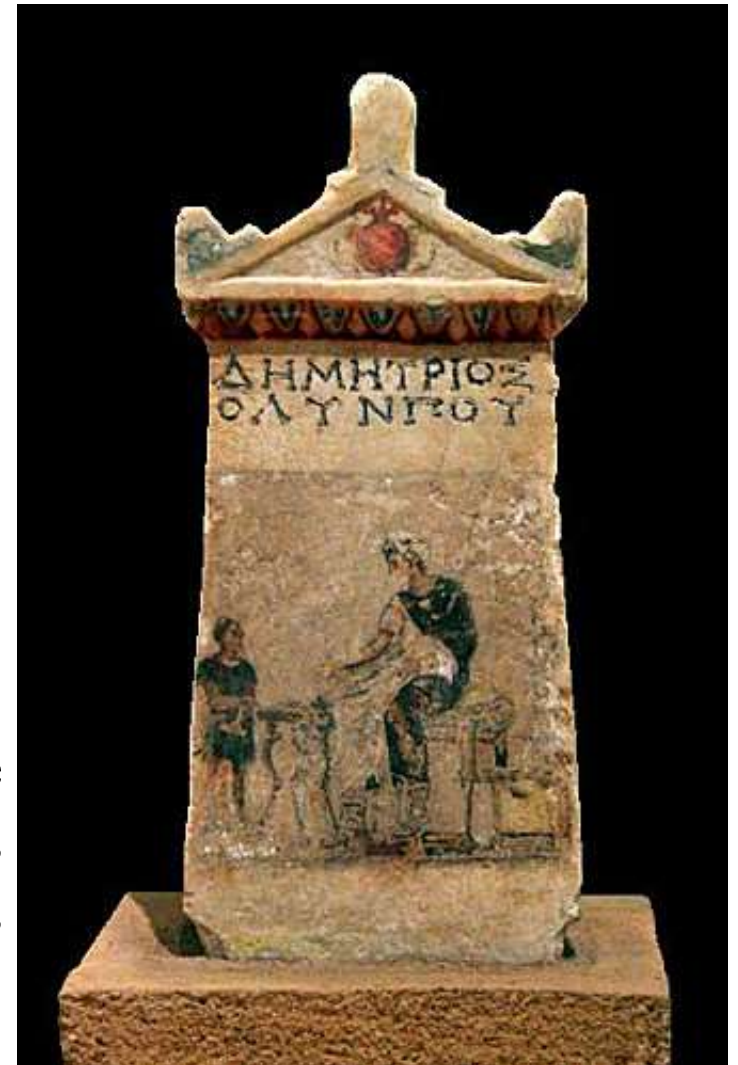
La chlamyde

Les cnémides



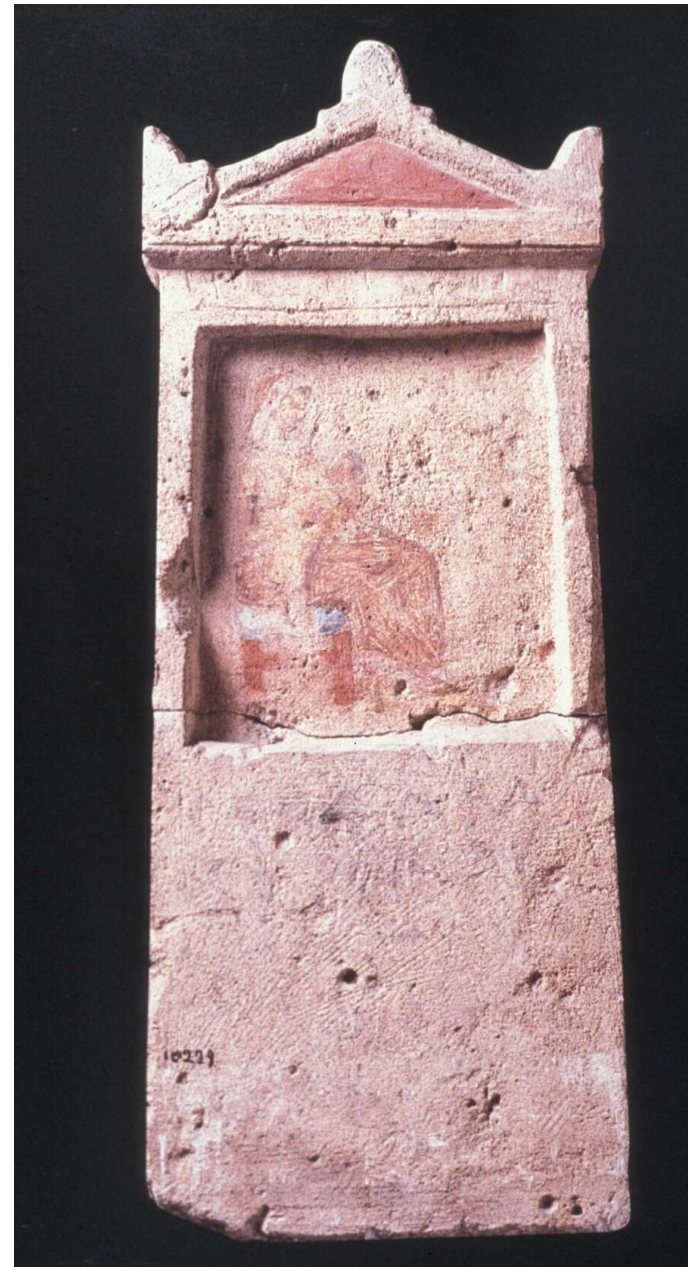


Stèle d'Isidore de Cyrène
Calcaire ; Ht. 58 cm
(Nécropole de Chatby)
IIIe s. av. J.-C.



Stèle funéraire de
Démétrias
Musée de Volos
IIIe s. av. J.-C.

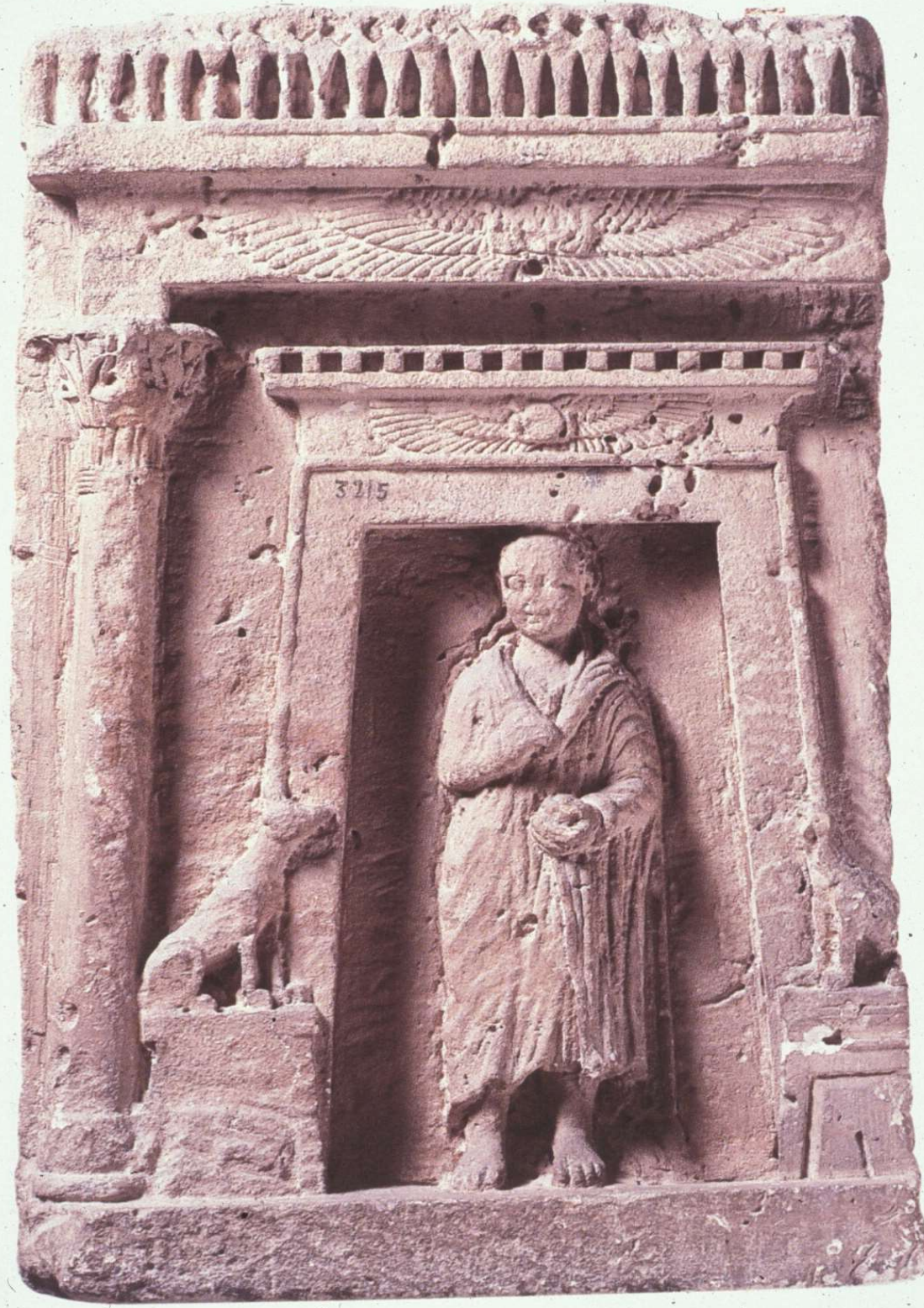
Stèle d'Isidore de Cyrène
(nécropole de Chatby)



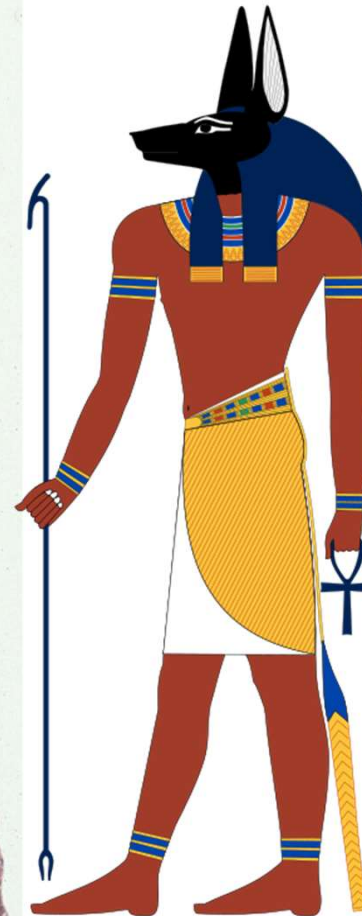
Stèle funéraire de Nikô
Musée Egyptien (Le Caire)
Première moitié du IIIe s. av. J.-C.



**Stèle funéraire
gréco-égyptienne
(Gabbari)
IIe s. av. J.-C.**



**Anubis
fils d'Osiris et de
Nephthis**





Incineration ou Crémation

Hydrie type *west-slope*
Nécropole d'Ibrahimieh

Aigai
Tombe du Prince



Hydries de la tombe du Prince





« Hydrie de Hadra »

Tombe Tombe B17 :

Hydrie cinéraire à fond blanc
placée dans une cavité creusée
dans le sol d'un loculus.



Hydrie du Louvre CA451

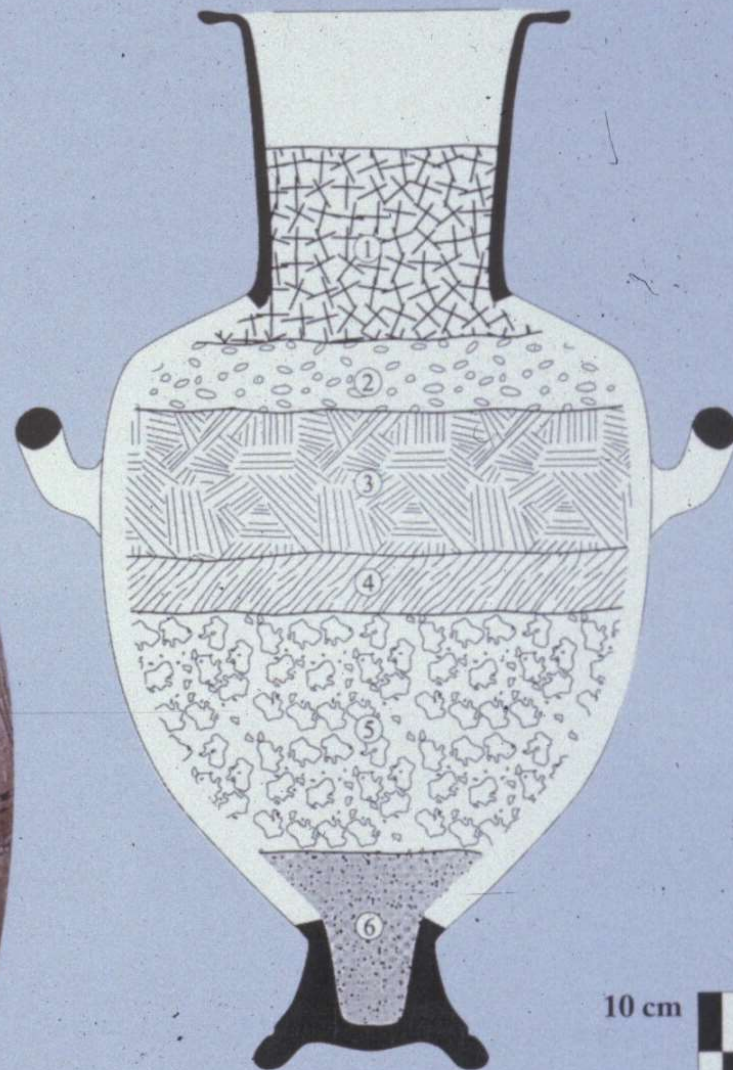


Alexandrie - Hydrie de « Sporting, Geich street » quartier d'Ibrahimieh



Κλείταρχος *Kleitarchos*





10 cm

0 cm

Relevé "stratigraphique" du contenu
d'une hydrie : fragments d'os brûlés
groupés selon un ordre anatomique, des
pieds vers la tête. Dessin Valérie Atef
(C.E.A.), d'après relevé G. Grévin.

Hydrie de Hadra avec son bouchon intact,
1^{er} quart du III^e siècle av. J.-C.



Cour de la tombe B17 :

Tombe à ciste / individu momifié



Strabon XVII, 1 10

- *Au delà de ce canal (qui reliait la Maréotis au port d'Eunostos), il ne reste plus qu'une petite partie de la ville. Commence ensuite le faubourg de Nécropolis, où sont un grand nombre de jardins, de tombeaux et de lieux d'accueil propres à la momification des morts*

