



L'art funéraire à Alexandrie

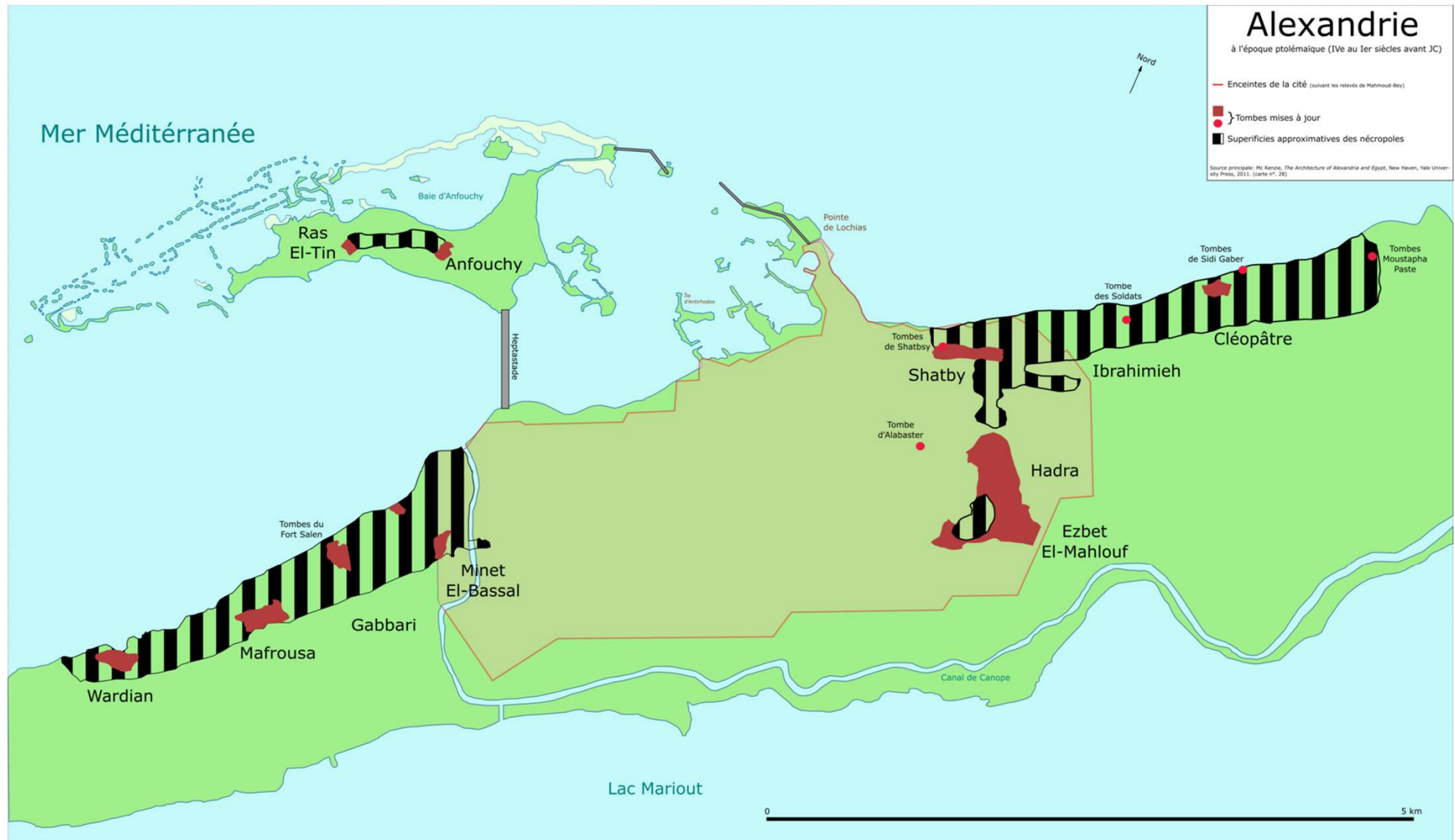
La peinture

LES SUPPORTS DE LA PEINTURE FUNÉRAIRE A ALEXANDRIE

- I. Stèles funéraires et plaques des *loculi*
- II. Peinture murale

Alexandrie

Les nécropoles de l'époque gréco-romaine



Nécropole de Hadra

Le Tombeau des Mercenaires

- Les stèles/plaques du Louvre obstruant des *loculi*





**Stèle calcaire peinte
(Louvre/Ma 3632)**

Prov. : « Tombeau des Mercenaires »

Date : 1^{ère} moitié du III^e s. av. J.-C.



Causia (Καυσία)
Chlamyde (Χλαμύς)
Cnémide (Κνημίς)







Plaque en forme de stèle funéraire

N° inv. 31232.

MAN St Germain en Laye.

H. 47 cm ;

l. 26,5 cm ; ép. 9,5 cm.

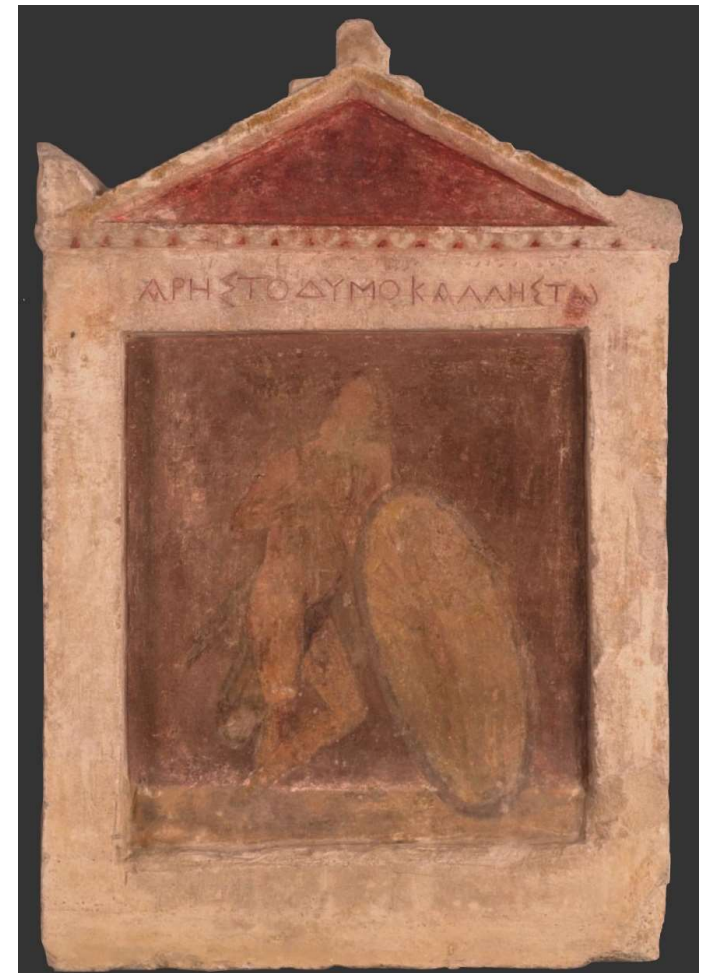
IIIe s. av.

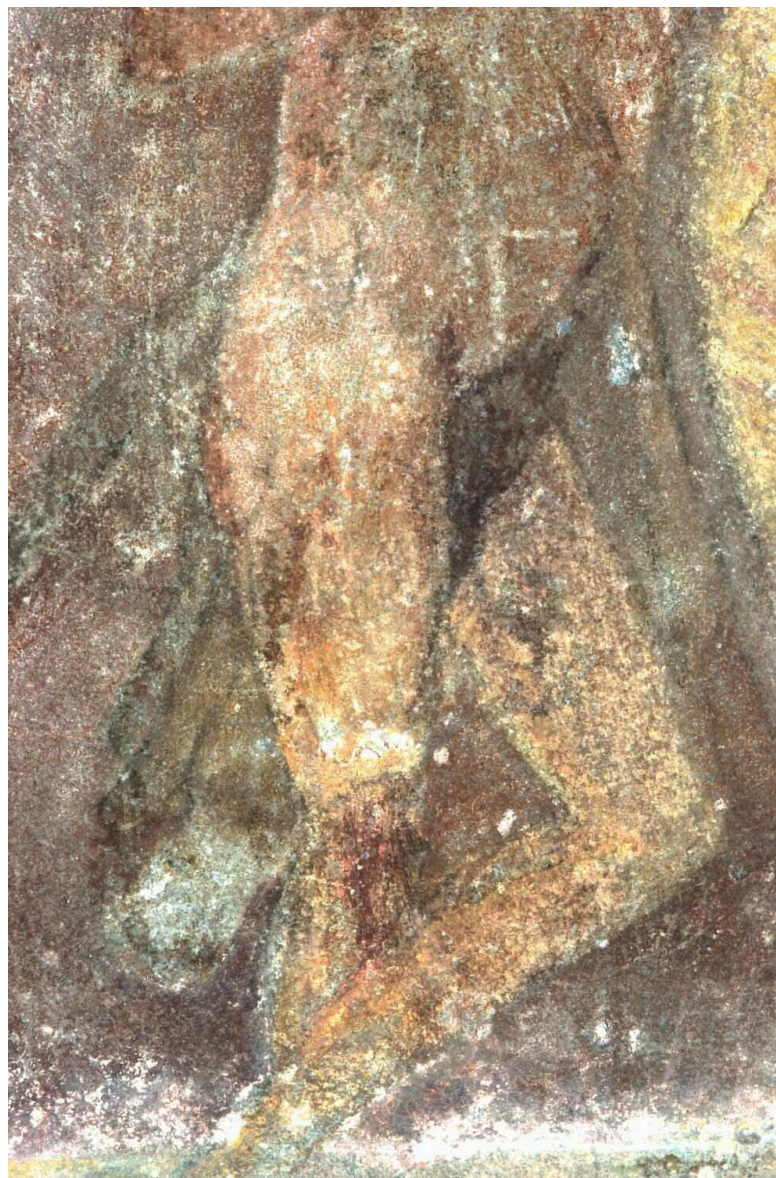


Ἀρηστόδυμος Καλληστα
Aristodymos Kallista

Plaque de loculus
Nécropole de Hadra

Datation : IIe s. av. J.-C.





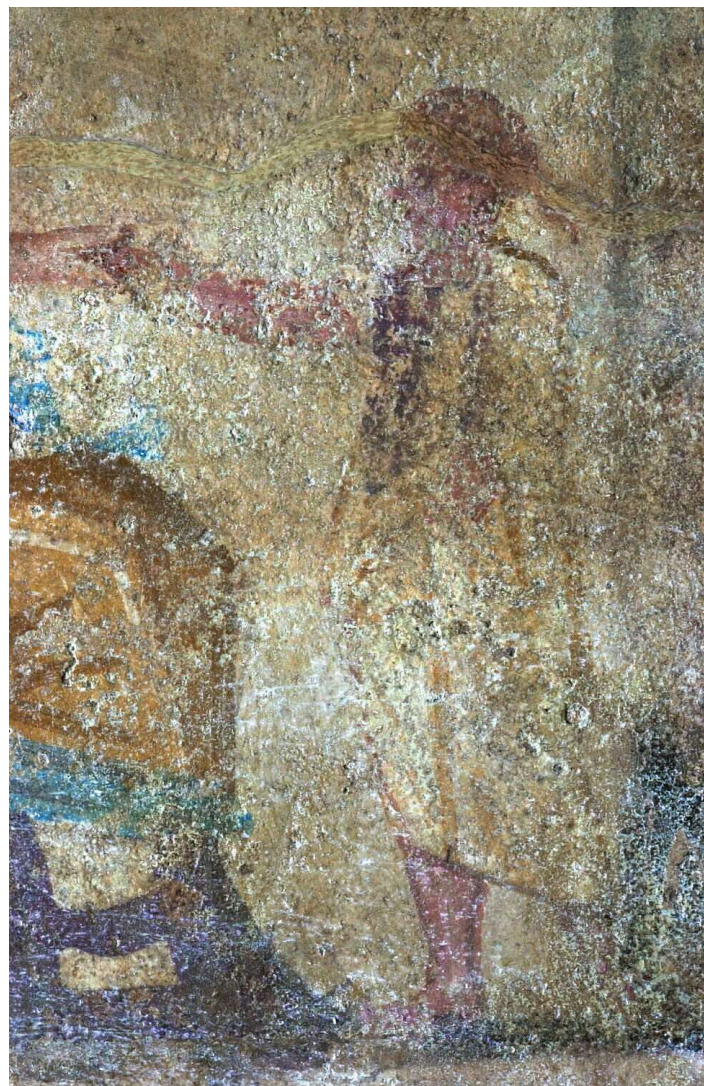
Alexandrie : Plaque de loculus en mortier : Ma 3620 (Louvre).
Ht. 38, 3 cm ; largeur : 40 cm. Datation : IIe s. av. J.-C.

Scène de *Dexiosis*



Ἀρσινόη Τρεβεμί χαίρετε
Arsinoé, Trébèmi, adieu

Scène de *Dexiosis*



Alexandrie, Musée de l'Université
Plaque 1345

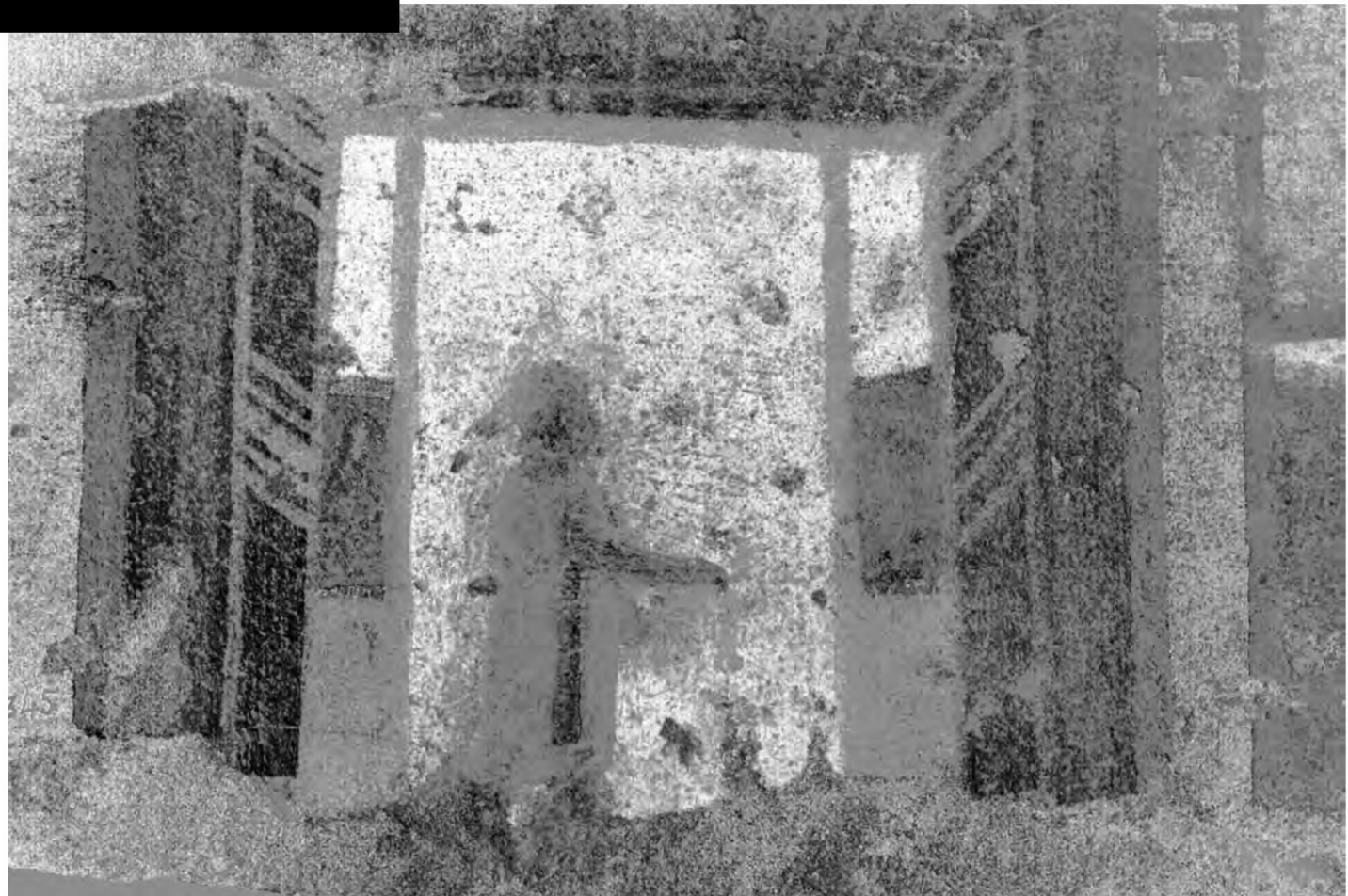


Alexandrie, Musée de l'Université,
plaque 1345

χαίρε



Alexandrie,
Musée de l'Université,
plaque 1345,
ensemble avec traitement LAB



Alexandrie
Musée de l'Université
Plaque 1346



Alexandrie, Musée de l'Université, plaque 1346,
ensemble avec traitement LAB

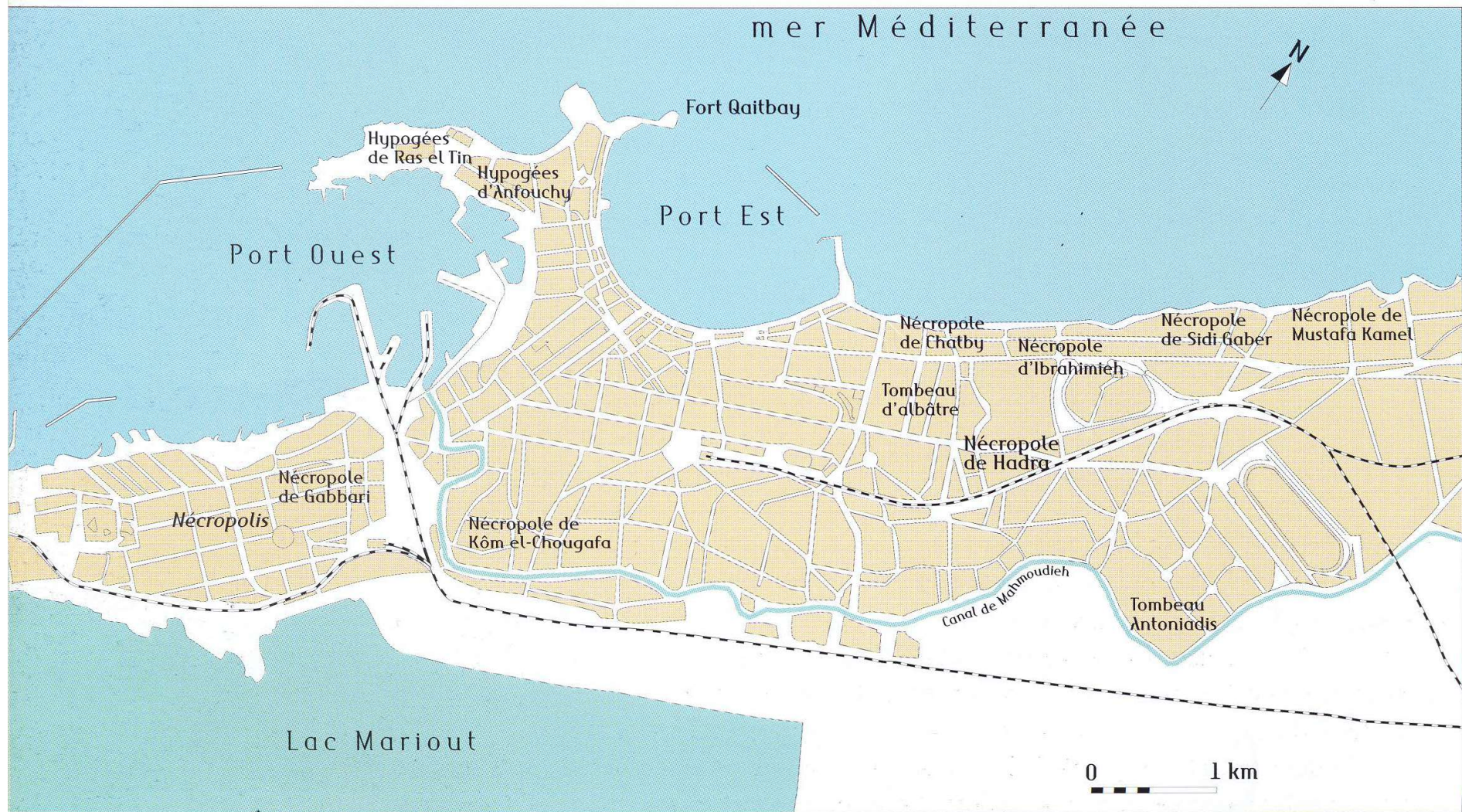


Mère = OMOTIMA
fille = ΑΛΕΞΩ
(deux noms féminins)
ΘΕΟΔΩΡΟΣ nom masculin
ΧΑΙΡΕΤΕ au pluriel

Alexandrie, Musée de l'Université, plaque 1346

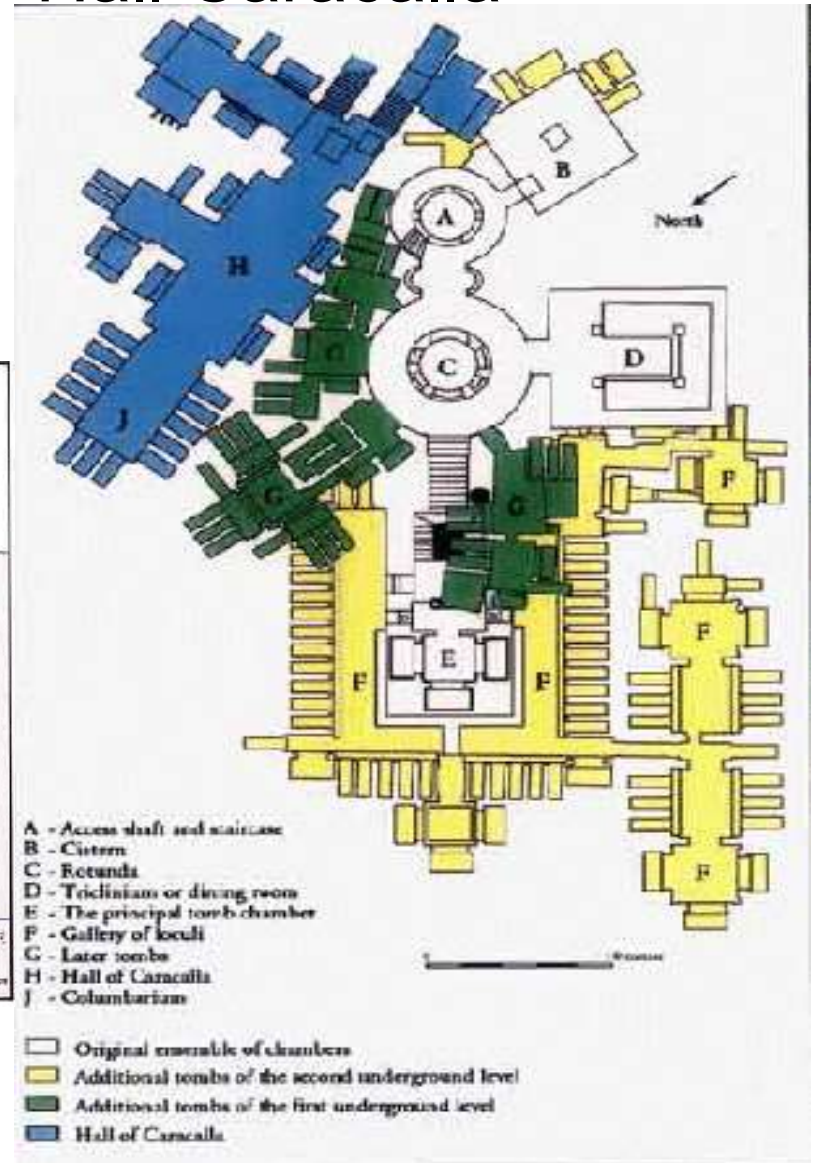
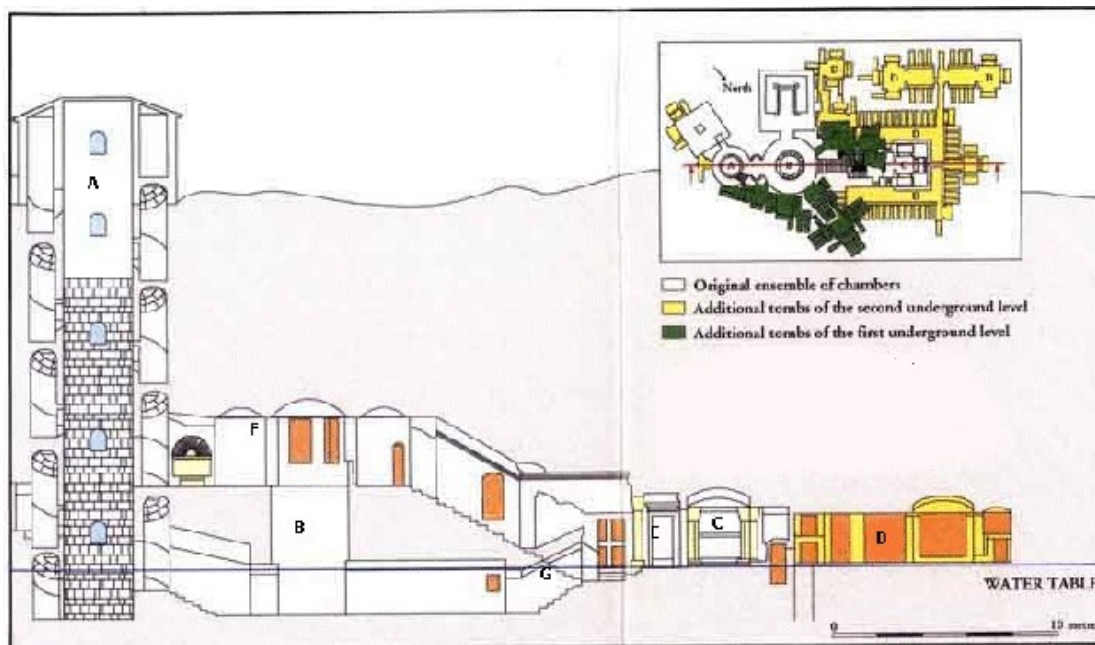


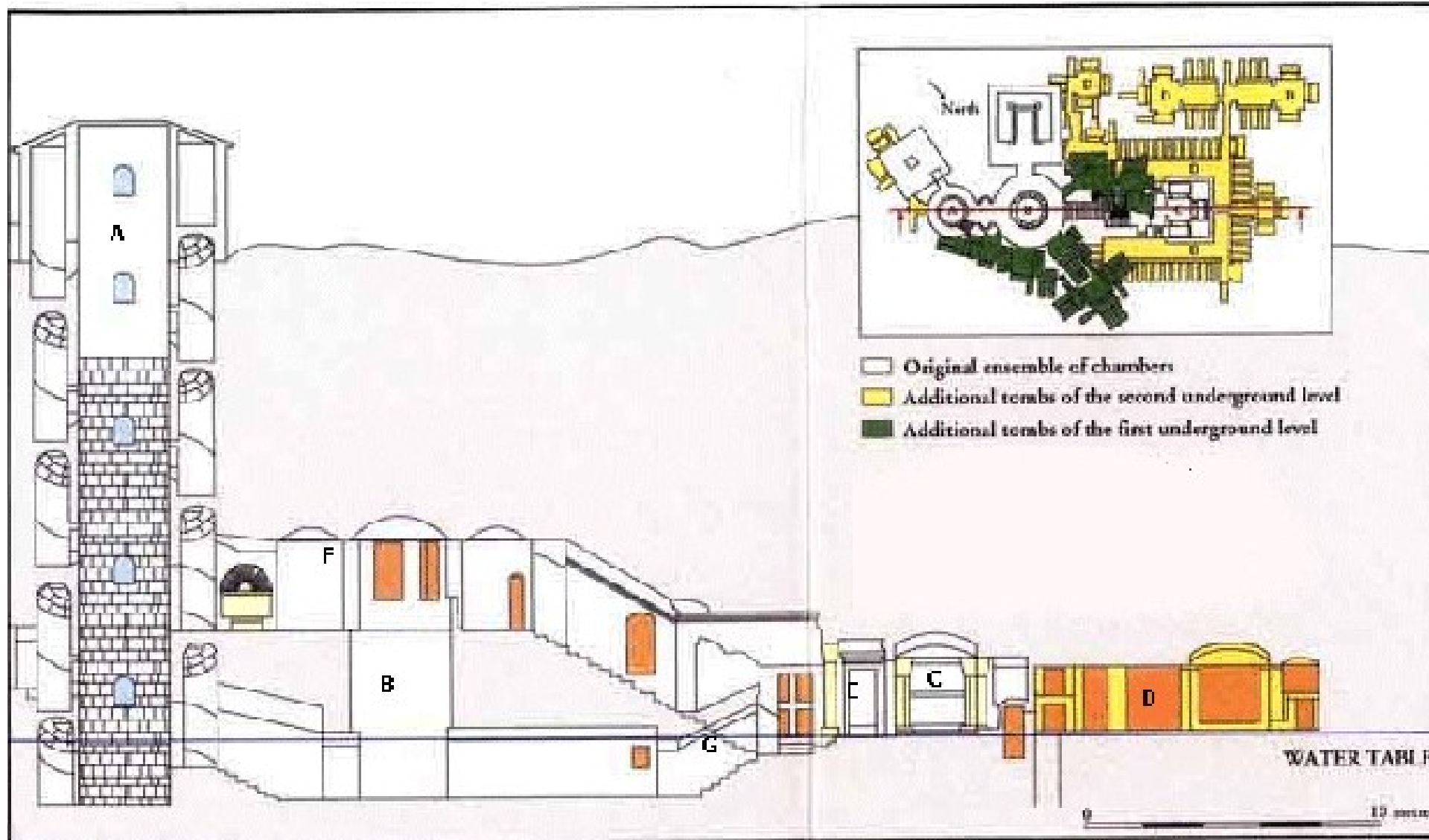
Les nécropoles d'Alexandrie

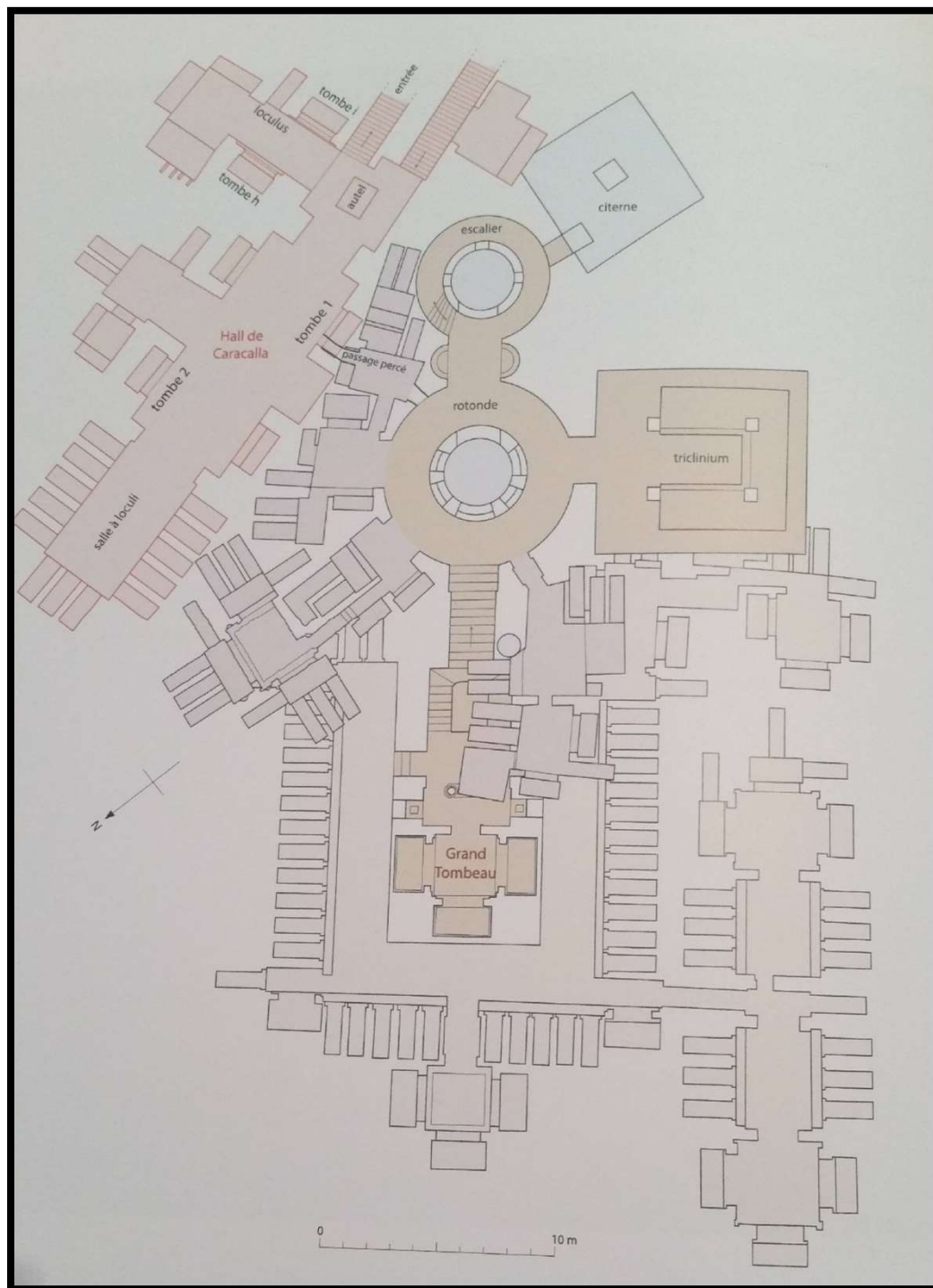


Kôm el-Chougafa

Le “Grand Tombeau” et le “Hall Caracalla”





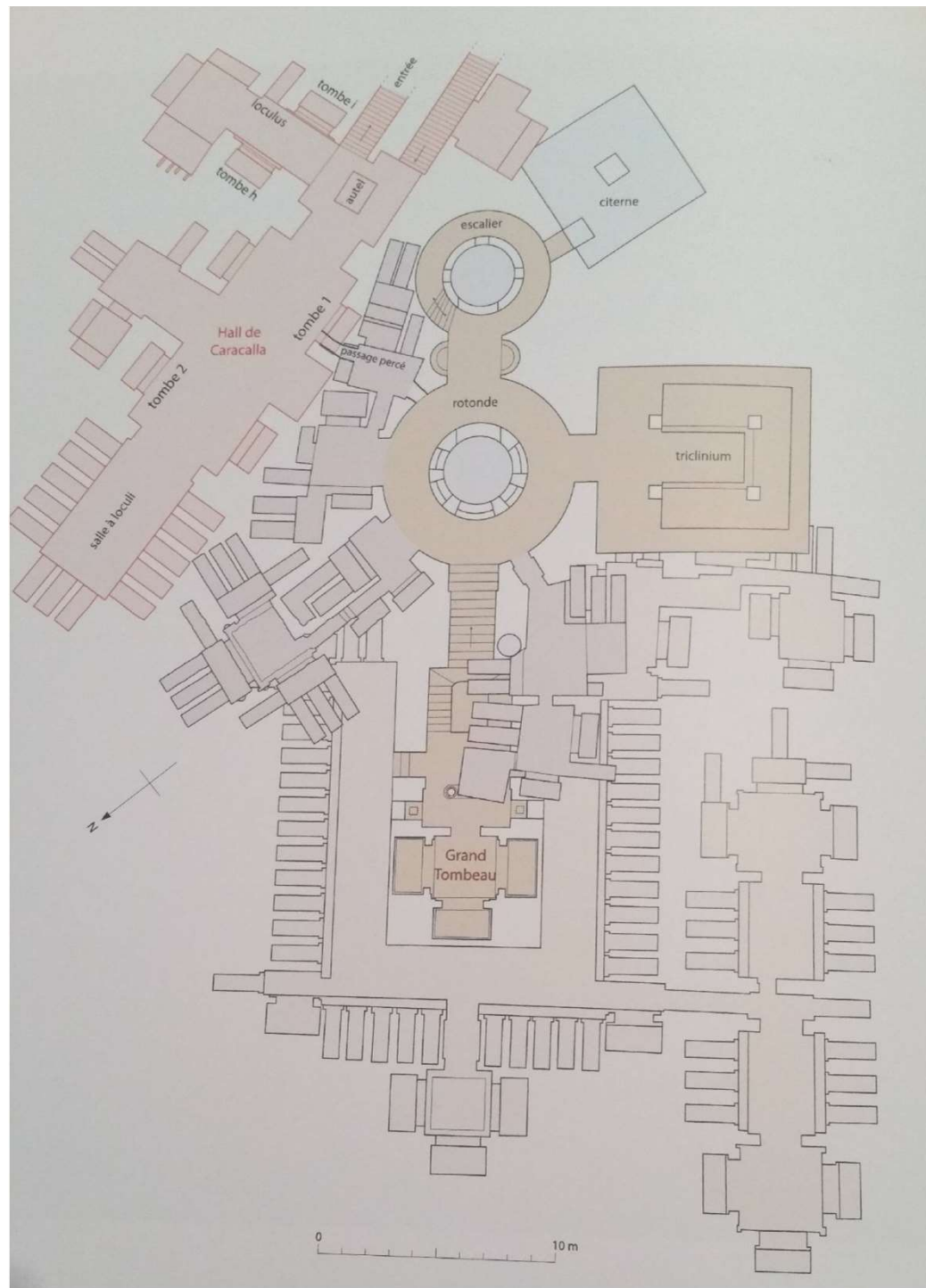


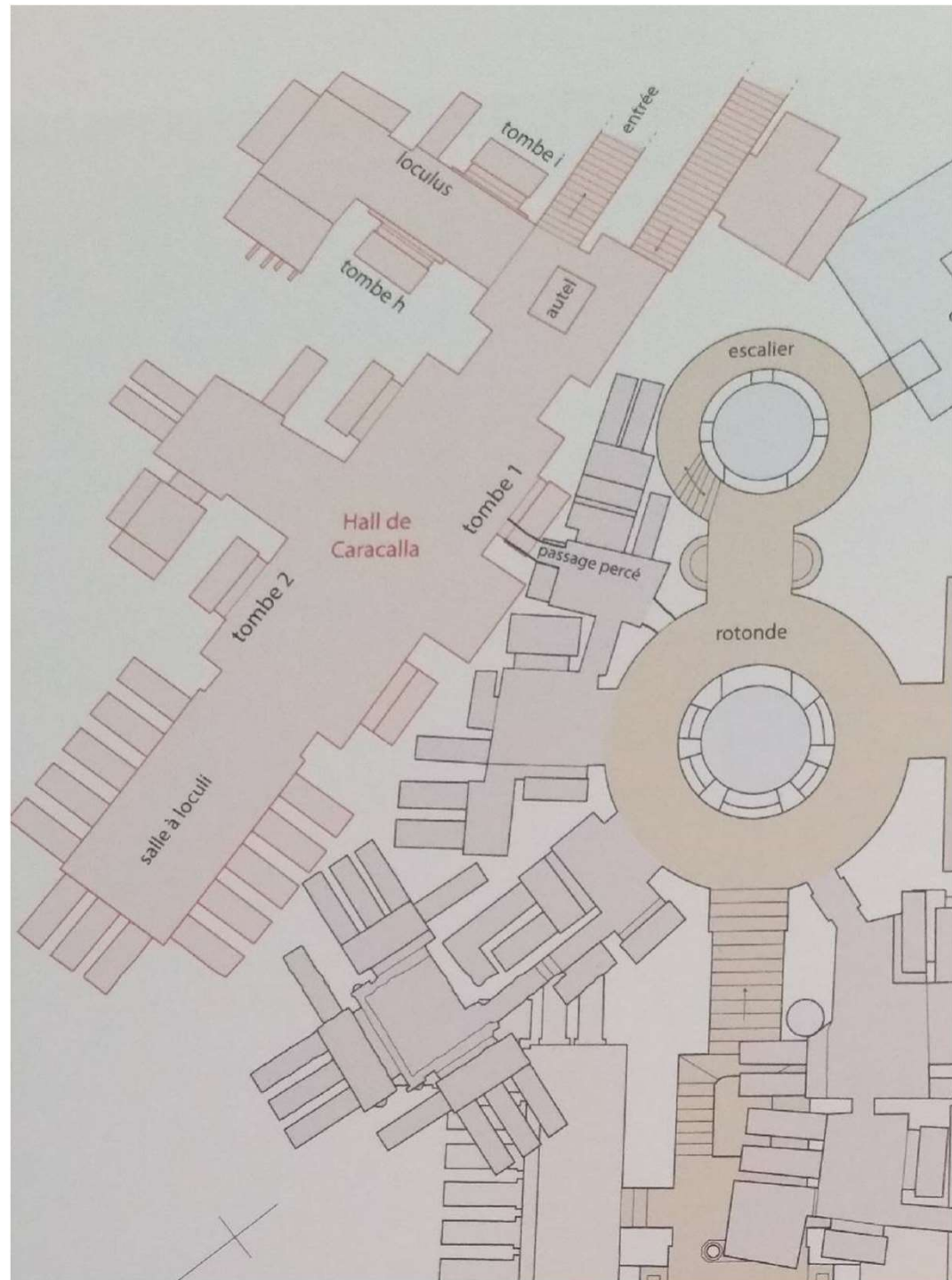
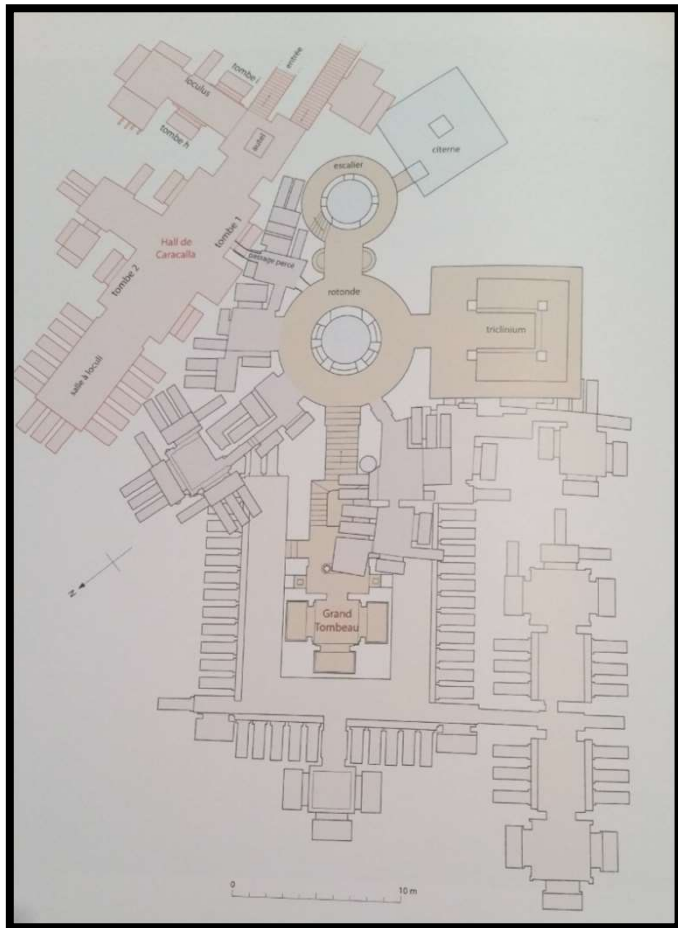
Agathodaimon



Chambre funéraire et panneau axial



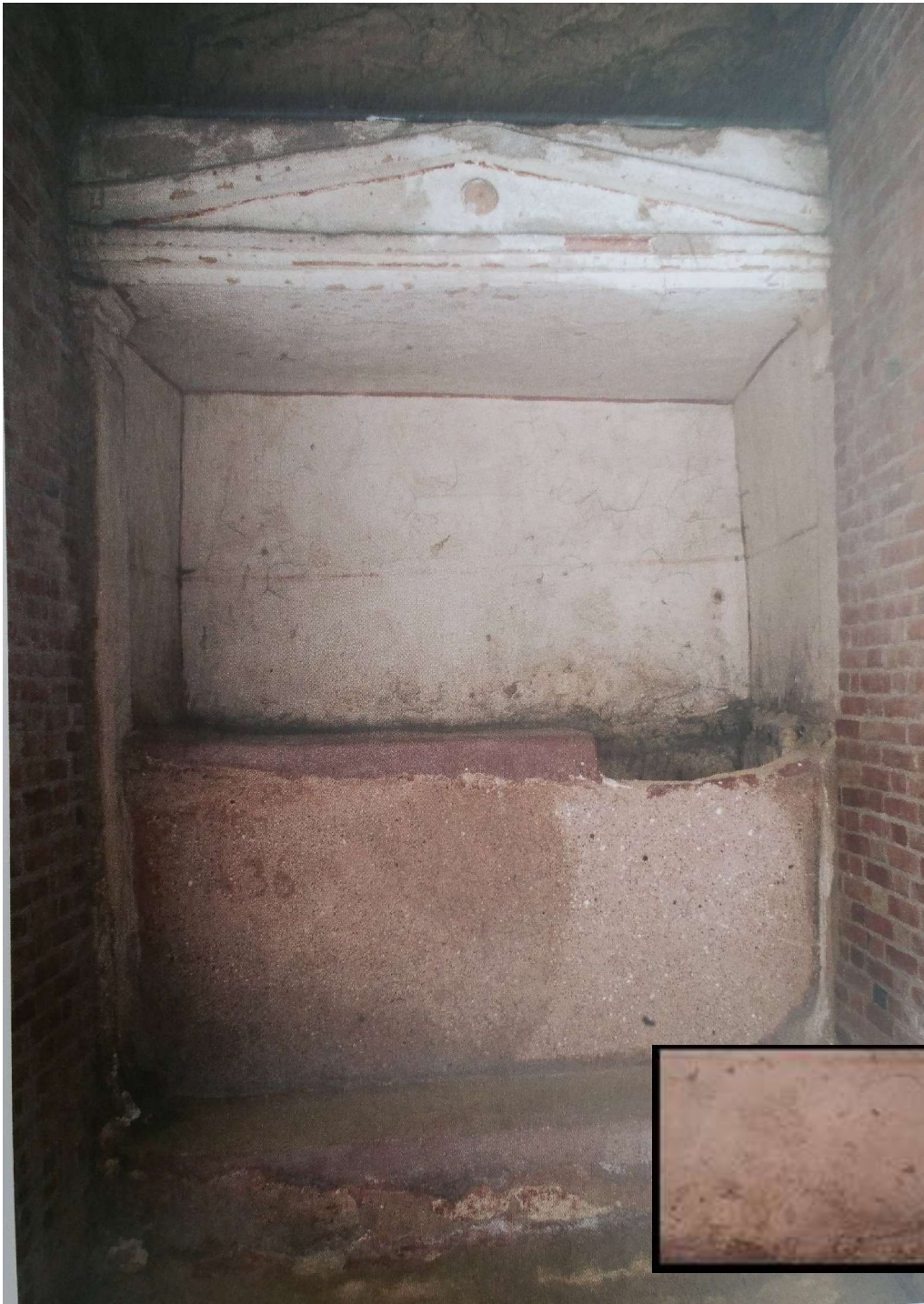




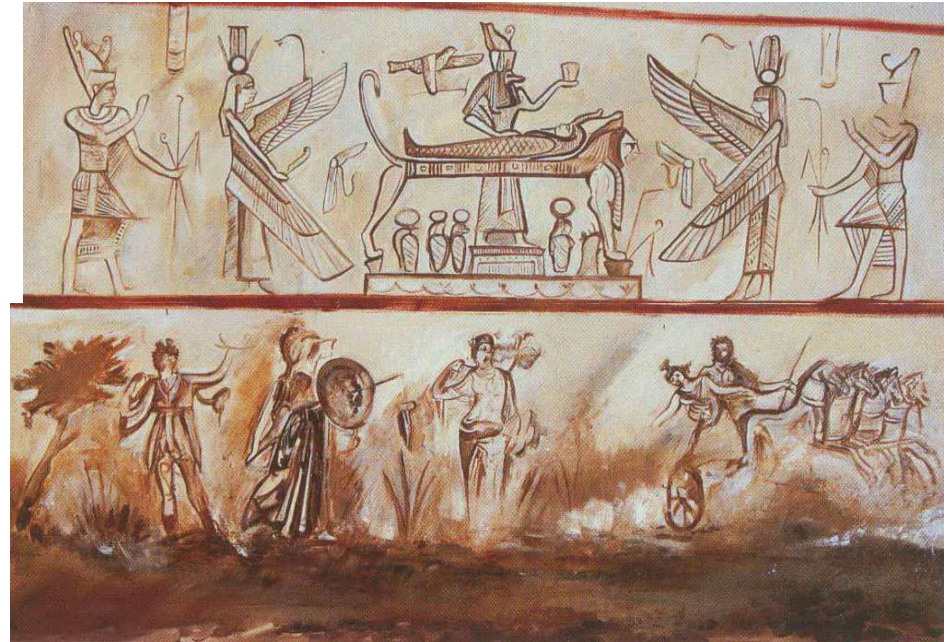
Tombe type
« à niches à sarcophages »
Tombe 1



Tombe 2



Tombe 1 et Tombe 2



Tombe 2



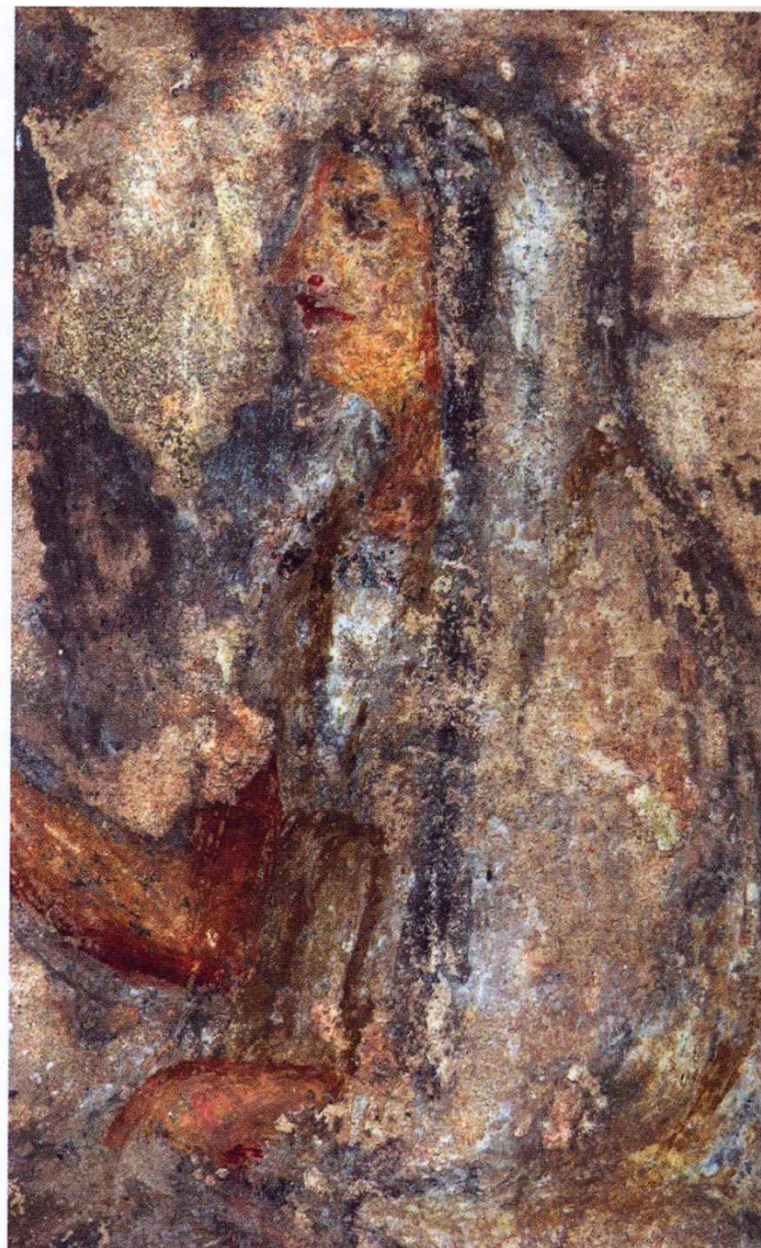
Tombe de Persephone
à Vergina -350.



Tombe 1

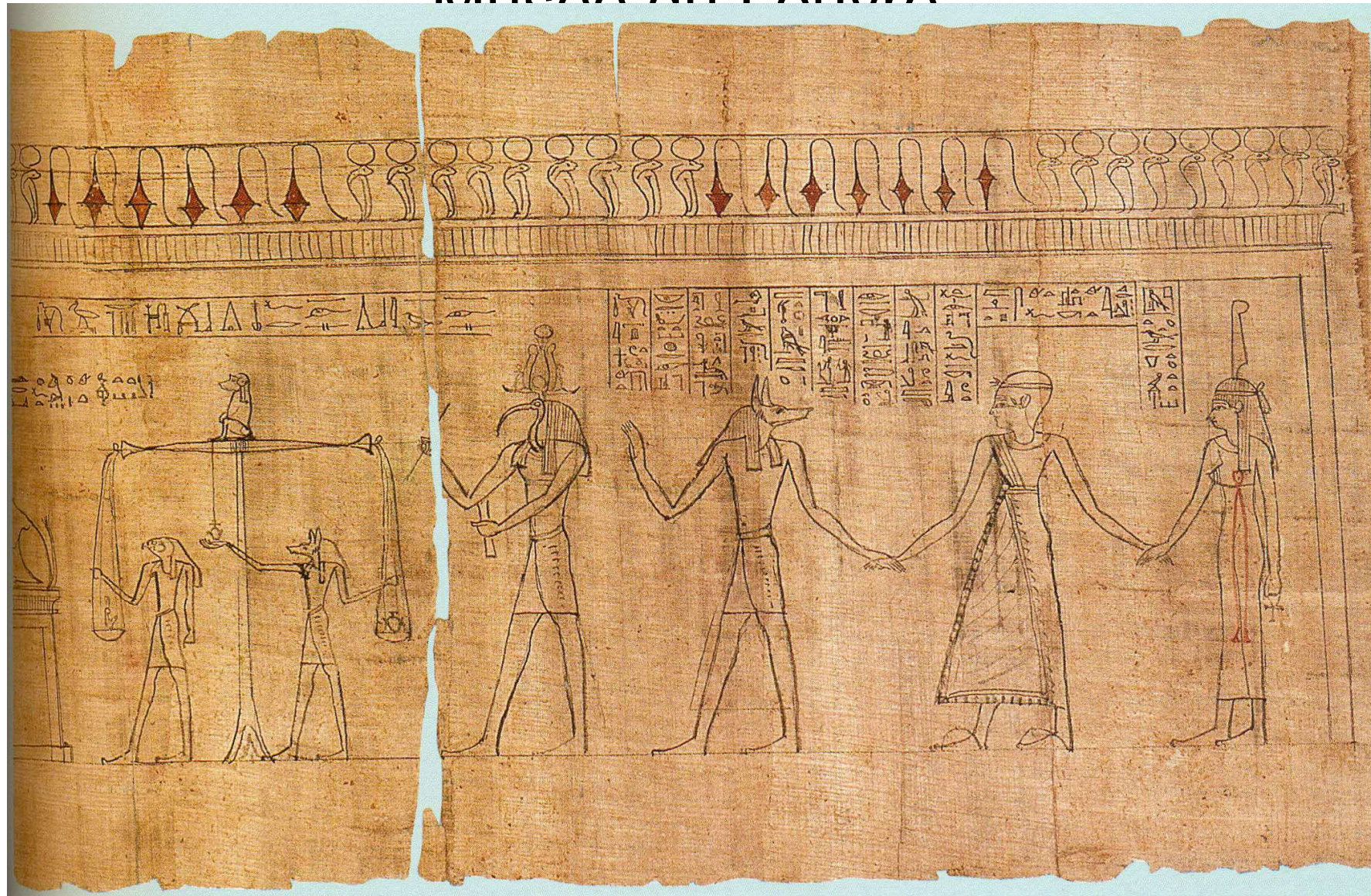


Plaque de *loculus* de Zôpyra Ma 3652 (Louvre) : scène de *Dexiosis*



Livre de Morts au nom de Hor (Ier s. av. J.-C.)

Musée du Louvre





Stèle funéraire de Lycopolis (Assiut)

Epoque impériale



Stèle
d'Epimachos
Ier-IIe apr. J.-
C.





