

Dieux et cultes à Alexandrie à l'époque ptolémaïque



DIEUX ET CULTES A ALEXANDRIE

- Les dieux grecs
- L'*Interpretatio graeca*
- L'apparition des nouvelles divinités

Isis Pelagia et Poseidon

**Intaille de Montpellier
Collection privée**



Ptolémaia

- Fête instituée par Ptolémée II en 271-270 en l'honneur de ses parents morts, Ptolémée 1er Sôter et Bérénice Ière, désormais divinisés.
- Athénée de Naucratis : livre V, 7, 27 et 33.

Cortège dionysiaque
Maison de Dionysos à Paphos (Chypre)
Epoque romaine



Triomphe indien de Dionysos
Musée archéologique de Sousse
IIIe s. apr. J.-C.



Dionysos et le groupe dionysiaque

Provenance inconnu



DIEUX ET CULTES A ALEXANDRIE

- Les dieux grecs à Alexandrie
- *L'Interpretatio graeca*
- L'apparition des nouvelles divinités



Isis-Aphrodite pudique
Bronze Ht. 69,5 cm
Provenance Sais
Musée de Tanta
Ier-IIe apr. J.-C.

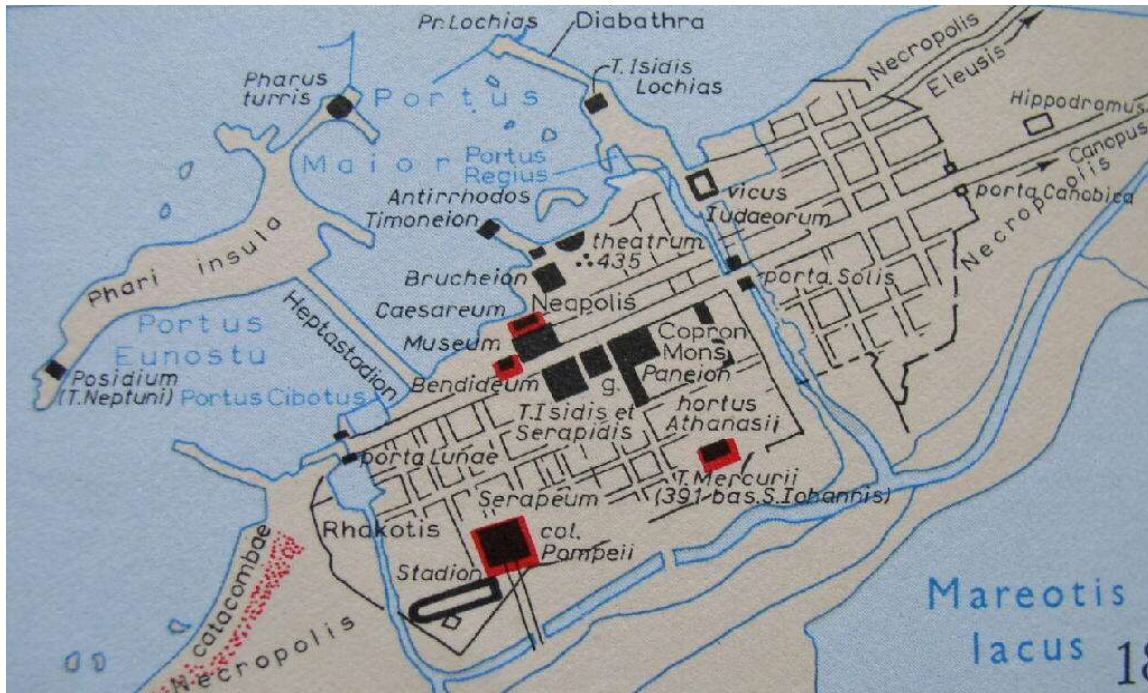
DIEUX ET CULTES A ALEXANDRIE

- Introduction
- Les dieux grecs à Alexandrie
- *L'Interpretatio graeca*
- L'apparition des nouvelles divinités

Sérapis ou Sarapis

Forme abrégée de Osorapis/Oserapis

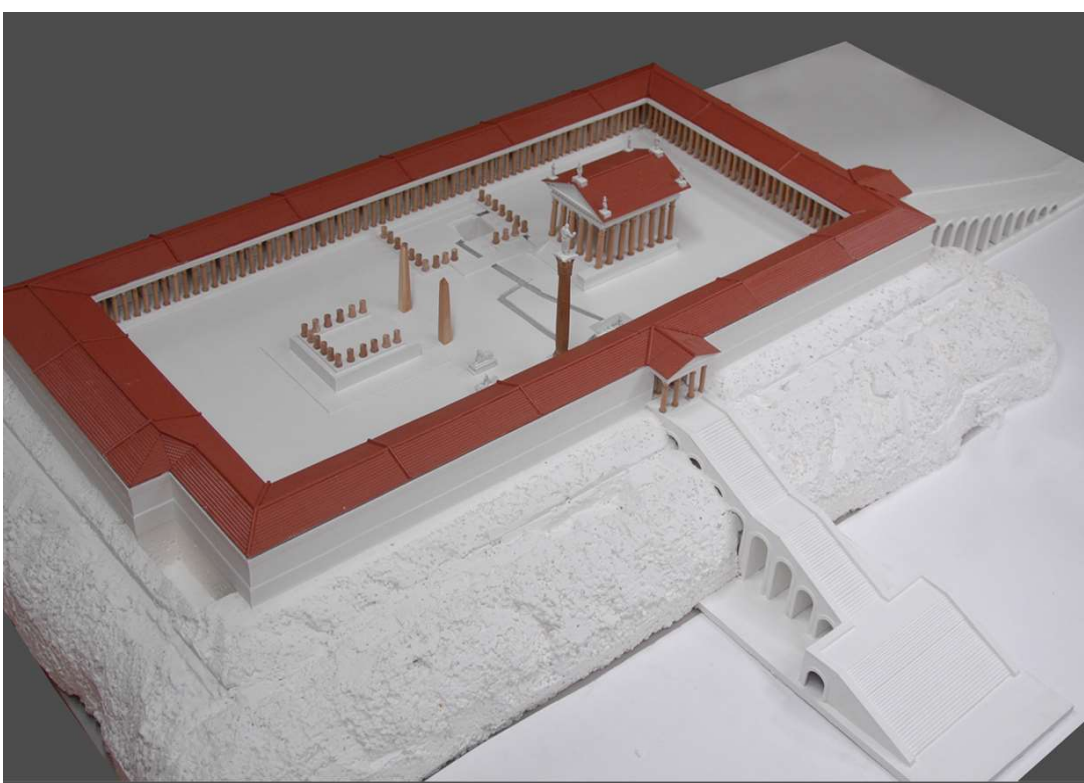
Musée Gréco-Romain d'Alexandrie



Sérapieion



Le Sérapieion





Buste de Sérapis

Marbre Ht. 81 cm

Ile s. av. J.-C.

Prov. Sérapéum

Musée Gréco-romain

Calathos = panier



Tête de Sérapis

Découvert dans la Baie Canope

Ile s. av. J.-C.

Marbre Ht. 59 cm

Musée de la Bibliotheca

Alexandrina



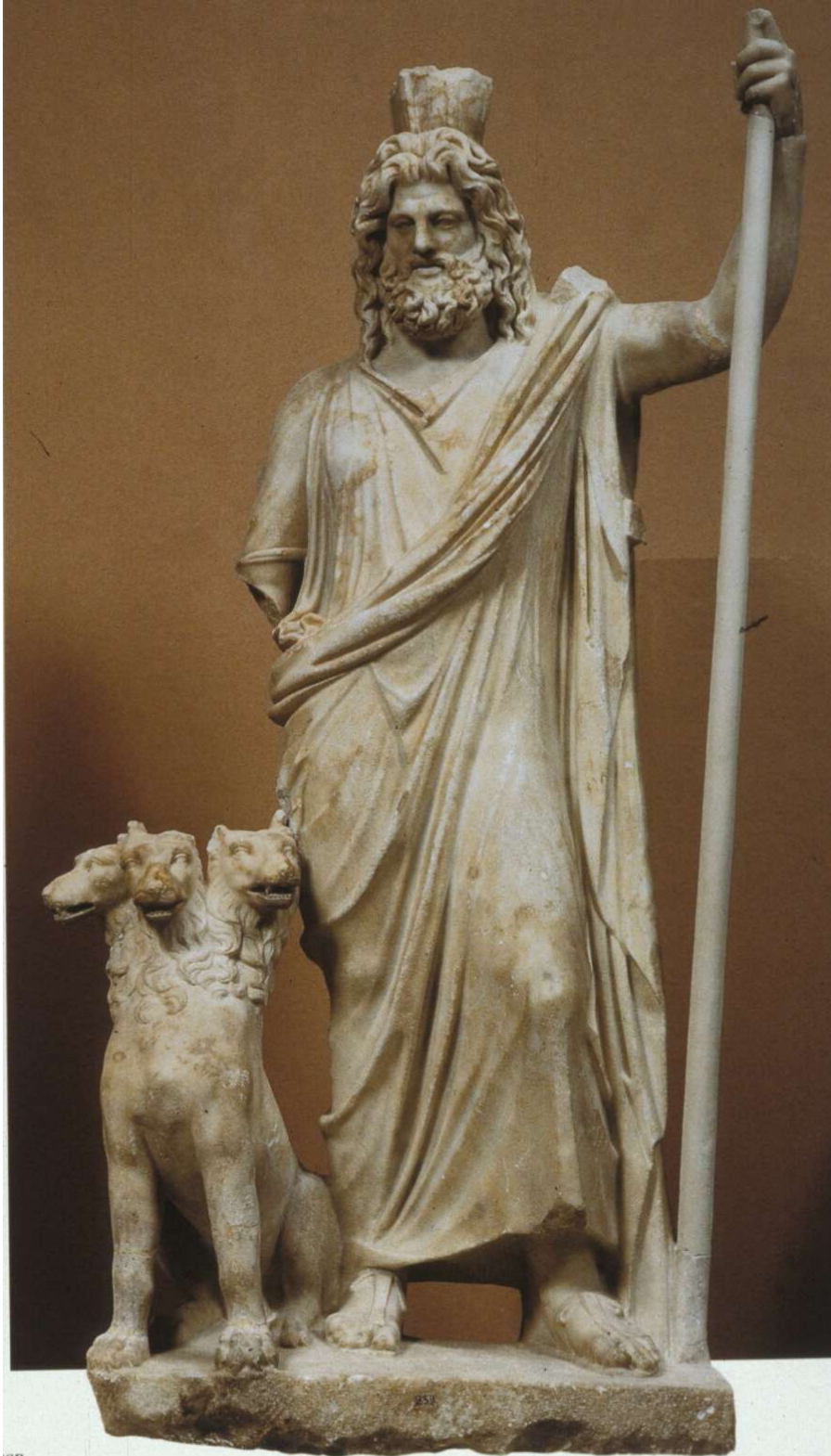
Sérapis en sycomore. Bois.

Ht. 1,52 m

Epoque ptolémaïque

Théadelphie (Fayoum)

Musée Gréco-Romain (Alexandrie)



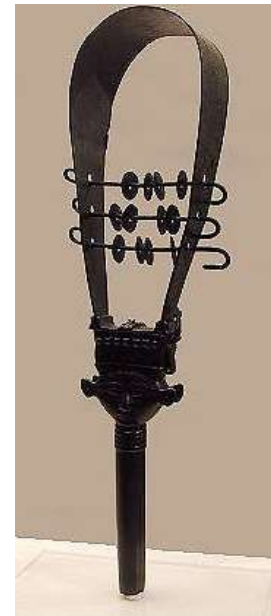
Sarapis et Cérbère

Prov. Gortyne
Epoque romaine

Musée archéologique de Hérakléion (Crète)



Isis



Basse époque,
Louvre

Isis Lactans et « le nœud isiaque »

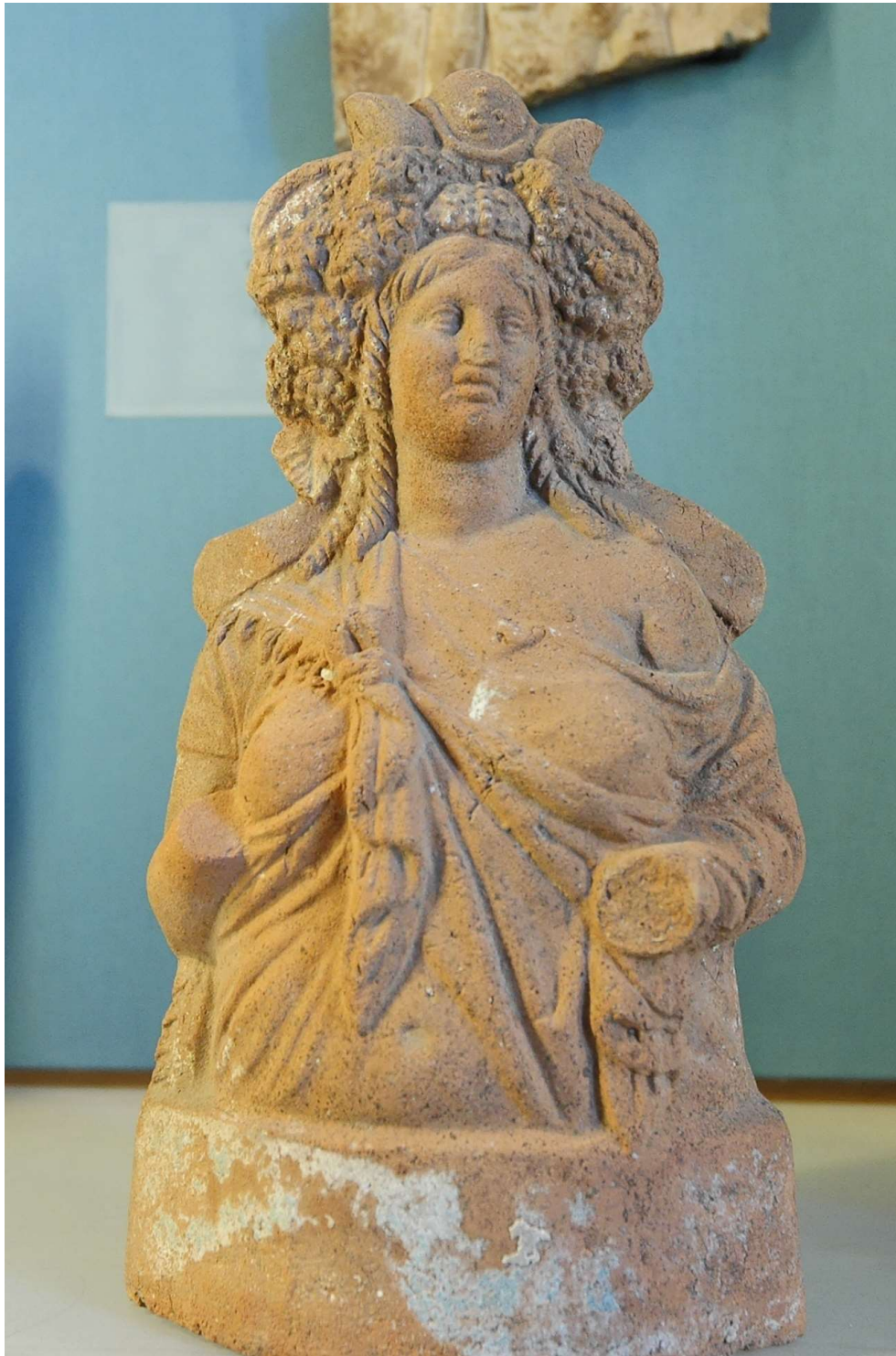


Isis ou une reine lagide
(Baie d'Aboukir)



Isis-Aphrodite : Ille-Ile av. J.-C.
(Musée gréco-romain)





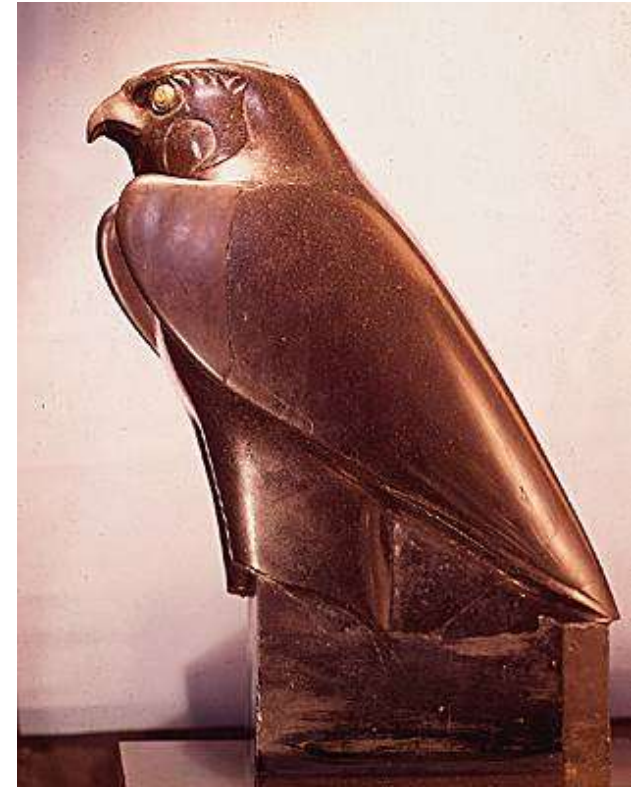
Isis-Aphrodite

1er s. av. J.-C.
Musée du Louvre

Harpocrate : Horus l'enfant Protecteur du roi



Horus : « le lointain » terme qui désigne le faucon

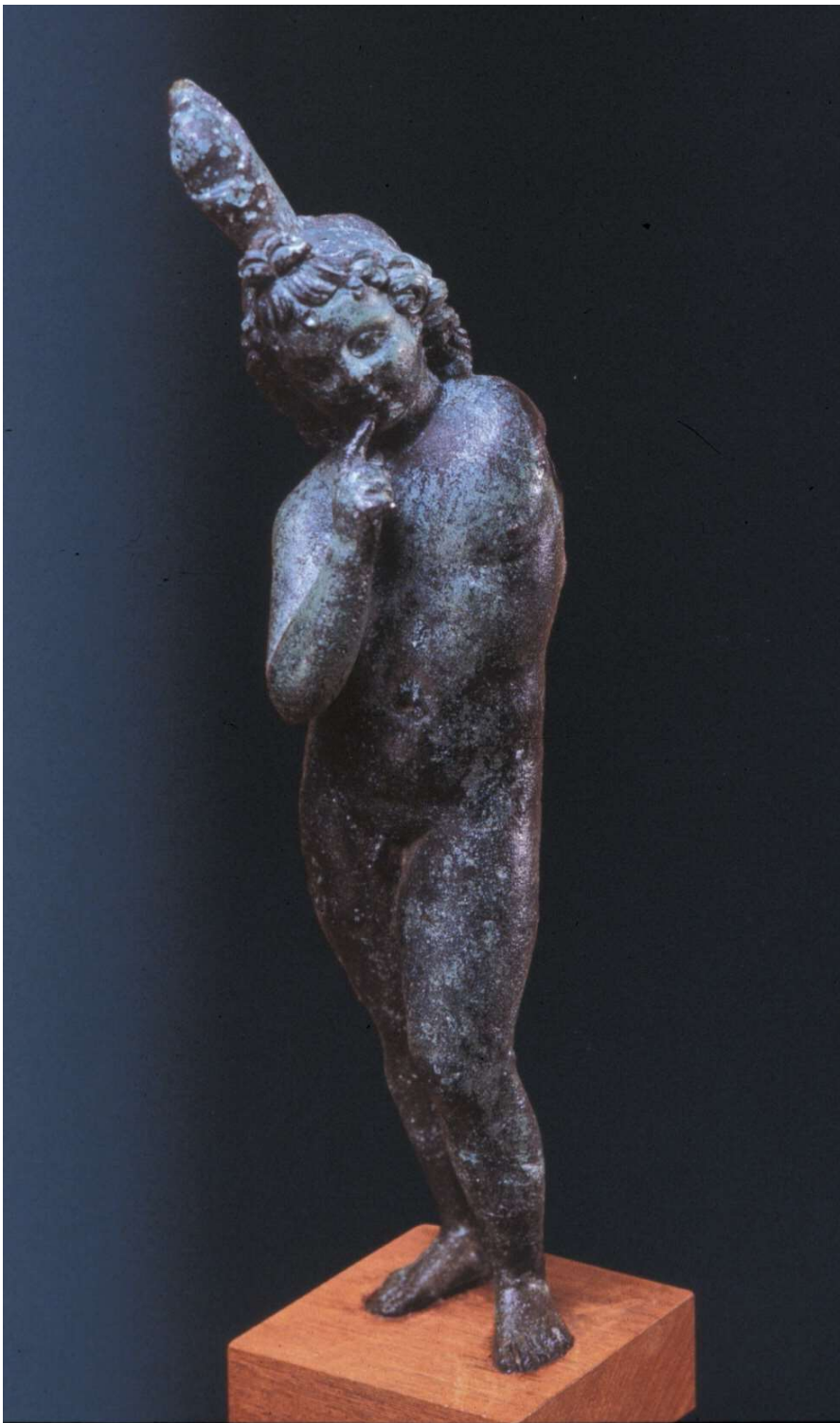


Sous Ptolémée IV Philopator (222-205)

Harpocrate remplace toutes les formes connues du dieu
Horus et compose avec Isis et Sarapis une triade vénérée à
Alexandrie

Harpocrate
collection privée Lisbonne
Epoque ptolémaïque





Harpocrate Musée du Caire
Fin de l'époque hellénistique
et début de l'époque romaine
Ht. 25,4 cm



**Harpocrate
coiffé du némès royal**

**Epoque ptolémaïque
Bronze Ht. 26,7 cm
Musée du Caire**

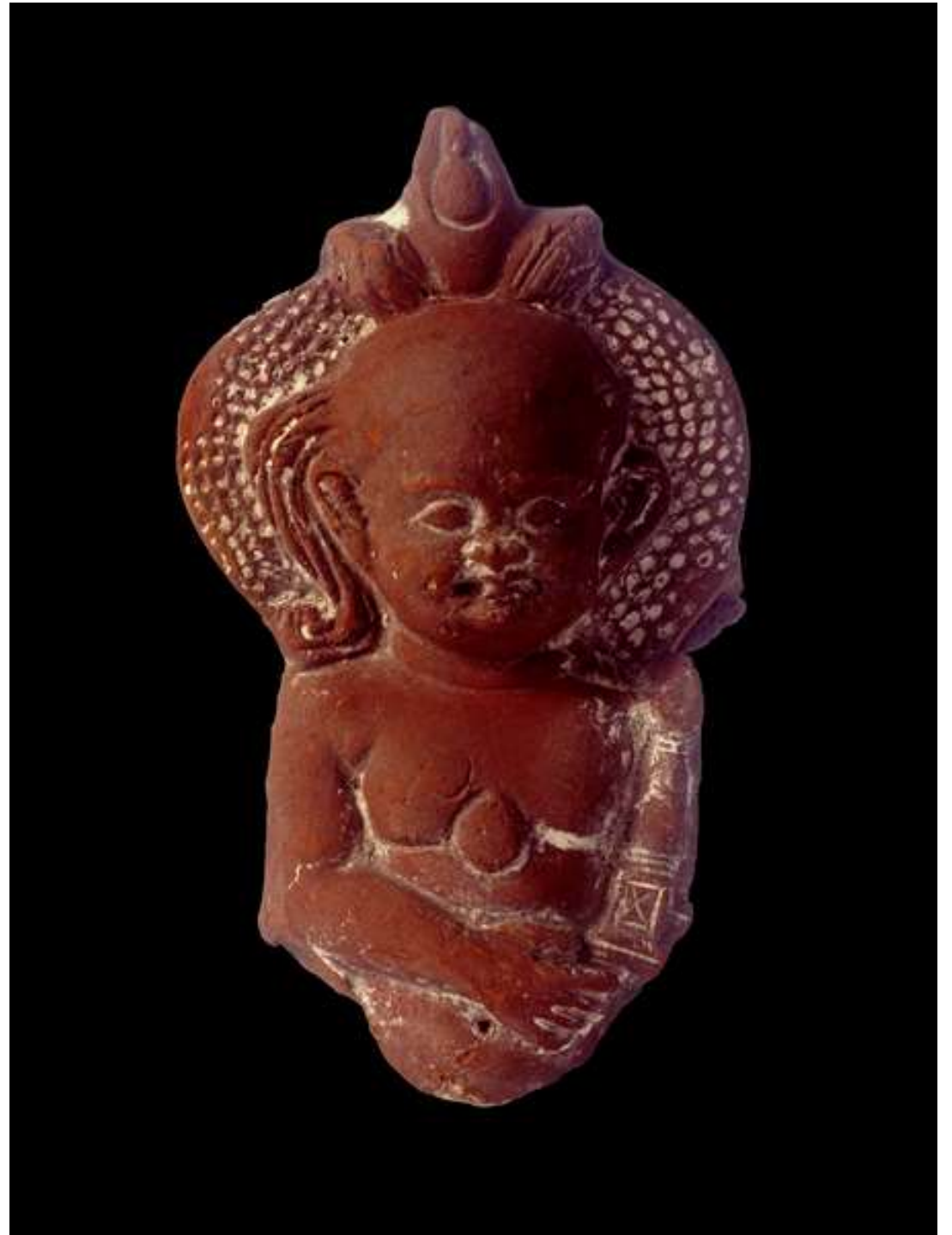


- Somtous-Héraklès portant
 - la couronne hem hem

Harpocrate
à la corne d'abondance
Alexandrie MGR



Harpocrate
Alexandrie MGR
Epoque romaine



Musée du Louvre
Epoque impériale

