

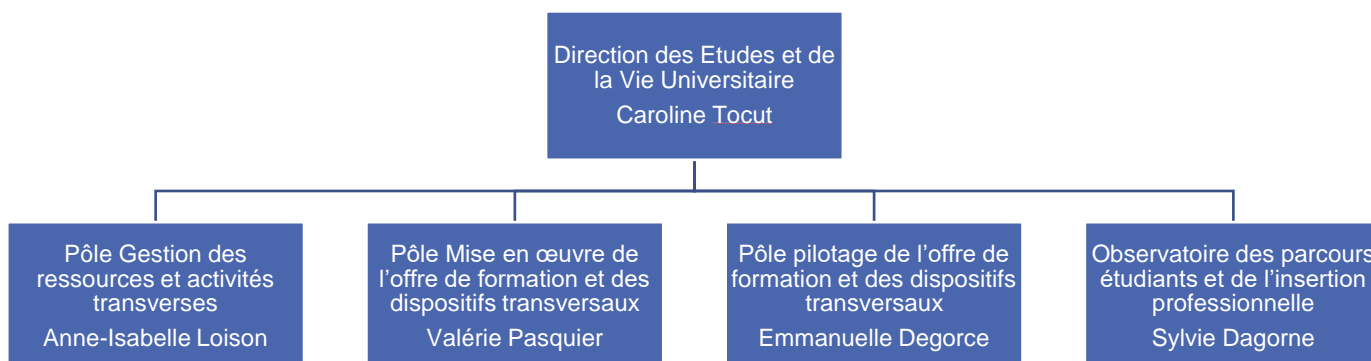
Relance du réseau des directeurs et directrices d'études

Compte-rendu de réunion

Présent-es : Hélène Baty-Delalande (Lettres), Cédric Choplin (LLCER Breton), Anne Deflandre (STAPS), Emmanuelle Degorge (DEVU), David Haigron (LLCER Anglais), Marie Jacob-Yapi (Histoire de l'art et archéologie), Anne Le Bris (Sociologie), Jean-Baptiste Le Corf (Communication), Solenn Mabo (Histoire), Nathalie Marec-Breton (Psychologie), Lucie Melayers (DEVU), Nadia Ouabdelmoumen (Communication), Cécile Perrot (LEA), Esther Pinon (Lettres), Marion Polirsztok (Arts du spectacle), Judith Roman (Humanités), Anne-Julia Rollet (Géographie), Nathalie Ronxin (Musicologie), Giovanna Sparacello (Italien).

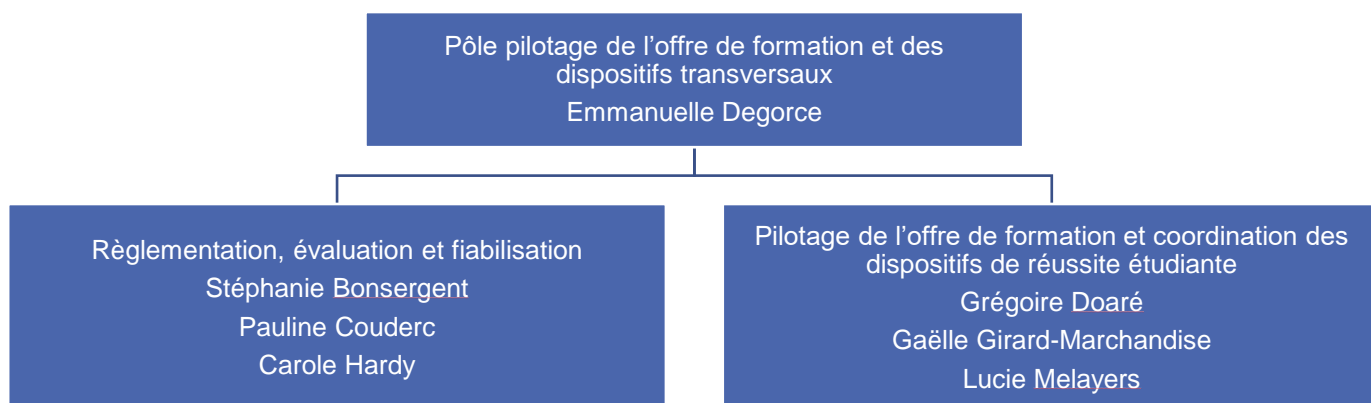
1. Inter-connaissance

1.1. Présentation de la DEVU (Organigramme simplifié)



1.2. Zoom sur le pôle pilotage de l'offre de formation et des dispositifs transversaux

Les activités du pôle sont réparties en deux grandes thématiques



1.2.1. Règlementation, évaluation et fiabilisation de l'offre de formation et des dispositifs transversaux

- Gestion de la Commission des Formations et de la Vie Universitaire (CFVU)
- Suivi règlementaire et contrôle de la conformité des procédures, arrêtés
- Mise en place, gestion et amélioration continue des procédures
- Saisines et contentieux
- Suivi et centralisation des conventions de formation
- Fiabilisation des données, Système d'Information sur le Suivi de l'Étudiant (SISE), production, collecte et analyse d'indicateurs, rapports
- Mise en place d'outils d'aide à la décision
- Pilotage opérationnel de l'évaluation des enseignements par les étudiants (EEE)

1.2.2. Pilotage de l'offre de formation et coordination des dispositifs de réussite étudiante

- Campagne HCERES
- Construction et suivi de l'offre de formation et dispositifs transversaux (structuration, maquettes, etc.)
- Coordination du réseau des directeur·rices d'études
- Coordination de l'UEM et du tutorat
- Suivi NCU Coursus Ide@I
- Enseignement en maîtrise du français
- ...

1.3. Réseau des directeurs et directrices d'études

Fonction portée par un ou plusieurs enseignants par département : il y en a au moins un pour les L1 et les L2 et L3 sont souvent groupés par parcours.

Cette mission est souvent associée à d'autres responsabilités telles que la responsabilité d'année (souvent L1) et/ou de la méthodologie générale et du tutorat.

Afin d'avoir une vision globale du réseau, un document partagé en ligne a été créé, chaque directeur et directrice peut y apporter les précisions qui pourraient manquer : [Accès au document en ligne](#)

2. Point accueil pédagogique renforcé

2.1. Rappel du calendrier pour la rentrée 2024

- Rentrée des L1 le lundi 2/09 (présentation des formations et des transversaux)
- Début des cours le lundi 9/09 (CM & TD ; Licence et Master)
- Actions de l'accueil renforcé à positionner en parallèle des accueils L2-L3-Master et de la JAMI (du mardi 3/09 au vendredi 6/09)

Méthode :

- DE : saisie dans le tableur en ligne des actions et créneaux idéaux souhaités → pour le lundi 10 juin [Organisation Accueil pédagogique renforcé 2024](#)
- DEVU : finalisation du planning en lien avec la gestion des salles et le CREA → semaine du 10/06
- DEVU : renvoi du calendrier finalisé au DE et direction d'UFR → semaine du 17/06

2.2. Bilan des actions réalisées à la rentrée 2023

Pour les L1, des actions avaient été mises en place par 14 départements. Pour les L2 et L3 des actions avaient été mises en place par 2 départements.

En complément avaient été faites des demandes de livraison de copies pour 2 départements et d'affichage sur le site de l'université pour 3 départements.



Le détail des actions est disponible sur l'espace cursus : [Espace collaboratif des directeurs et directrices d'études](#)

3. Remédiation et dispositifs oui-si

3.1. Préparation de la réunion de bilan

Réunion de bilan mardi 18 juin, à 11h00 en salle des thèses (+ accès visio)

- Bonnes pratiques
- Difficultés rencontrées
- Perspective pour 2024-2025 :
 - o Évolution de votre dispositif ?
 - o Vos besoins d'heures de remédiation en maîtrise du français ?

3.2. Projet de cartographie des dispositifs

Envoi d'une matrice commune :

- Identification de la méthode de recrutement des étudiant-es en remédiation
- Effectifs 22-23 et 23-24
- Compensation de l'autoformation du bloc 1 : écri+ et être étudiant
- Description du dispositif de remédiation pour chaque semestre

4. Le réseau des directeurs et directrices d'études

4.1. Propositions de fonctionnement du réseau

Souhait de limiter le nombre de réunions, car déjà beaucoup de sollicitations par ailleurs. Il a été convenu d'avoir deux temps forts par an : une en janvier (préparation campagne Parcoursup) et une en juin (bilans).

Pour faciliter les échanges et le partage de ressources, développement d'un espace Cursus : <https://cursus.univ-rennes2.fr/course/view.php?id=17048>

Outil déjà mis en place : liste de diffusion mail : directeurs-etudes-info@listes.univ-rennes2.fr

4.2. Demandes et besoins remontés

- Des outils pour positionner ses missions : fiche mission à remettre à disposition (fait sur le portail des personnels et sur l'espace cursus), compléter avec un travail sur l'articulation avec le rôle de responsable de formation (méthodologie de travail à définir)
- Des outils pour présenter sa mission : proposition de création supports harmonisées, à personnaliser selon les départements, pour une présentation en AG de département ou sur les temps de rentrée.
- Des outils / canaux pour se faire identifier par les étudiants
- Une cartographie des ressources pour faire appel et s'appuyer sur les bons interlocuteurs, notamment en matière d'accompagnement social/santé
- Être identifié par les services supports pour faciliter les prises de contact (en particulier avec le SSE)
- Des informations organisationnelles et/ou informations générales, notamment pour les échéances régulières : utilisation de cursus et de la lettre d'information pour passer ces informations
- Des informations sur les formations en lien avec les missions : problématique autour du harcèlement, Premiers Secours en Santé Mentale par exemple...
- Un lien plus étroit avec BRIO : précision que l'ensemble de l'équipe BRIO a changé au cours du 1^{er} semestre 23-24 et il n'y a pas eu de tuilage entre les anciennes et les nouvelles collègues. De nouvelles pratiques et de nouveaux liens sont à créer. Une rencontre DEVO / SUIO-IP a eu lieu mi-mai où la fiche mission des directeur·rices d'études a été présentée.
- Projet Cursus IDE@L : la DAP est référente du projet pour l'établissement, mais le GT sur les questions d'orientation et de personnalisation des parcours de formation est piloté par le SOIE de l'université de Rennes. Il n'y a pas eu de rencontre de ce groupe depuis mai 2023.



- Accès aux adresses mail personnelles des étudiant·es pour diffuser de l'information en amont de la rentrée (en particulier pour les candidat·es accepté·es en « oui si ») le cas des actions d'accueil pédagogique renforcé : les RS des UFR ont la possibilité d'extraire de parcourusup les listes complètes, par formation, des candidat·es accepté·es via la plateforme.
- Date de la campus week : 10 et 11 septembre (pas de banalisation des enseignements)
- Date de fin des inscriptions : les inscriptions vont jusqu'au vendredi 6 septembre. Cependant pour les cas des étudiants internationaux ils peuvent s'inscrire jusqu'au 15 octobre (cf. Arrêté de procédures d'inscriptions administratives et inscriptions aux enseignements 2024-2025) et les personnes relevant des commissions d'accès à l'enseignement supérieur (CAES) peuvent cependant être inscrites à tout moment.

